

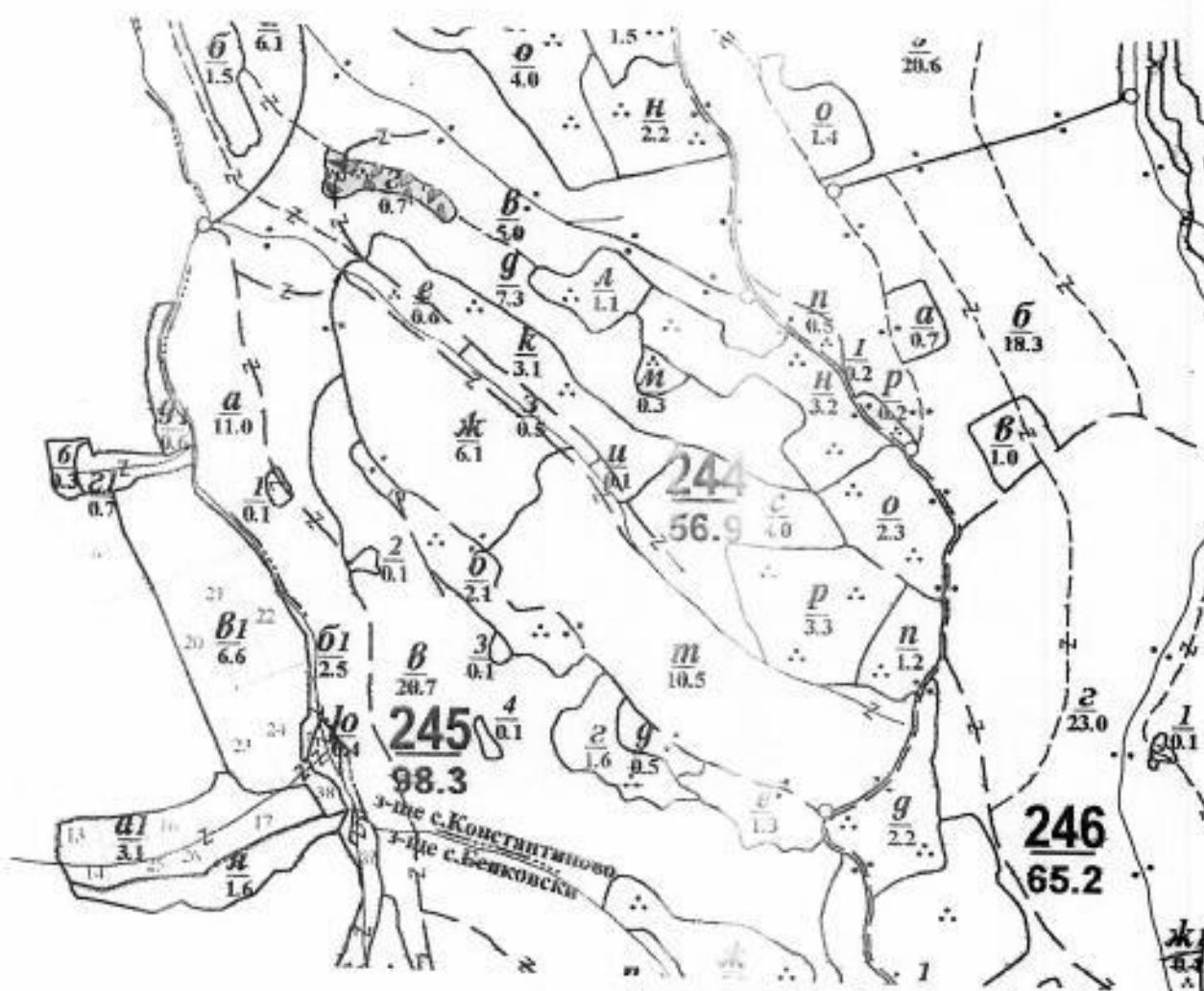
Изготвил:
.....
/име, фамилия/ подпис:
дата: 30.08.11г.
№ и дата на удостоверение за упражняване на
лесовъдска практика: 3234/2009-2011.

Образец по чл. 53, ал. 6 от НСГ





Одобрил:
име, фамилия / подпис:
дата: 09.11.2019 г.
Място и дата на удостоверение за упражняване на
лесопосадка практика: 5220/25.01.2019 г.

ТЕХНОЛОГИЧЕН ПЛАН №

За добив на дървесина от отдел..... 244подотдел..... 2
На ТП ДГС/ДАС..... Варнен
Община..... Варнен; Землище..... Канатичево
имот с (кадастрален идентификатор/КВС) №.....
I. Схема за добива на дървесина от насаждението



Легенда:

-  проектирана коларски ар. извозни пътища
 съществуващи извозни пътища
 съществуващ автомобилен път
 технологична просека

- | | |
|--|--|
| | проектирани тракторни вр. извозни пътища |
| | вредностен обект |
| | градова водна линия |
| | проектиране автомобилни път |

На схемата задължително се нанасят контурите на насаждението и на съпътстващите и проектирани обекти.

II. Характеристика на насаждението

1. Вид на сечта *пробурка* / интензивност *10* %
 2. Площ на подотдела .. *0.7* .. ха Размер на сечището .. *0.2* .. ха / интензивност %
 3. Състав по план програма .. *25* .. *10* .., действителен .. *25* .. *10* ..
 5. Запас на 1 ха: с клони .. *228* .. куб.м/ха, без клони .. *200* .. куб. м/ха.
 6. Среден наклон на терена .. *4* .. градуса.
 7. Очакван добив от маркираната дървесина .. *13* .. дежана маса. куб.м.

дърв. вид										дърв. вид										дежапа маса, куб.м.									
категория										категория																			
едра										дребна																			
средна										дърва										вър-									
Наличие и характеристика на подраста преди септември										дърва										шина									

8. Наличие и характеристика на подраста преди сечта (състав, възраст, средна височина, % на покритие)
9. Средно извозно разстояние 50 м;
10. Други характеристики на насаждението (токовища, сватбовища, надлесни дървета, сервитути, защитени територии, Натура 2000, защитени видове описани в доклада за гори с висока консервационна стойност, мъртви дървесини, водобойни зони, биологично разнообразие и др.)

III. Технологични указания

1. Дървесината в насаждението да се добива при спазване на технологичната схема по т. 1
 2. Сечта ще се извършва с (моторен трюн, ръчно, машини; кастренето на отсечените стъбла се извършва: с сечище, на временен склад) моторен трюн
 3. Извозът от сечището до временните складове ще се осъществява със спремализатори
Трактора за работа в гората
на (цели стъбла, дълги къси секции, сортименти, чипс и др.; с влачене по терена, изцяло натоварени) с чим уелс
кеси сачуши с влакна по трюна или сачуши сачури
 4. Проектирани нови горски автомобилни пътища съгласно Наредба 5 за строителството в горските територии без промяна на предназначението им: дължина м. широчина м.
 5. Изграждане и ремонт на временни извозни горски пътища:
5.1 Тракторни – допустимо разстояние между тях м (не по-малко от 40 м), дължина м. широчина 4 м.
5.2 Коларски – разстояние между тях м (не по-малко от 40 м), дължина м, широчина м
 6. Просеки за въжени линии: бр.
допустимо разстояние между просеките м., дължина м., широчина м.
 7. Направа на технологични просеки бр.
допустимо разстояние между тях м., дължина м., широчина м.
 8. Изграждане на нови временни складове (бр., площ в ха)
 9. Мерки за спазване на оставащите на корен дървета, подраста, младияка и почвата
 10. Начини за почистване на сечището равномерно разхвърляне на отпадъците
 11. Други указания: по излата площ на сечището
- Да се изнасят битовите отпадъци от сечището извън горските територии на определените за това места.
12. Всички операции по подготвителните и основните работи да се извършват съгласно изискванията на Правилника за здравословни и безопасни условия на труд в горите и правилата за противопожарна безопасност в горите.

ЗАПОЗНАТ с технологичния план: /попълва се след издаването на разрешителното за сеч
Лицето по чл. 108, ал. 2 от ЗГ, на което е издадено разрешително за сеч №

Изготвил: ЧЛ-59 33/18/1

име, фамилия, подпис: ЧЛ-59 33/18/1

дата: 24.06.11г.

№ и дата на удостоверение за упражняване на лесовъдска практика: 3837/008-2011

Образец по чл. 53, ал. 6 от НСГ

Одобрил: ЧЛ-59 33/18/1

име, фамилия, подпис: ЧЛ-59 33/18/1

дата: 24.06.11г.

№ и дата на удостоверение за упражняване на лесовъдска практика: 3837/008-2011

ТЕХНОЛОГИЧЕН ПЛАН №

За добив на дървесина от отдел. 244

На ТП ДГС/ДЛС Варна

Община Варна

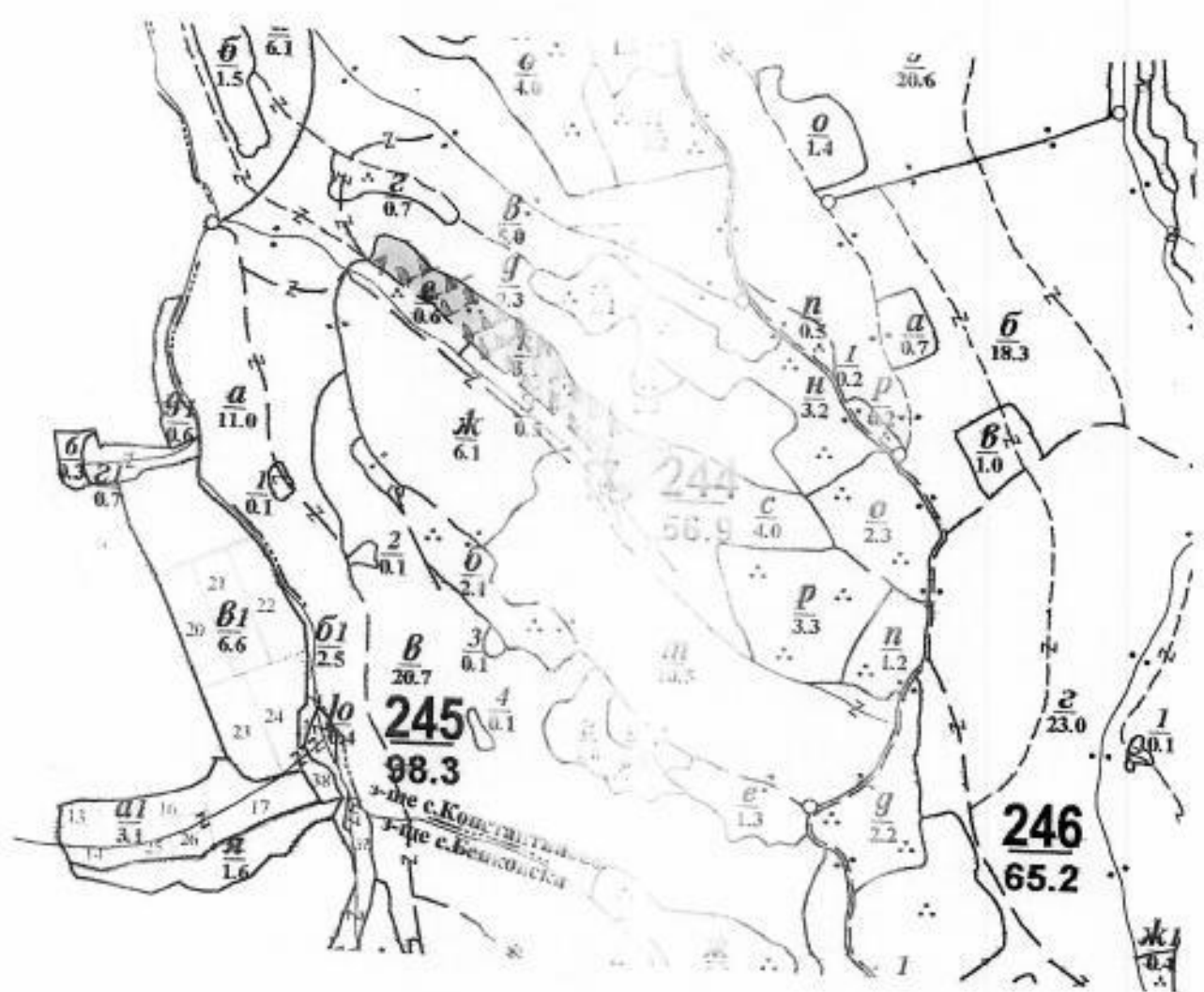
имот с (кадастрален идентификатор/КПС) № 56.9

подотдел К

потъва се само за държавни гори

потъва се само за недържавни гори

I. Схема за добива на дървесина от наследи № 244



Легенда:

- +++ проектирани коларски вр. извозни пътища
- съществуващи извозни пътища
- съществуващ автомобилен път
- технологична просека

- проектирани тракторни вр. извозни пътища
- проектиран склад
- граница на имотна линия
- проектиран автомобилен път

На схемата задължително се нанасят контурите на наследи, съществуващите и проектирани горски пътища, технологичните просеки, границите на имотна линия, съществуващите и проектирани вр.

II. Характеристика на насаждението

1. Вид на сечта *продиркат*
Втори вид сеч
2. Площ на подотдела *2.1* ха / интензивност *15*%
Размер на сечта *8.1* ха / интензивност%
3. Състав по план/програма *едж; срм 2*
5. Запас на 1 ха: с клони *28.1* куб. м/ха, без клони *едж; срм 3*
6. Среден наклон на терена *7* градуса, куб. м/ха.
7. Очакван добив от маркираната дървесина *19* лежаща маса, куб. м.
- | дърв. вид | категория |
|------------|--------------|
| <i>едж</i> | <i>срм 2</i> |

[illegible]

8. Наличие и характеристика на подрастащото население (състав, възраст, средна височина, ...)
9. Средно извозно разстояние ...
10. Други характеристики на насаждението (мъртва дървесина, надлесни дървета, сервитути, защитени територии, Natura 2000, защитени видове описани в допълнителни приложения, биологично разнообразие и др.)

III. Технологични указания

1. Дървесината в насаждението да се добива при спазване на технологичната схема по т. 1
2. Сечта ще се извършва с (моторен трион, ръчно, машинно, настрено) на отсечените стъбла се извършват сечове, на временен склад) моторен трион
3. Извозът от сечището до временните складове да се осъществява със специализирани Роторни трактори за разтоварване на (цели стъбла, дълги къси секции, сортименти, чипс и др.) изцяло натоварени 4.0 м стъбла къси дъски сечени а вие по Роторни или извоза натоварени
4. Проектирани нови горски автомобилни пътища съгласно Наредба 5 за строителството в горските територии без промяна на предназначението им: дължина м. ширина м.
5. Изграждане и ремонт на временни извозни пътища:
- 5.1 Тракторни – допустимо разстояние между тях м (не по-малко от 40 м), дължина м. ширина 4 м.
- 5.2 Коларски - разстояние между тях м (не по-малко от 40 м), дължина м, ширина м
6. Просеки за въжени линии: бр. допустимо разстояние между просеките м, дължина м, ширина м.
7. Направа на технологични просеки бр. допустимо разстояние между тях м, дължина м, ширина м.
8. Изграждане на нови временни складове (бр., площ и др.) м.
9. Мерки за опазване на оставащите на кората дървета, подраста, младияка и почвата
10. Начини за почистване на сечището разчистване отпадъци от сечището
11. Други указания: по указанията за опазване от сечището
- Да се изнасят битовите отпадъци от сечището извън горските територии на определените за това места.
12. Всички операции по подготвителните и основните работи да се извършват съгласно изискванията на Правилника за здравословни и безопасни условия на труд в горите и правилата за противопожарна безопасност в горите.

ЗАПОЗНАТ с технологичния план:
Лицето по чл. 100, т. 2

Лицето по чл. 108, ал. 2 от ЗГ, на което е издадено разрешително за сеч №

Изготвил: *1*

Образец по чл. 53, ал. 6 от НСГ

име, фамилия, потпис

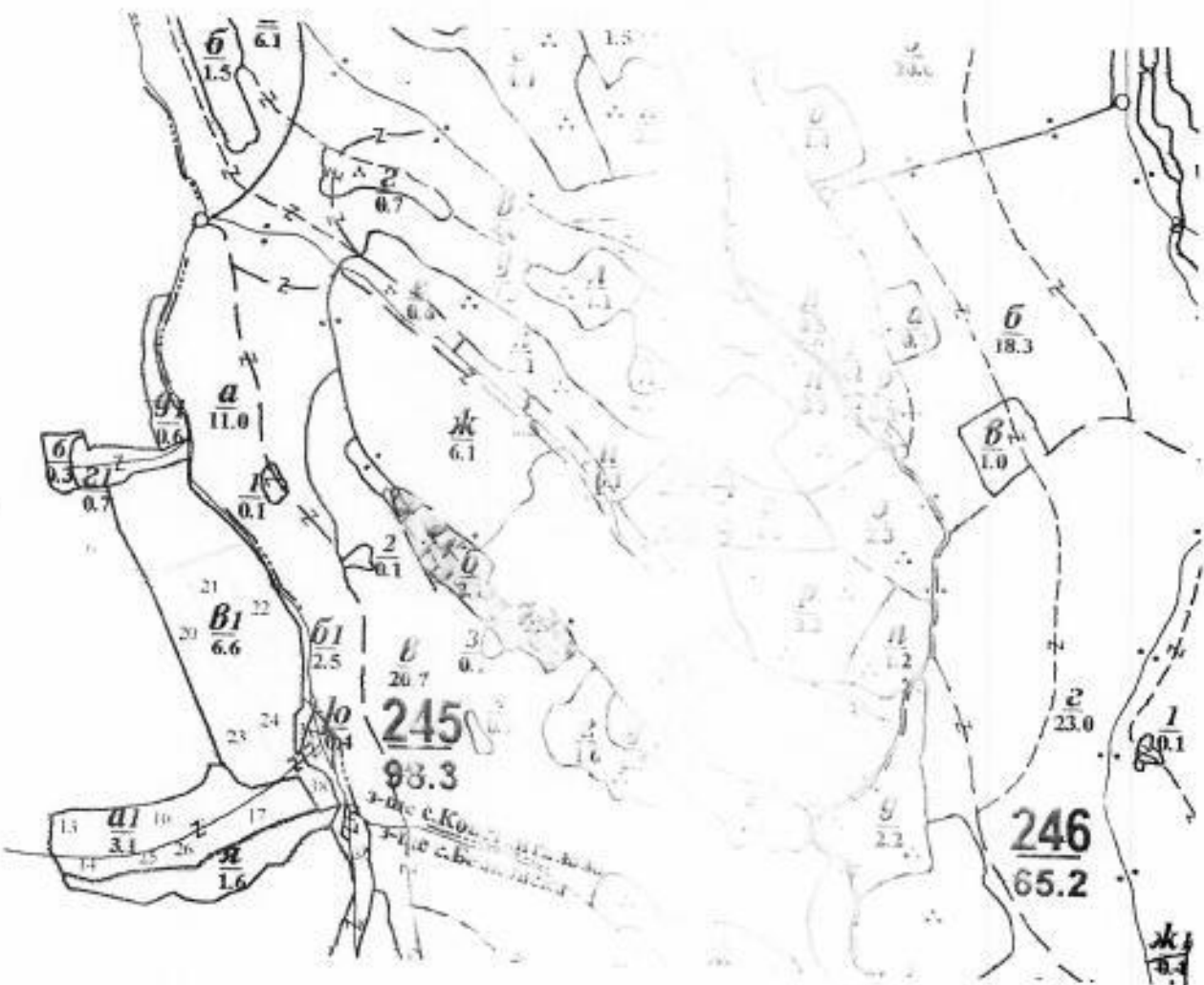
дата: *23.06.2016*

№ и дата на удостоверение за упражняване на лесовъдска практика: *88/323/2014*

ТЕХНОЛОГИЧЕ

За добив на дървесина от отдел *245*
 На ТП ДГС/ДДС *Варна*
 Община *Варна*
 имот с (кадастрален идентификатор/КВС №)
 I. Схема за добив на дървесина от насажденията

№ *5*
 Вид на гората *държавни гори*
 Назначение *използват се само за недържавни гори*



Легенда:

- ++++ проектирани коларски вр. извозни пътища
- съществуващи извозни пътища
- ===== съществуващ автомобилен път
- ~~~~~ технологична просека

На схемата задължително се нанасят контурите на горски пътища, технологичните просеки

----- проектирани коларски вр. извозни пътища

----- автомобилен път

----- технологична просека

----- контур на горски път

за определяне на техни
 за определяне на техни
 за определяне на техни

II. Характеристика на насаждението

1. Вид на сечта *пререзане* / интензивност *20* %
 2. Площ на подотдела *2.1* ха Разлоз на дъвета ха / интензивност %
 3. Състав по план/програма *50% 10%* ха
 5. Запас на 1 ха: с клони *2.74* куб.м. без клони *11* куб.м. ха.
 6. Среден наклон на терена *6* град. ха.
 7. Очакван добив от маркираната дървесина *1.5* куб.м. ха.
 дърв. вид *С* *1* мес. куб.м.

[illegible]

8. Наличие и характеристика на подраст (среден подраст, средна височина, % на покритие)
9. Средно извозно разстояние

- 10.** Други характеристики на насаждението: Видове дървета и храсти; видове птици, серпентунти, земноводни, територии, Natura 2000, защитени видове растения и животни; видове гризачи, влекачи, земноводни, птици, блатна стойност, мъртви дървета и др.)

III. Технологични указания

1. Дървесината в насаждението да се добива според технологичната схема по т. 1
 2. Сечта ще се извършва с (моторен трактор / сечна машина / сечна машина на отсечените стъбла се извършва / сечище, на временен склад) *с изземване на стъбла*
 3. Извозът от сечището до временния склад ще се осъществява с *спец. механизирани техника за работата в гората* и *извозът на цели стъбла, дълги къси секции, сортименти, др. (сечна машина, извоз на товарени) по терени*
 4. Проектирани нови горски пътища / пътища / в съответствие с предпоставките за строителството в горските територии без промяна на предвидените изземвания м. ширина м.
 5. Изграждане и ремонт на временни извозни горски пътища м. ширина м.
 - 5.1 Тракторни – допустимо разстояние между тях м. (не по-малко от 40 м), дължина м. ширина 4 м.
 - 5.2 Коларски - разстояние между тях м. дължина м. ширина м.
 6. Просеки за въжени линии: бр. допустимо разстояние между просеките м. ширина м. ширина м.
 7. Направа на технологични просеки бр. допустимо разстояние между тях м. ширина м.
 8. Изграждане на нови временни складове (сечна машина и др.) бр. ширина м.
 9. Мерки за опазване на оставащите дървета, младията, младията и почвата
 10. Начини за почистване на сечищата *с изземване на стъбла*
 11. Други указания: *сечи*
- Да се изнасят битовите отпадъци от сечищата и да се изнесат в отделените за това места.
12. Всички операции по подготвянето и извършването на работи да се извършват съгласно изискванията на Правилника за здравословен и безопасен труд в горите и правилата за противопожарна безопасност в горите.

ЗАПОЗНАТ с технологичния план: Лицето по чл. 108, ал. 2 от ЗГ, на което е издаден издателният за ссч №

Изготвил:

Име, фамилия, подпис:

Дата: 13.05.2011.

№ и дата на удостоверение за упражняване на лесовъдска практика: 3218 от 20.04.11г.

Образец по чл. 53, ал. 6 от НСГ

Име, фамилия, подпис:

Дата: 13.05.2011.

№ и дата на удостоверение за упражняване на лесовъдска практика: 5220/25.01.2012г.

ТЕХНОЛОГИЧЕН

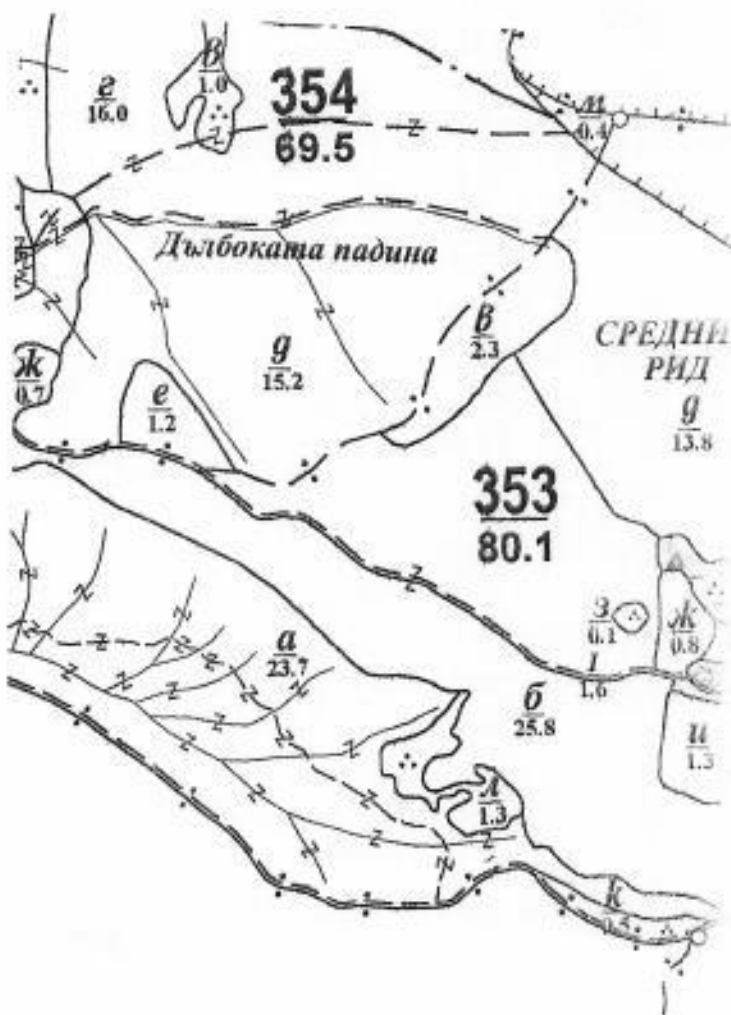
За добив на дървесина от отдел. 353

На ТП ДГС/ДЛС: Варна

Община: Девня; Землище

имот с (кадастрален идентификатор/КВС) №

I. Схема за добива на дървесина от насажденията



Легенда:

±±±±± проектирани коларски вр. извозни пътища

--- съществуващи извозни пътища

--- съществуващ автомобилен път

--- технологична просека

--- изградена проучателна просека

На схемата задължително се нанасят контурите на насажденията, горски пътища, технологичните просеки.

за събиране на отпадъци
методите на техниката

--- проектиран вр. извозни пътища

--- д-т

--- д-т линия

--- автомобилен път

--- съществуващите и проектирани временни

II. Характеристика на насаждението

- Вид на сечта пробирка
- Втори вид сеч
- Площ на подотдела 3.2 ха Размер на сечище 9 мб.г.м
- Състав по план/програма СБ ИБ
- Запас на 1 ха: с клоно 243 куб.м/ха, без клоно
- Среден наклон на терена 4 градуса.
- Очакван добив от маркираната дървесина 60

дърв. вид	СБ	ИБ			дърв. вид
категория					категория
едра	9	2			дребна
средна	3				дърва

8. Наличие и характеристика на подраства преди сеч (покрите)

9. Средно извозно разстояние 50 м

10. Други характеристики на насаждението (токовища, територии, Natura 2000, защитени видове описани в доклада за горна екосистемна зона, биологично разнообразие и др.)

III. Технологични указания

- Дървесината в насаждението да се добива при снач
- Сечта ще се извършва с (моторен трион, ръчно, мапи сечище, на временен склад) моторен трион

3. Извозът от сечището до временните складове по техника за работа с гарата

на (цели стъбла, дълги/къси секции, сортименти, чипс и др.; с на цели стъбла, къси секции

терена или извън на терена

4. Проектирани нови горски автомобилни пътища горските територии без промяна на предназначението

5. Изграждане и ремонт на временни извозни горски

5.1 Тракторни – допустимо разстояние между тях ширина 4 м.

5.2 Коларски - разстояние между тяхм (не по

6. Просеки за въжени линии: бр. допустимо разстояние между просеките м., дължина

7. Направа на технологични просекибр. допустимо разстояние между тяхм., дължина

8. Изграждане на нови временни складове (бр., площ)

9. Мерки за опазване на оставащите на корен

10. Начини за почистване на сечището Равно

11. Други указания: Борислав

Да се изнасят битовите отпадъци от сечището извън горските

12. Всички операции по подготвителните и ос изискванията на Правилника за здравословни и безоп противопожарна безопасност в горите.

ЗАПОЗНАТ с технологичния план: Лицето по чл. 108, ал. 2 от ЗГ, на което е издадено

..... / интензивност 10 %

..... / интензивност %

..... ха

..... СБ ИБ

..... куб.м/ха.

..... градуса.

..... куб.м.

.....

.....

.....

.....

.....

.....

.....

.....

.....

.....

.....

.....

.....

.....

.....

.....

.....

.....

.....

.....

.....

.....

.....

.....

.....

.....

.....

.....

.....

.....

.....

.....

.....

.....

.....

.....

.....

.....

.....

Изготвил: *11.05.2011*
11.05.2011 *59 3318*

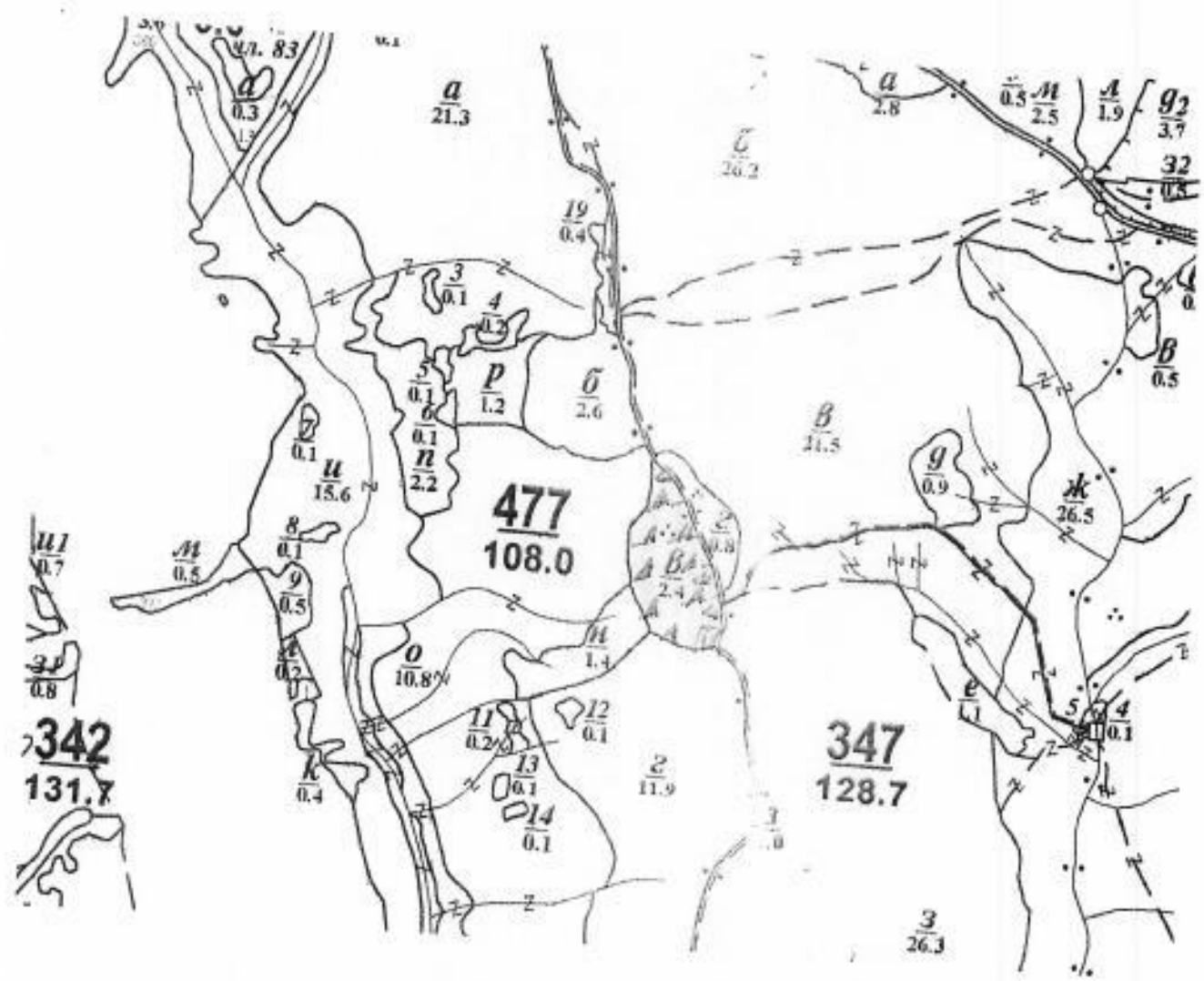
Име, фамилия, отчество: *11.05.2011*
 Дата: *11.05.2011*
 № и дата на удостоверение за упражняване на
 лесовъдска практика: *38.18 от 20.01.2011*

Образец по чл. 53, ал. 6 от НСТ

Сдобрил: *11.05.2011*
 Име, фамилия, отчество: *11.05.2011*
 Дата: *11.05.2011*
 № и дата на удостоверение за упражняване на
 лесовъдска практика: *5201.25.01.2011*

ТЕХНОЛОГИЧЕН П.АН №

За добив на дървесина от отдел *477 В* от отдел *В*
 На ТП ДГС/ДПС *Варна*
 Община *Варна*; Землище *Варна*
 имот с (кадастрален идентификатор/КВС) №
 I. Схема за добив на дървесина от насаждението
 използва се само за държавни гори!
 използва се само за недържавни гори!



Легенда:

- ++++ проектирани калдрасан пр. извънни пътища
- съществуващи извънни пътища
- ===== съществуващи автомобилен път
- ~~~~~ технологична просека
- маркирана площ

- III - III за отлагъци
- ++++ проектирани калдрасан пр. извънни пътища
- съществуващи извънни пътища
- ===== съществуващи автомобилен път
- ~~~~~ технологична просека
- маркирана площ

На схемата задължително се нанасят контурите на насаждението/имот
 горски пътища, технологичните просеки съществуващите и проектирани
 използва се само за държавни гори!
 използва се само за недържавни гори!

II. Характеристика на насаждението

1. Вид на сечта прорекъване / интензивност 20 %
 2. Площ на подотдела 2,4 ха. Размер на сечицето 4 ха / интензивност %
 3. Състав по план/програма 2 Б 2 с р а 1, действащ ден 5 6 9 с р а 1.
 5. Запас на 1 ха: с клонови 232 куб. м/ха, без клонови 122 куб. м/ха.
 6. Среден наклон на терена 6 градуса.
 7. Очакван добив от маркираната дървесина 8,4 м/ха
 8. Общата ежовна маса, куб. м.

дърв. вид		дърв. вид		скапа маса, куб.м.			
категория	2B	категория	2B	категория	2B	категория	2B
едра	2	едра	2	едра	2	едра	2
средна	11	средна	11	средна	11	средна	11
Наличие и характеристика на подраста преди септември				вър-пина			

8. Наличие и характеристика на подраста преди сечта (сезон, възраст, средна височина, % на покритие)
9. Средно извозно разстояние ... 50 км.
10. Други характеристики на насаждението (токовища, тоалетни, надлесни дървета, сервитутни, защитени територии, Natura 2000, защитени видове описани в доклади за гори с висока конзервационна стойност, мъртви дървета и др.)

III. Технологични указания

1. Дървесината в насаждението да се добива при спазване на технологичната схема по г. 1
 2. Сечта ще се извършва с (моторен трион, ръчно, машинно; сечното на отсечените стъбла се извършва: в сечище, на временен склад) моторен трион
 3. Извозът от сечището до временните складове ще се осъществява с специални жарани
техника за работа в гората
на (цели стъбла, дълги къси секции, сортименти, чипс и др.; с изключение на трена, изцяло натоварени) цели стъбла
цели стъбла къси дълги секции сечени с плакене на трена
цели стъбла натоварени
 4. Проектирани нови горски автомобилни пътища съгласно Наредба 5 за строителството в горските територии без промяна на предназначението им: дължина м. широчина м.
 5. Изграждане и ремонт на временни извозни горски пътища:
 - 5.1 Тракторни – допустимо разстояние между тях м. (не по-малко от 40 м), дължина м. широчина 4 м.
 - 5.2 Коларски – разстояние между тях м. (не по-малко от 40 м), дължина м. широчина м.
 6. Просеки за въжени линии: бр.
допустимо разстояние между просеките м., дължина м., широчина м.
 7. Направа на технологични просеки бр.
допустимо разстояние между тях м., дължина м., широчина м.
 8. Изграждане на нови временни складове (бр., площ в ха)
 9. Мерки за опазване на оставащите на корен дървета, подраста, младияка и почвата
 10. Начини за почистване на сечището равна и трасирана
 11. Други указания: по жарата и трасираната
- Да се изнасят битовите отпадъци от сечището извън горските територии, определените за това места.
12. Всички операции по подготвителните и основните работи да се извършват съгласно изискванията на Правилника за здравословни и безопасни условия на труд в горите и правилата за противопожарна безопасност в горите.

ЗАПОЗНАТ с технологичния план: издаден след издаването на разрешителното за сеч
Лицето по чл. 108, ал. 2 от ЗГ, на което е издадено по молбата по за сеч №