

Изготвил: Ел. Д. ЗЗЛД

Одобрил: Ел. Д. ЗЗЛД

/име, фамилия/ подпис: Ел. Д. ЗЗЛД

име, фамилия/ подпис: Ел. Д. ЗЗЛД

дата: 12.10.18.г.

дата: 12.10.18.г.

№ и дата на удостоверението за упражняване на лесовъдска практика: Ел. Д. ЗЗЛД

№ и дата на удостоверението за упражняване на лесовъдска практика: Ел. Д. ЗЗЛД

ТЕХНОЛОГИЧЕН ПЛАН №

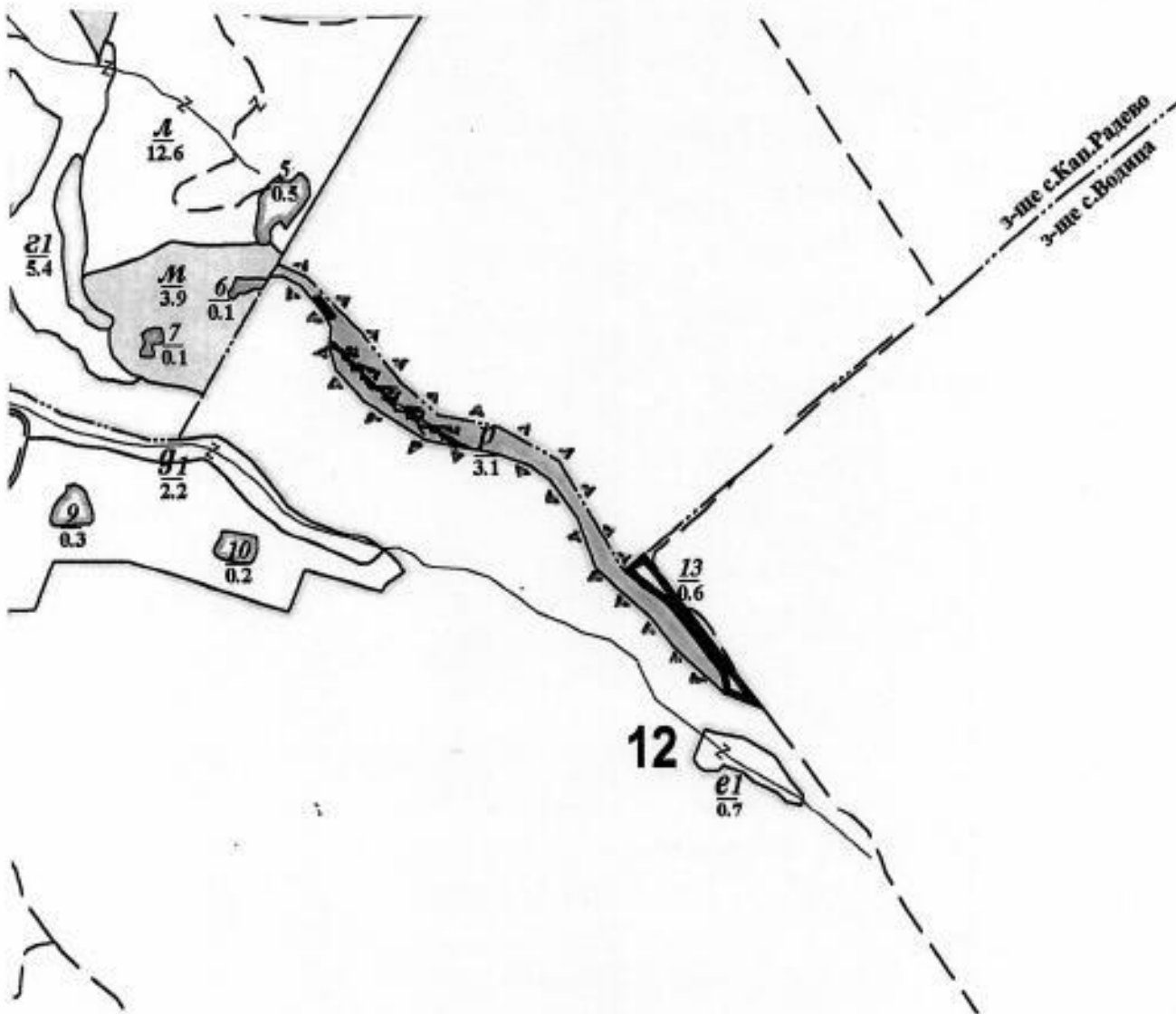
За добив на дървесина от отдел 12 подотдел Р

На ТП ДГС/ДНС Варна 9 /потъва се само за държавни гори/

Община Писарево; Землище с. Родича

имот с (кадастрален идентификатор/КВС) № /потъва се само за недържавни гори/

I. Схема за добив на дървесина от насаждението



Легенда:

- | | | | |
|-------|---|--------|--|
| ==== | проектирани коларски вр. извозни пътища | —>>>> | проектирани тракторни вр. извозни пътища |
| ----- | съществуващи извозни пътища | ▲▲▲ | временен склад |
| ===== | съществуващ автомобилен път | XXXXXX | трасе на въжена линия |
| ~~~~~ | технологична просека | —+—+— | проектиран автомобилен път |
| ■ | ПЛАНЪТ ЗА СЕЗ | ■ | АЗБУКЪТ ЗА ЗАРЕЖДАНЕ НА ТЕХНОЛОГИЧЕН ПЛАН И УДОСТОВЕРЕНИЕ НА СТАДИОН |

На схемата задължително се нанасят контурите на насаждението/имота, съществуващите и проектирани временни

II. Характеристика на насаждението

1. Вид на сечта посветени - кобленици / интензивност 25%
 Втори вид сеч / интензивност%
 2. Площ на подотдела 3,1 ха Размер на сечището 3,1 ха
 3. Състав по план/програма ц.р.10, п.кл., ср.п., м.х.д. действителен ц.р.8, п.кл.1, г.бр.1, ср.п., м.х.д.
 5. Запас на 1 ха: с клони 74 куб.м/ха, без клони 67 куб. м/ха.
 6. Среден наклон на терена 1,7 градуса.
 7. Очакван добив от маркираната дървесина 44,0 лежаща маса, куб.м.

дърв. вид категория	цр	пкл	гбр			дърв. вид категория				в.пар	в	
						цр	пкл	гбр				
едра	1	1	1			дребна	1	1	1			
средна	7	3	3			дърва	11	6	8			вършина 2

8. Наличие и характеристика на подраства преди сечта (състав, възраст, средна височина, % на покритие) Подрастват кобленици и мисирски породици. Съставът е смесен.

9. Средно извозно разстояние 20 м.;

10. Други характеристики на насаждението (токовица, сватбовица, надлесни дървета, сервитути, защитени територии, Natura 2000, защитени видове описани в доклада за гори с висока консервационна стойност, мъртва дървесина, вододейни зони, биологично разнообразие и др.)

III. Технологични указания

1. Дървесината в насаждението да се добива при спазване на технологичната схема по т. I
 2. Сечта ще се извършва с (моторен трион, ръчно, машини; кастренето на отсечените стъбла се извършва: в сечище, на временен склад) моторен трион, ръчно, машини, кастренето на отсечените стъбла се извършва в сечище.
 3. Извозът от сечището до временните складове ще се осъществява с спазване на извозната схема по т. I.
 на (цели стъбла, дълги/къси секции, сортименти, чипс и др.; с влачене по терена, изцяло натоварени) цели стъбла, дълги секции, сортименти, чипс и др.; с влачене по терена, изцяло натоварени.
 4. Проектирани нови горски автомобилни пътища съгласно Наредба 5 за строителството в горските територии без промяна на предназначението им: дължинам. широчинам.
 5. Изграждане и ремонт на временни извозни горски пътища:
 5.1 Тракторни – допустимо разстояние между тяхм (не по-малко от 40 м), дължинам, широчина 4 м.
 5.2 Коларски - разстояние между тях.....м (не по-малко от 40 м), дължинам, широчина ... м
 6. Просеки за въжени линии: бр.
 допустимо разстояние между просеките м., дължина м., широчина м.
 7. Направа на технологични просекибр.
 допустимо разстояние между тяхм., дължинам., широчина м.
 8. Изграждане на нови временни складове (бр., площ в ха)
 9. Мерки за опазване на оставащите на корен дървета, подраства, младияка и почвата
 10. Начини за почистване на сечището равномерно разпределение на дървения материал.
 11. Други указания: плана на сечището

Да се изнасят битовите отпадъци от сечището извън горските територии на определените за това места.

12. Всички операции по подготвителните и основните работи да се извършват съгласно изискванията на Правилника за здравословни и безопасни условия на труд в горите и правилата за противопожарна безопасност в горите.

ЗАПОЗНАТ с технологичния план: /попълва се след издаването на разрешителното за сеч/
 Лицето по чл. 108, ал. 2 от ЗГ, на което е издадено разрешително за сеч №

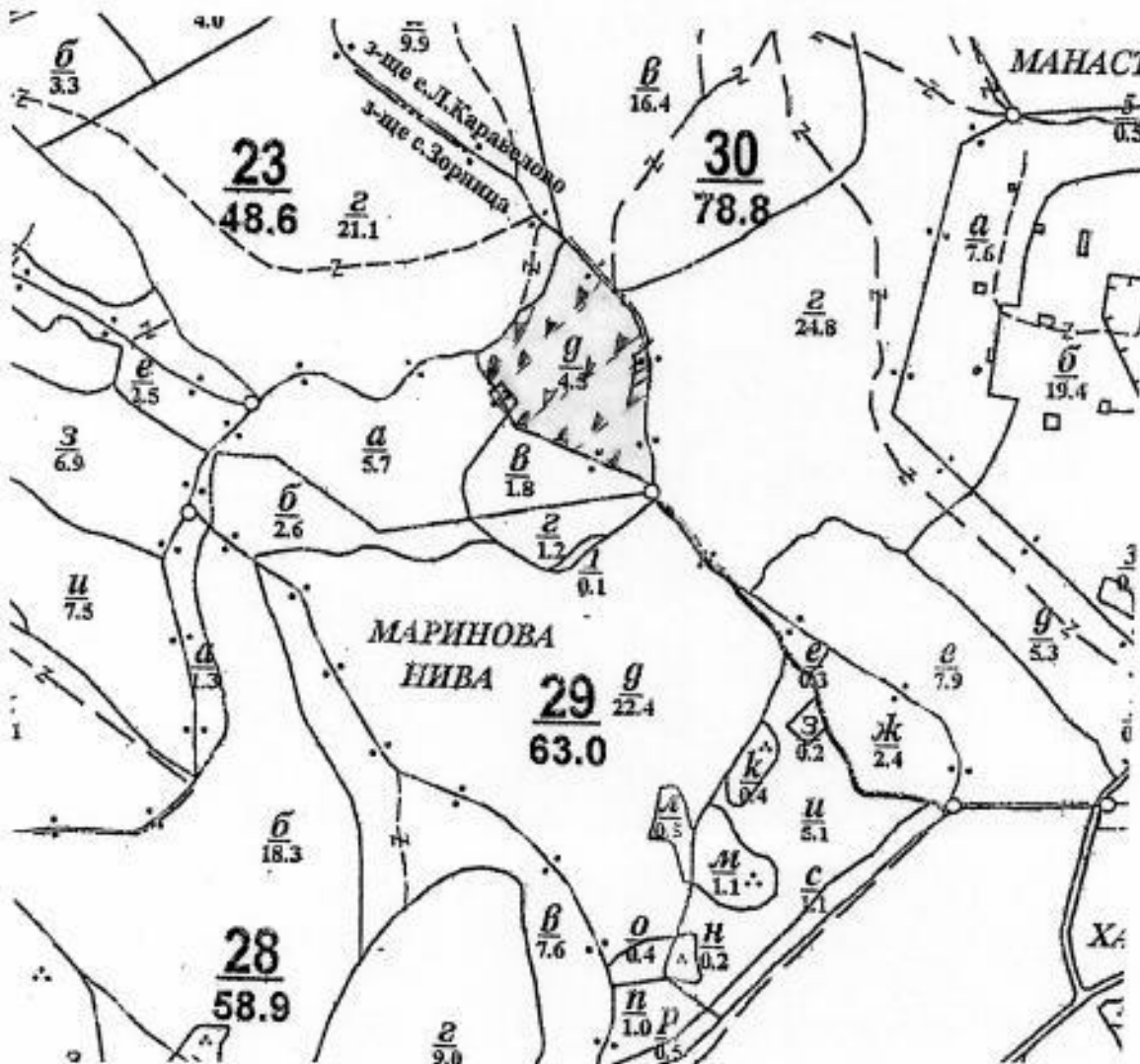
Изготвил: Е.Л. Каравелова
 /име, фамилия, /подпис:
 дата: 26.10.18 г.
 № и дата на удостоверение за упражняване на
 лесовъдска практика: ЕЛ-23312

Одобрил: Е.Л. Каравелова
 име, фамилия, /подпис:
 дата: 26.10.18 г.
 № и дата на удостоверение за упражняване на
 лесовъдска практика: ЕЛ-23312

ТЕХНОЛОГИЧЕН ПЛАН № ...

За добив на дървесина от отдел. 23 подотдел. 49
 На ТП ДГС/ДДС Ворница /потътва се само за държавни гори/
 Община Аксаково; Землище с. Ворница;
 имот с (кадастрален идентификатор/КВС) №..... /потътва се само за недържавни гори/

I. Схема за добива на дървесина от насаждението



Легенда:

- проектирани коларски вр. извозни пътища
- съществуващи извозни пътища
- съществуващ автомобилен път
- технологична просека
- плато за сек

III място за зареждане на техника и събиране на отпадъците

- проектирани тракторни вр. извозни пътища
- временен склад
- трасе на въжена линия
- проектиран автомобилен път
-

На схемата задължително се нанасят контурите на насаждението/имота, съществуващите и проектирани временни

II. Характеристика на насаждението

1. Вид на сечта ПРОЦЪРКА / интензивност 15 %
 Втори вид сеч / интензивност %
 2. Площ на подотдела 4.5 ха Размер на сечището 4.5 ха
 3. Състав по план/програма 2ДР 8 УР 2, действителен едра 4 ур 2 пка 1
 5. Запас на 1 ха: с клони 144 куб.м/ха, без клони 144 куб. м/ха.
 6. Среден наклон на терена 4 градуса.
 7. Очакван добив от маркираната дървесина 40 лежаща маса, куб.м.

дърв. вид категория	2ДР	УР	ПКА	дърв. вид категория	2ДР	УР	ПКА	вършина
едра	4	1	2	дребна	4	-	1	12
средна	13	-	2	дърва	34	2	7	

8. Наличие и характеристика на подраства преди сечта (състав, възраст, средна височина, % на покритие)
 9. Средно извозно разстояние 20-150 м
 10. Други характеристики на насаждението (токовища, сватбовища, надлесни дървета, сервитути, защитени територии, Natura 2000, защитени видове описани в доклада за гори с висока консервационна стойност, мъртва дървесина, вододайни зони, биологично разнообразие и др.)

III. Технологични указания

1. Дървесината в насаждението да се добива при спазване на технологичната схема по т. I
 2. Сечта ще се извършва с (моторен трион, ръчно, машини; кастренето на отсечените стъбла се извършва: в сечище, на временен склад) БНП
 3. Извозът от сечището до временните складове ще се осъществява с ч.с. специализирани
техника или нивелирната тра
 на (цели стъбла, дълги/къси секции, сортименти, чипс и др.; с влачене по терена, изцяло натоварени)
ч.с. стабил, узага, дърв сачми, сортименти, чипс и др. с влачене
по терена и по за натоварени
 4. Проектирани нови горски автомобилни пътища съгласно Наредба 5 за строителството в горските територии без промяна на предназначението им: дължина м. широчина м.
 5. Изграждане и ремонт на временни извозни горски пътища:
 5.1 Тракторни – допустимо разстояние между тях м (не по-малко от 40 м), дължина м, широчина 4 м.
 5.2 Коларски - разстояние между тях м (не по-малко от 40 м), дължина м, широчина ... м
 6. Просеки за въжени линии: бр.
 допустимо разстояние между просеките м., дължина м., широчина м.
 7. Направа на технологични просеки бр.
 допустимо разстояние между тях м., дължина м., широчина м.
 8. Изграждане на нови временни складове (бр., площ в ха)
 9. Мерки за опазване на оставащите на корен дървета, подраства, младияка и почвата
 10. Начини за почистване на сечището различното разчистване на трасата и по
 11. Други указания: дървосте и пка

Да се изнасят битовите отпадъци от сечището извън горските територии на определените за това места.
 12. Всички операции по подготвителните и основните работи да се извършват съгласно изискванията на Правилника за здравословни и безопасни условия на труд в горите и правилата за противопожарна безопасност в горите.

ЗАПОЗНАТ с технологичния план: /попълва се след издаването на разрешителното за сеч/
 Лицето по чл. 108, ал. 2 от ЗГ, на което е издадено разрешително за сеч №

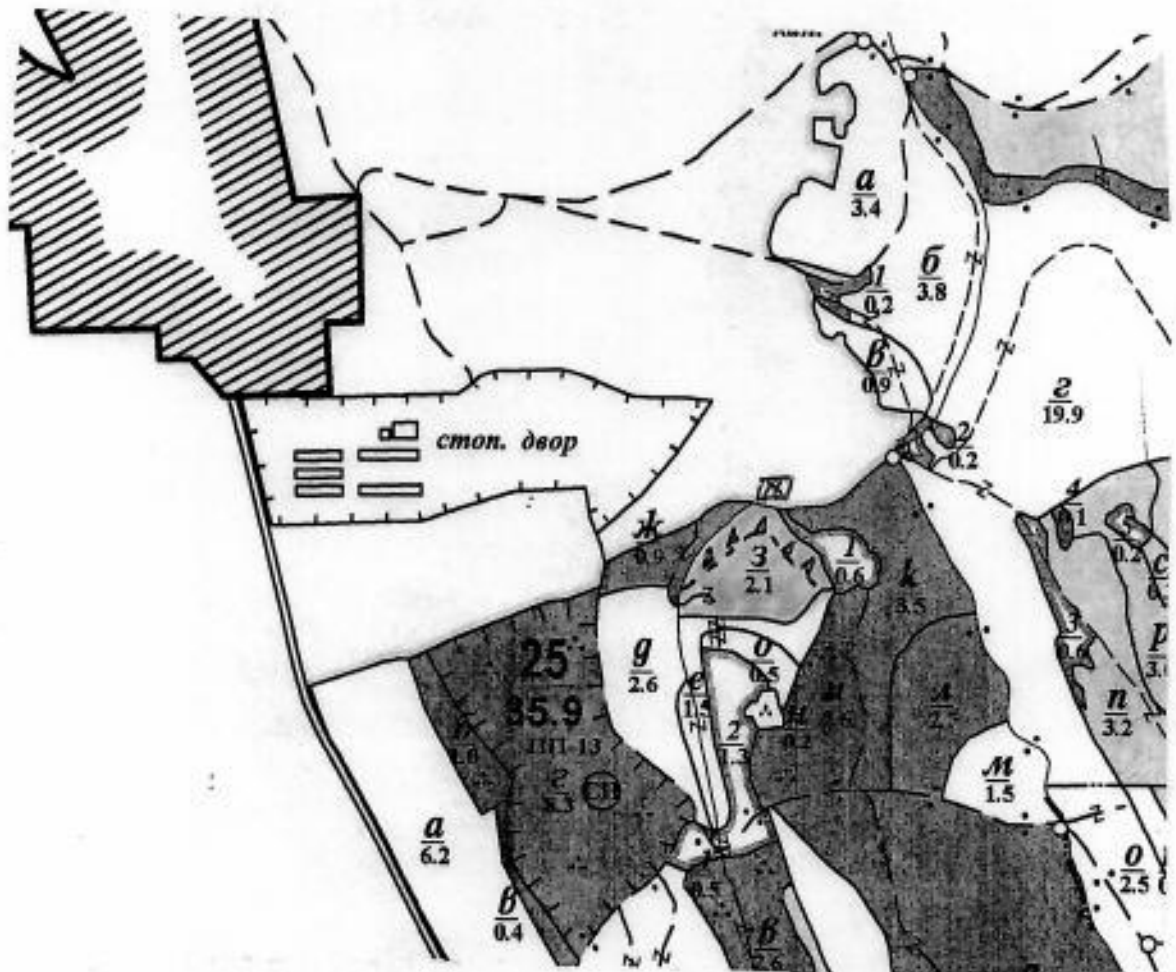
/трите имена, подпис, дата -/
 № и дата на удостоверение за упражняване на лесовъдска практика:

Изготвил: ел. 23312
 /име, фамилия, / подпис: ел. 23312
 дата: 15.10.18 г.,
 № и дата на удостоверение за упражняване на
 лесовъдска практика: ел. 23312

Образец по чл. 53, ал. 6 от НСТ
 Одобрил: ел. 23312
 име, фамилия, / подпис: ел. 23312
 дата: 15.10.18 г.,
 № и дата на удостоверение за упражняване на
 лесовъдска практика: ел. 23312

ТЕХНОЛОГИЧЕН ПЛАН № ...

За добив на дървесина от отдел 253 подотдел 3
 На ТП ДГС/ДЛС ТП-ДГС-139 рт.с. /потъла се само за държавни гори/
 Община Аксяково; Землище с Зорница;
 имот с (кадастрален идентификатор/КВС) № /потъла се само за недържавни гори/
I. Схема за добива на дървесина от насаждението



Легенда:

- | | | | |
|---------|---|-----------|---|
| ± ± ± ± | проектирани коларски вр. извозни пътища | — — — — | проектирани тракторни вр. извозни пътища |
| | съществуващи извозни пътища | ▲ ▲ ▲ | временен склад |
| ===== | съществуващи автомобилен път | XXXXX | трасе на въжена линия |
| ~~~~~ | технологична просека | — + — + — | проектиран автомобилен път |
| ■ | — ПЛОУ за сег. | □ | — място за зареждане на техника за зареждане на |

На схемата задължително се нанасят контурите на насаждението/имото, съществуващите и проектите на пътища, просеки и др.

II. Характеристика на насаждението

1. Вид на сечта Пробирка / интензивност 10 %
 2. Площ на подотдела 2.1 ха Размер на сечището 2.1 ха
 3. Състав по план/програма ГБР - 10 %, действителен ГБР - 10
 5. Запас на 1 ха: с клони 214 куб. м/ха, без клони 178 куб. м/ха.
 6. Среден наклон на терена 12 градуса.
 7. Очакван добив от маркираната дървесина 20 м³ лежаща маса, куб. м.

дърв. вид категория	ГБР	дърв. вид категория	ГБР	отпадък
едра	3	дребна	1	вършина 10
средна	5	дърва	11	

8. Наличие и характеристика на подраства преди сечта (състав, възраст, средна височина, % на покритие)

9. Средно извозно разстояние 50-100 м

10. Други характеристики на насаждението (маковища, сватбовища, надлесни дървета, сериалити, защитени територии, Natura 2000, защитени видове описани в доклада за гори с висока консервационна стойност, мъртва дървесина, вододайни зони, биологично разнообразие и др.)

III. Технологични указания

1. Дървесината в насаждението да се добива при спазване на технологичната схема по т. I
 2. Сечта ще се извършва с (моторен трион, ръчно, машини; кастренето на отсечените стъбла се извършва: в сечище, на временен склад) Бензиново моторен трион
 3. Извозът от сечището до временните складове ще се осъществява с Универсална техника - трактор универсал или животинска т. с. влагане по терену, изцяло натоварени.
 на (цели стъбла, дълги/къси секции, сортименти, брус и др.; с влачене по терена, изцяло натоварени) - Кем
 4. Проектирани нови горски автомобилни пътища съгласно Наредба 5 за строителството в горските територии без промяна на предназначението им: дължина м. широчина м.
 5. Изграждане и ремонт на временни извозни горски пътища:
 5.1 Тракторни - допустимо разстояние между тях м (не по-малко от 40 м), дължина м, широчина 4 м.
 5.2 Коларски - разстояние между тях м (не по-малко от 40 м), дължина м, широчина м
 6. Просеки за въжени линии: бр.
 допустимо разстояние между просеките м., дължина м., широчина м.
 7. Направа на технологични просеки бр.
 допустимо разстояние между тях м., дължина м., широчина м.
 8. Изграждане на нови временни складове (бр., площ в ха)

9. Мерки за опазване на оставащите на корен дървета, подраства, младияка и почвата

10. Начини за почистване на сечището равномерно развъртане на вървата
 11. Други указания: ната вървта улата подиз.

Да се изнасят битовите отпадъци от сечището извън горските територии на определените за това места.
 12. Всички операции по подготвителните и основните работи да се извършват съгласно изискванията на Правилника за здравословни и безопасни условия на труд в горите и правилата за противопожарна безопасност в горите.

ЗАПОЗНАТ с технологичния план: /попълва се след издаването на разрешителното за сеч/
 издадено разрешително за сеч №

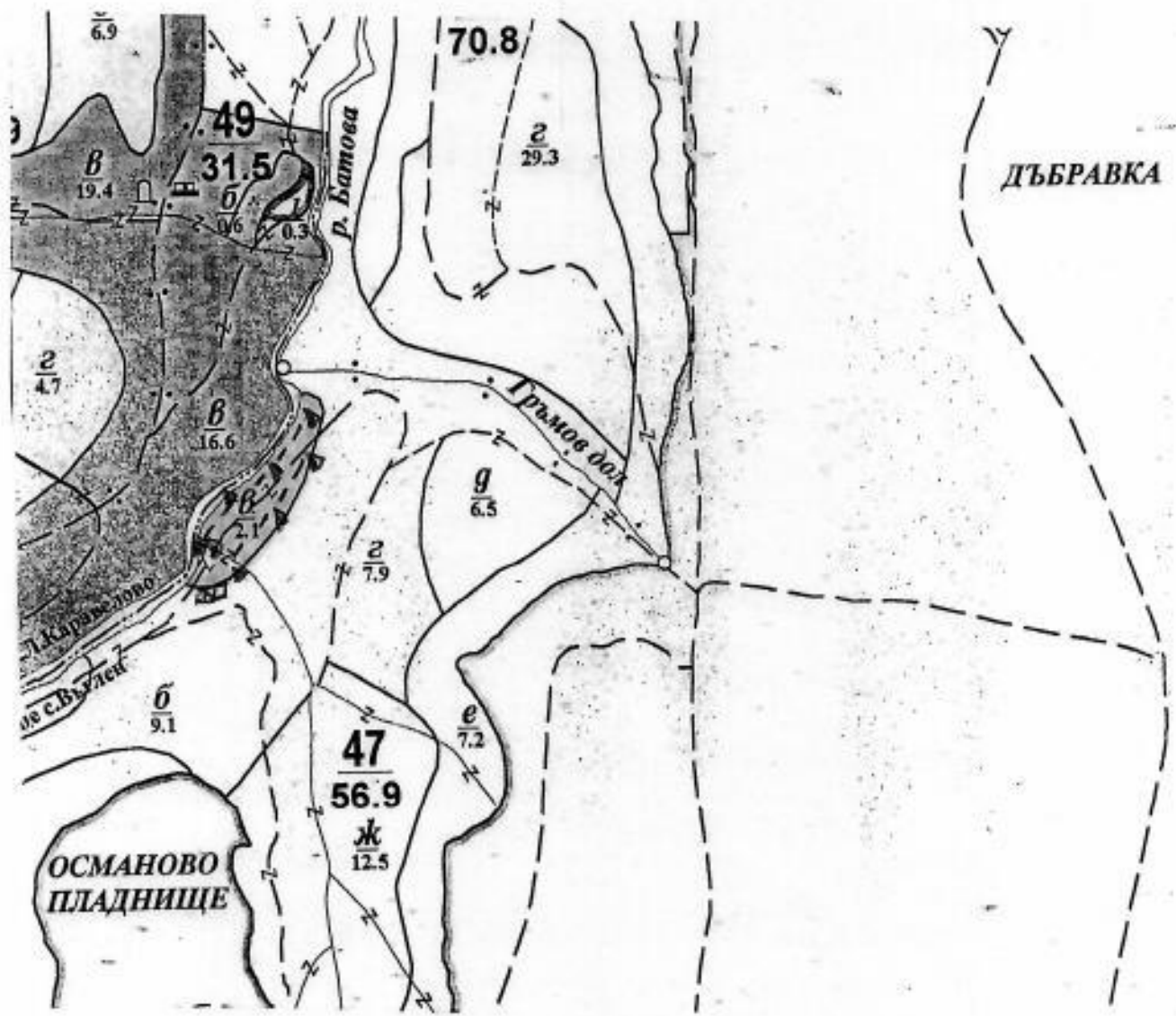
Изготвил: сел. А. З. З. А.
име, фамилия, / подпис: сел. А. З. З. А.
дата: 26.10.16 г.,
№ и дата на удостоверение за упражняване на лесоустроителска практика: сел. А. З. З. А.

Одобрил: сел. А. З. З. А.
име, фамилия, / подпис: сел. А. З. З. А.
дата: 26.10.16 г.,
№ и дата на удостоверение за упражняване на лесоустроителска практика: сел. А. З. З. А.

ТЕХНОЛОГИЧЕН ПЛАН №

За добив на дървесина от отдел 47 подотдел Б
На ТП ДГС/ДПС ТП-ДПС-Варна /потъва се само за държавни гори/
Община Акселково; Землище с Веглен
имот с (кадастрален идентификатор/КВС) № /потъва се само за недържавни гори/

I. Схема за добива на дървесина от насаждението



Легенда:

- ▣▣▣▣ проектирани коларски вр. извозни пътища
- ▣▣▣▣ съществуващи извозни пътища
- ▣▣▣▣ съществуващ автомобилен път
- ▣▣▣▣ технологична просека
- ▣▣▣▣ - площ за сеч.
- ▣▣▣▣ проектирани тракторни вр. извозни пътища
- ▣▣▣▣ временен склад
- ▣▣▣▣ трасе на въжени линия
- ▣▣▣▣ проектиран автомобилен път
- ▣▣▣▣ - място за зареждане на техниката

На схемата задължително се нанасят контурите на насаждението/имота, съществуващите и проектирани временни

II. Характеристика на насаждението

1. Вид на сечта Пребирка - 15% / интензивност 15%
 Втори вид сеч / интензивност %
2. Площ на подотдела 2.1 ха Размер на сечището 2.1 ха
3. Състав по план/програма горс; чзбк 1, действителен ГБР 9; клен 1
5. Запас на 1 ха: с клони 223 куб.м/ха, без клони 187 куб. м/ха.
6. Среден наклон на терена 10 градуса.
7. Очакван добив от маркираната дървесина 46 м³ лежаща маса, куб.м.

дърв. вид категория	ГБР		Клен		дърв. вид категория	ГБР		Клен		отпадък + Габуро
	едра	средна	едра	средна		едра	средна	едра	средна	
едра	-		1		дребна	3		1		вър- шина 24
средна	8		2		дърва	24		7		

8. Наличие и характеристика на подраства преди сечта (състав, възраст, средна височина, % на покритие)

9. Средно извозно разстояние 50-100 м.

10. Други характеристики на насаждението (токовища, сватбовища, надлесни дървета, сервитути, защитени територии, Natura 2000, защитени видове описани в доклада за гори с висока консервационна стойност, мъртва дървесина, водоопазни зони, биологично разнообразие и др.)

III. Технологични указания

1. Дървесината в насаждението да се добива при спазване на технологичната схема по т. I
2. Сечта ще се извършва с (моторен трион, ръчно, машини; кастренето на отсечените стъбла се извършва; в сечище, на временен склад) Бензинова моторен трион (Б.М.Т.)
3. Извозът от сечището до временните складове ще се осъществява с Универсална техника (трактор универсал) или жуботинска тегла на (цели стъбла, дълги къси секции, сортименти, чипс и др., с алачене по терена, изцяло натоварени) цели стъбла, дълги - къси секции сортименти чипс и др. с алачене по терена - изцяло натоварени.
4. Проектирани нови горски автомобилни пътища съгласно Наредба 5 за строителството в горските територии без промяна на предназначението им: дължинам. широчинам.
5. Изграждане и ремонт на временни извозни горски пътища:
- 5.1 Тракторни - допустимо разстояние между тяхм (не по-малко от 40 м), дължинам, широчина 4 м.
- 5.2 Коларски - разстояние между тяхм (не по-малко от 40 м), дължинам, широчина ... м
6. Просеки за въжени линии: бр.
 допустимо разстояние между просеките м., дължина м., широчина м.
7. Направа на технологични просекибр.
 допустимо разстояние между тяхм., дължинам., широчина м.
8. Изграждане на нови временни складове (бр., площ в ха)
9. Мерки за опазване на оставащите на корен дървета, подраства, младиняка и почвата
10. Начини за почистване на сечището - равномерно разбъркане на борщи
11. Други указания: наша борщ, слаба мочу.

Да се изнасят битовите отпадъци от сечището извън горските територии на определените за това места.

12. Всички операции по подготвителните и основните работи да се извършват съгласно изискванията на Правилника за здравословни и безопасни условия на труд в горите и правилата за противопожарна безопасност в горите.

ЗАПОЗНАТ с технологичния план: /попълва се след издаването на разрешителното за сеч/
 Лицето по чл. 108, ал. 2 от ЗГ, на което е издадено разрешително за сеч №

/трите имена, подпис, дата -/

№ и дата на удостоверение за упражняване на лесовъдска практика:

Изготвил: Ел. А. 23310

Име, фамилия, подпис: Ел. А. 23310

Дата: 26.10.18 г.

№ и дата на удостоверението за упражняване на лесовъдска практика: Ел. А. 23310

Одобрил: Ел. А. 23310

Име, фамилия, подпис: Ел. А. 23310

Дата: 26.10.18 г.

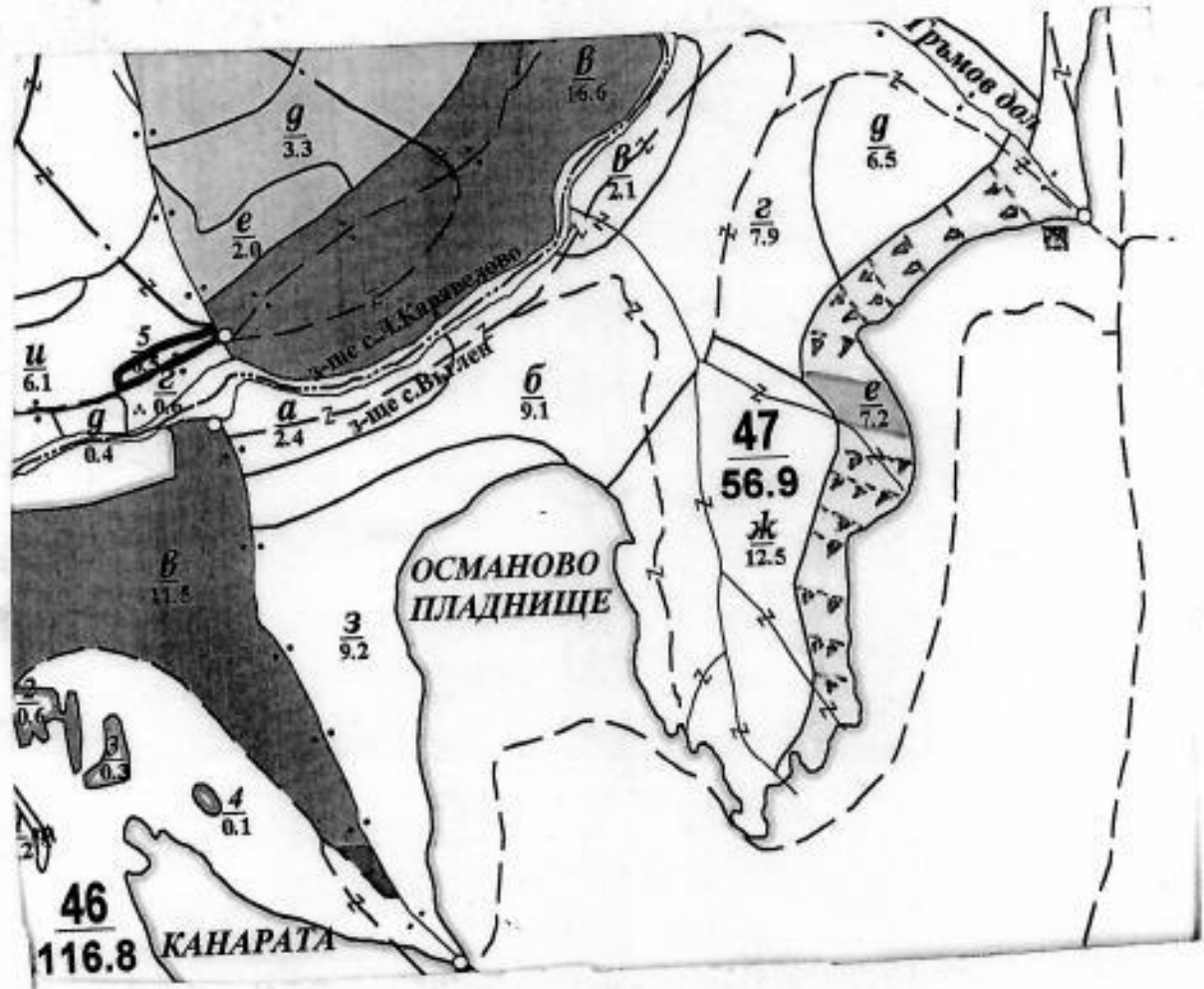
№ и дата на удостоверението за упражняване на лесовъдска практика: Ел. А. 23310

ТЕХНОЛОГИЧЕН ПЛАН №

За добив на дървесина от отдел 47 подотдел Е
 На ТП ДГС/ДДС ТП-ОХС-варна /потътва се само за държавни гори/
 Община Аксаково; Землище с Вълнен

имот с (кадастрален идентификатор/КВС) № /потътва се само за недържавни гори/

I. Схема за добива на дървесина от насаждението



Легенда:

- проектирани коларски вр. извозни пътища
- съществуващи извозни пътища
- съществуващ автомобилен път
- технологична просека
- площ за сег.

- място за зареждане на техниката.
- проектирани тракторни вр. извозни пътища
- временен склад
- трасе на въжена линия
- проектиран автомобилен път
- немаркирана площ.

На схемата задължително се нанасят контурите на насаждението/имота, съществуващите и проектирани временни пътища и временни складове както и

II. Характеристика на насаждението

1. Вид на сечта пост. когл. 20% / интензивност 20 %
 Втори вид сеч / интензивност %
 2. Площ на подотдела 7.2 ха Размер на сечището 6.4 ха
 3. Състав по план/програма ур 10, действителен ур 10, х.с.р., кл. и др.
 5. Запас на 1 ха: с клони 104 куб. м/ха, без клони 94 куб. м/ха.
 6. Среден наклон на терена 12 градуса.
 7. Очакван добив от маркираната дървесина 44 м³ лежаща маса, куб. м.

дърв. вид категория	цър	кгбр	клен	млнр.	дърв. вид категория	цър	кгбр.	клен	млнр.	отпаз
едра	1	-	-	1	дребна	1	1	-	1	вър-
средна	4	-	-	2	дърва	8	6	4	15	шина 26

8. Наличие и характеристика на подраста преди сечта (състав, възраст, средна височина, % на покритие)

9. Средно извозно разстояние 50-100 м.

10. Други характеристики на насаждението (токовища, сватбовища, надлесни дървета, сервитути, защитени територии, Natura 2000, защитени видове описани в доклада за гори с висока консервационна стойност, мъртва дървесина, вододайни зони, биологично разнообразие и др.)

III. Технологични указания

1. Дървесината в насаждението да се добива при спазване на технологичната схема по т. I
 2. Сечта ще се извършва с (моторен трион, ръчно, машини; кастренето на отсечените стъбла да извършва: в сечище, на временен склад) бензинов моторен трион (БМТ)
 3. Извозът от сечището до временните складове ще се осъществява с универсална техника (трактор универсал) или животинска тяга на (цели стъбла, дълги/къси секции, сортименти, чипс и др.; с влачене по терена, изцяло натоварени) - цели стъбла, дълги/къси, сортименти, чипс и др. с влачене по терена, изцяло натоварени
 4. Проектирани нови горски автомобилни пътища съгласно Наредба 5 за строителството в горските територии без промяна на предназначението им: дължина м. широчина м.
 5. Изграждане и ремонт на временни извозни горски пътища:
 5.1 Тракторни - допустимо разстояние между тях м (не по-малко от 40 м), дължина м, широчина 4 м.
 5.2 Коларски - разстояние между тях м (не по-малко от 40 м), дължина м, широчина ... м
 6. Просеки за въжени линии: бр.
 допустимо разстояние между просеките м, дължина м, широчина м.
 7. Направа на технологични просеки бр.
 допустимо разстояние между тях м, дължина м, широчина м.
 8. Изграждане на нови временни складове (бр., площ в ха)

9. Мерки за опазване на оставащите на корен дървета, подраста, младиняка и почвата

10. Начини за почистване на сечището равномерно разхвърляне на вършиците
 11. Други указания: площ

Да се изнасят битовите отпадъци от сечището извън горските територии на определените за това места.

12. Всички операции по подготвителните и основните работи да се извършват съгласно изискванията на Правилника за здравословни и безопасни условия на труд в горите и правилата за противопожарна безопасност в горите.

ЗАПОЗНАТ с технологичния план: /попълва се след издаването на позволителното за сеч/
 Лицето по чл. 108, ал. 2 от ЗГ, на което е издадено позволително за сеч №

/трите имена, подпис, дата - /

№ и дата на удостоверение за упражняване на лесовъдска практика:

ЕЛ. 2 3318

ЕЛ. 2 3318

дата: 21.06.2018 г.

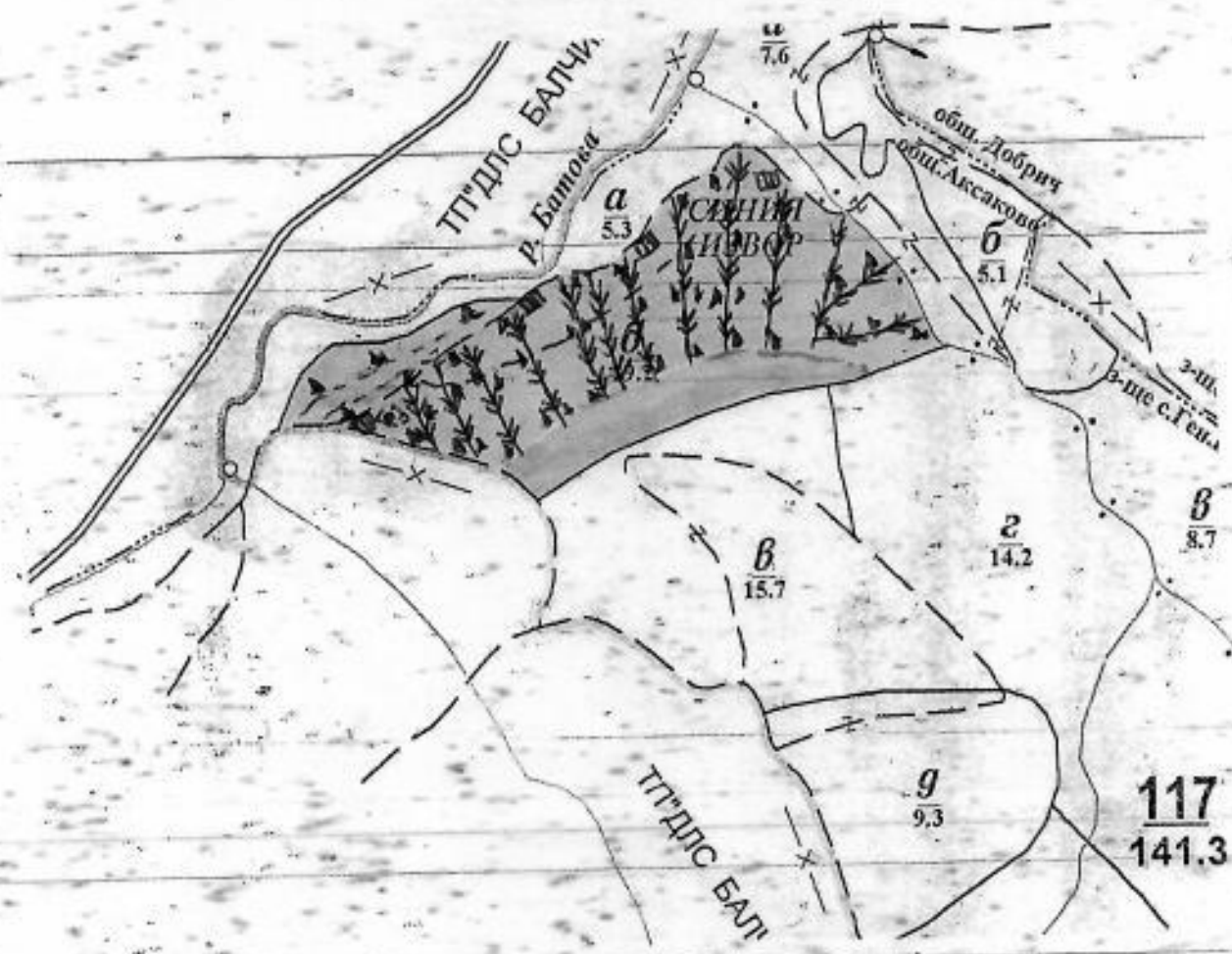
дата: 01.06.18

№ и дата на удостоверение за упражняване на лесовъдска практика: ЕЛ. 2 3318

№ и дата на удостоверение за упражняване на лесовъдска практика: ЕЛ. 2 3318

ТЕХНОЛОГИЧЕН ПЛАН № 117

За добив на дървесина от отдел 117 подотдел б
 На ТП ДГС/ДПС Варна /потъва се само за държавни гори/
 Община Аксаков; Землище с. Генерал Кантарджиева;
 имот с (кадастрален идентификатор/КВС) № /потъва се само за недържавни гори/
I. Схема за добив на дървесина от насаждението



Легенда:

- *** просектирани коларски вр. извозни пътища
- съществуващи извозни пътища
- ===== съществуващ автомобилен път
- ~~~~~ технологична просека
- площ за сеч

- място за зареждане на същината
- тракторни вр. извозни пътища
- ▲▲▲ временен склад
- XXXXX трасе на въжена линия
- просектиран автомобилен път
- площ която няма да се сече

На схемата задължително се нанасят контурите на насаждението/имота, съществуващите и просектирани временни

II. Характеристика на насаждението

1. Вид на сечта Посветено място / интензивност 20 %
Втори вид сеч / интензивност %
2. Площ на подотдела 19,2 ха Размер на сечището 14,2 ха
3. Състав по план/програма 18,5 д.т., действителен 18,5 д.т.
5. Запас на 1 ха: с клони 118 куб.м/ха, без клони 104 куб. м/ха.
6. Среден наклон на терена 11 градуса.
7. Очакван добив от маркираната дървесина 273 лежаща маса, куб.м.

дърв. вид категория	чет	българ	ряк	липа	бряст	клен	ясен	дърв. вид категория	чет	българ	ряк	липа	бряст	клен	ясен	дърв. вид категория
едра	15	1						дребна	10	1	1	1		1		вър-
средна	59	4	3	4				дърва	128	8	4	6	10	7	6	шина

8. Наличие и характеристика на подраста преди сечта (състав, възраст, средна височина, % на покритие) чр. 10, с.м. с.с. см.к. 0,2, 4-20-25 см

9. Средно извозно разстояние 200 м;

10. Други характеристики на насаждението (токовица, сватбовица, надлесни дървета, сервитути, защитени територии, Natura 2000, защитени видове описани в доклада за гори с висока конзервационна стойност, мъртва дървесина, водопадини зони, биологично разнообразие и др.)

III. Технологични указания

1. Дървесината в насаждението да се добива при спазване на технологичната схема по т. I
2. Сечта ще се извършва с (моторен трион, ръчно, машини; кастрето на отсечените стъбла се извършва: в сечище, на временен склад) Бензинен моторен трион
3. Извозът от сечището до временните складове ще се осъществява с чр. 40, с.м. с.с. см.к. 0,2 Техника 1. трактор ун. борсан 1 и Нибот. М. Л. С. С. Т. А. С. С. на (цели стъбла, дълги/къси секции, сортименти, чипс и др.; с влачене по терена, изцяло натоварени) чр. 40, с.м. с.с. см.к. 0,2 и чр. 40, с.м. с.с. см.к. 0,2
4. Проектирани нови горски автомобилни пътища съгласно Наредба 5 за строителството в горските територии без промяна на предназначението им: дължинам. широчинам.
5. Изграждане и ремонт на временни извозни горски пътища:
5.1 Тракторни – допустимо разстояние между тяхм (не по-малко от 40 м), дължинам, широчина 4 м.
5.2 Коларски - разстояние между тяхм (не по-малко от 40 м), дължинам, широчина ... м
6. Просеки за въжени линии: бр.
допустимо разстояние между просеките м., дължина м., широчина м.
7. Направа на технологични просеки .. бр.
допустимо разстояние между тяхм., дължинам., широчина м.
8. Изграждане на нови временни складове (бр., площ в ха)
9. Мерки за опазване на оставащите на корен дървета, подраста, младияка и почвата Да се спазват изискванията наредба 5
10. Начини за почистване на сечището разчистване с трактор и ръчно
11. Други указания: извозване на сечището

Да се изнасят битовите отпадъци от сечището извън горските територии на определените за това места.

12. Всички операции по подготвителните и основните работи да се извършват съгласно изискванията на Правилника за здравословни и безопасни условия на труд в горите и правилата за противопожарна безопасност в горите.

ЗАПОЗНАТ с технологичния план: /попълва се след издаването на разрешителното за сеч/
Лицето по чл. 108, ал. 2 от ЗГ, на което е издадено разрешително за сеч №

ел. 233108

ел. 233108

Дата: 26.06.2012г.

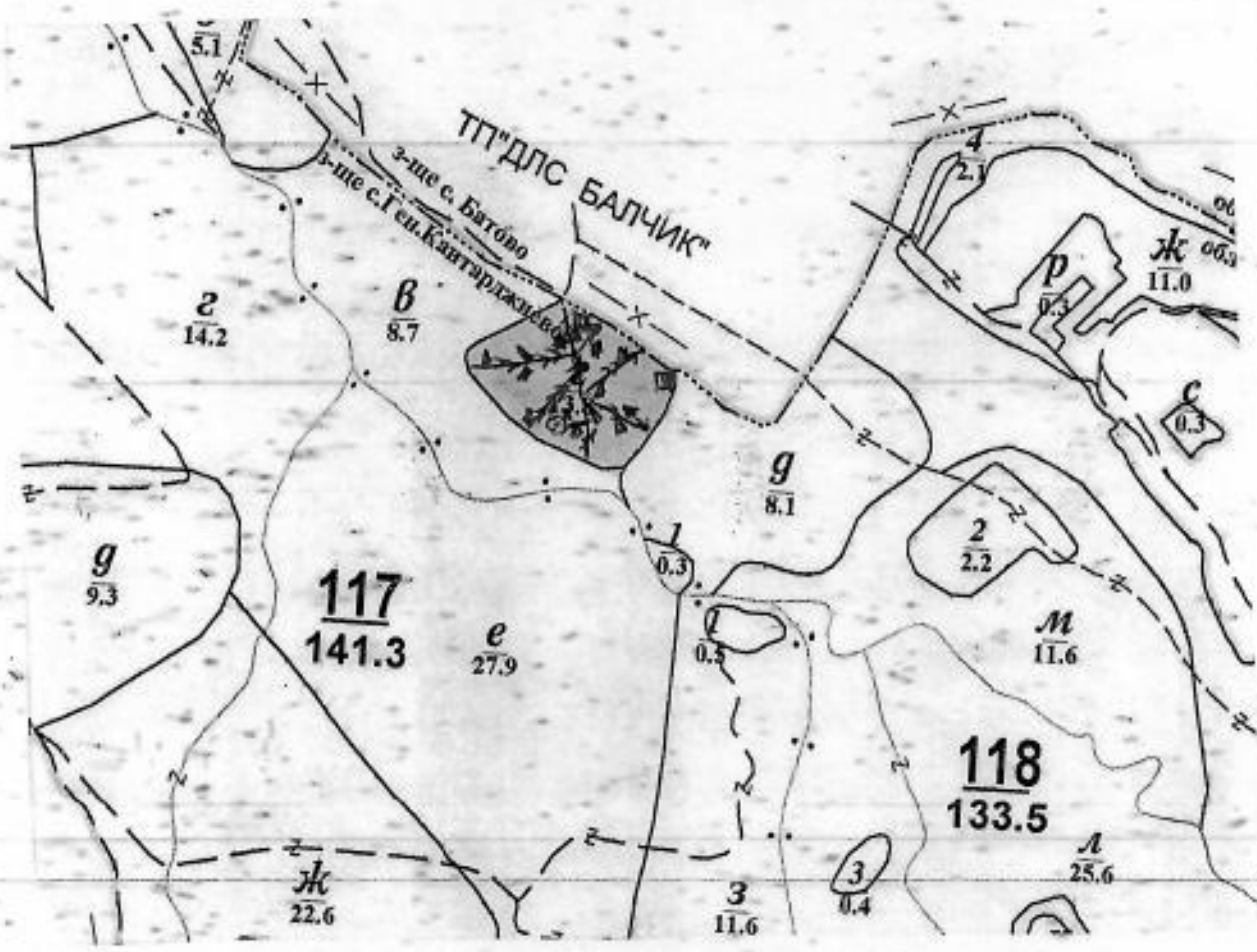
Дата: 26.06.12г.

№ и дата на удостоверение за извършване на лесовъдска практика ел. 233108

№ и дата на удостоверение за извършване на лесовъдска практика: ел. 233108

ТЕХНОЛОГИЧЕН ПЛАН №

За добив на дървесина от отдел..... 118 подотдел..... Г
 На ТП ДГС/ДПС..... Варна /потъва се само за държавни гори/
 Община..... Русе.....; Землище..... Генерал Кавтарджиев.....;
 имот с (кадастрален идентификатор/КВС) №..... /потъва се само за недържавни гори/
I. Схема за добива на дървесина от насаждението



Легенда:

- ++++ проектирани каларски вр. извозни пътища
- съществуващи извозни пътища
- ===== съществуващ автомобилен път
- ~~~~~ технологична просека
- мост за сел

- - място за складове в зоната и извозни в отлагата
- +++++ проектирани тракторни вр. извозни пътища
- ▲▲▲ временен склад
- XXXXX трасе на въжена линия
- ====+==== проектиран автомобилен път

На схемата задължително се нанасят контурите на насаждението/имота, съществуващите и проектирани временни

II. Характеристика на насаждението

1. Вид на сечта Постепенно катобицие / интензивност 25%
 2. Площ на подотдела 3,8 ха Размер на сечището..... 3,8 ха
 3. Състав по план/програма..... из 3 д.м.1....., действителен..... из 5 д.м.1, из 3 д.м.2
 5. Запас на 1 ха: с клони... 100 куб.м/ха, без клони ... 89 куб. м/ха.
 6. Среден наклон на терена 11.....градуса.
 7. Очакван добив от маркираната дървесина 30.....лежаща маса, куб.м.

дърв. вид категория	цдр	блещ	мжг.	кгайф	дърв. вид категория	цдр	блещ	мжг.	к.г.б.р		
едра	5	-	-	-	дребна	3	-	1	-		вършина
средна	23	3	-	-	дърва	39	5	7	4		20

- 8.Наличие и характеристика на подраства преди сечта (състав, възраст, средна височина, % на покритие) из 10 сеч. д.м.1, д.м.2, ч.м.м. 0,4-0,6, 6-18-10с.м.
 9. Средно извозно разстояние 150-200м
 10. Други характеристики на насаждението (моковица, сватбовица, надлесни дървета, сервитути, защитени територии, Natura 2000, защитени видове описани в доклада за гори с висока консервационна стойност, мъртва дървесина, водоопазни зони, биологично разнообразие и др.)

III. Технологични указания

1. Дървесината в насаждението да се добива при спазване на технологичната схема по т. I
 2. Сечта ще се извършва с (моторен трион, ръчно, машини; кастренето на отсечените стъбла се извършва: в сечище, на временен склад) ... Бензиново моторен трион
 3. Извозът от сечището до временните складове ще се осъществява с с.т.р. улавяща, кастренето, техникума, (трактор, жандарма и натоварника) трион
 на (цели стъбла, дълги/къси секции, сортименти, чипс и др.; с влачене по терена, изцяло натоварени).....
целта, с.т.м.л.а., г.м.г.ч. и к.в.с.и. секции, с.к.в.т.р.н.р. за дървета, и м.з.ц.л.а. натоварени
 4. Проектирани нови горски автомобилни пътища съгласно Наредба 5 за строителството в горските територии без промяна на предназначението им: дължинам. широчинам.
 5. Изграждане и ремонт на временни извозни горски пътища:
 5.1 Тракторни – допустимо разстояние между тяхм (не по-малко от 40 м), дължинам, широчина 4 м.
 5.2 Коларски - разстояние между тях.....м (не по-малко от 40 м), дължинам, широчина ... м
 6. Просеки за въжени линии: бр.
 допустимо разстояние между просеките м., дължина м., широчина м.
 7. Направа на технологични просекибр.
 допустимо разстояние между тяхм., дължинам., широчина м.
 8. Изграждане на нови временни складове (бр., площ в ха)
 9. Мерки за опазване на оставащите на корен дървета, подраства, младияка и почвата
Ра. се еловат изискванията посочени в Тех. План
 10. Начини за почистване на сечището из 3 д.м.1, из 5 д.м.1, из 3 д.м.2
 11. Други указания: и изискванията посочени в Тех. План

Да се изнасят битовите отпадъци от сечището извън горските територии на определените за това места.

12. Всички операции по подготвителните и основните работи да се извършват съгласно изискванията на Правилника за здравословни и безопасни условия на труд в горите и правилата за противопожарна безопасност в горите.

ЗАПОЗНАТ с технологичния план:/попълва се след издаването на разрешителното за сеч/
 Лицето по чл. 108, ал. 2 от ЗГ, на което е издадено разрешително за сеч №

Изготвил:

ел. 23318

Име, фамилия, подпис:

дата: 16.10.2016г.

№ и дата на удостоверение за упознаване на лесовъдска практика: ел. 23318

Одобрил:

Име, фамилия, подпис:

дата: 16.10.16г.

№ и дата на удостоверение за упознаване на лесовъдска практика: ел. 23318

ТЕХНОЛОГИЧЕН ПЛАН №

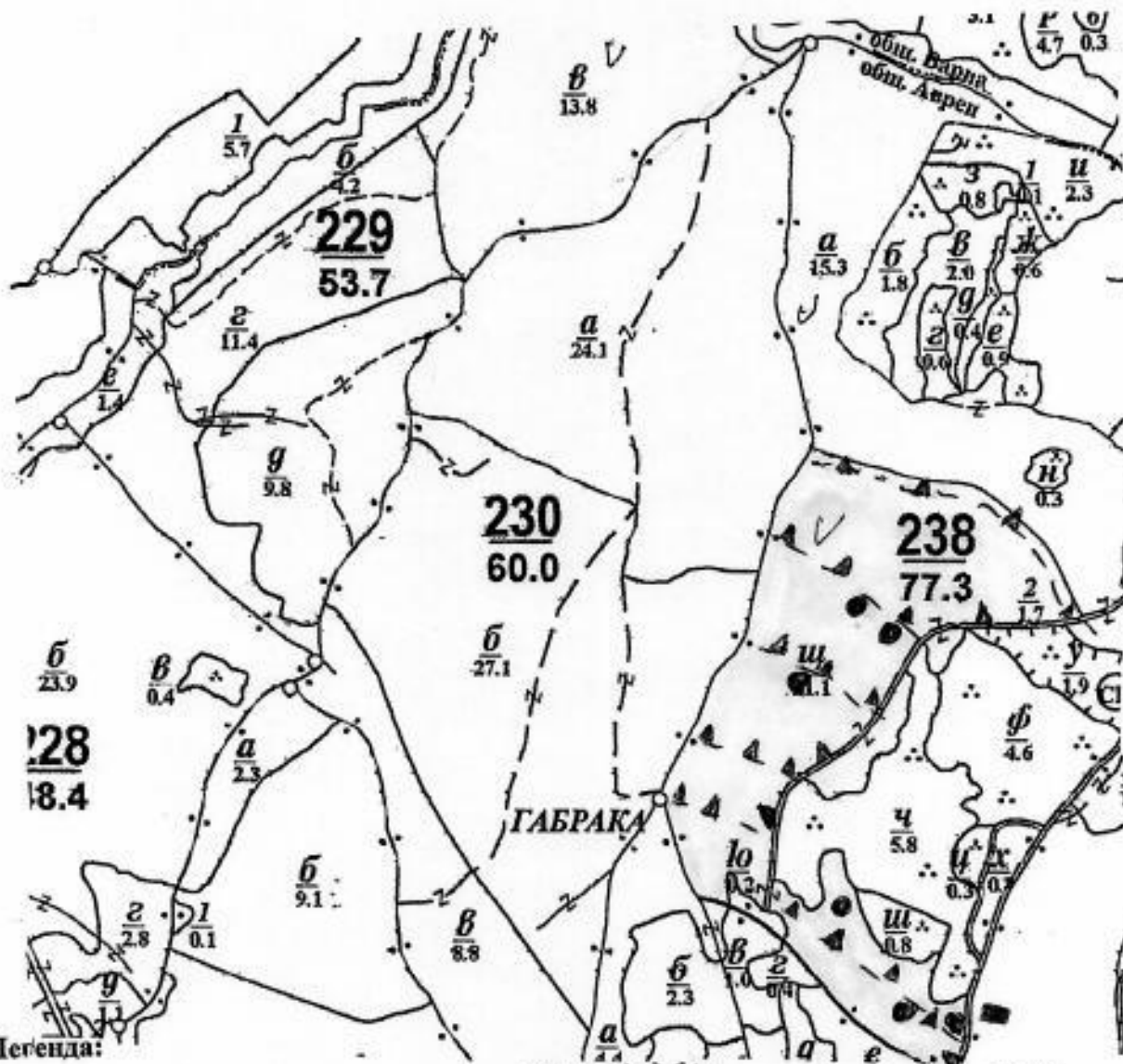
За добив на дървесина от отдел. 238 подотдел. 10

На ТП ДГС/ДЛС Варна /потъква се само за държавни гори/

Община Авран; Землище 61; Зрабчу

имот с (кадастрален идентификатор/КВС) № /потъква се само за недържавни гори/

I. Схема за добива на дървесина от насаждението



Легенда:

- ++++ проектирани коларски вр. извозни пътища
- съществуващи извозни пътища
- ===== съществуващ автомобилен път
- ~~~~~ технологична просека

- проектирани тракторни вр. извозни пътища
- ▲▲▲ временен склад
- XXXXXX трасе на въжена линия
- ====+==== проектиран автомобилен път

Частта за зареждане и извозване на дървесина се извършва по отработените насаждението/имота, съществуващите и проектирани временни пътища.

II. Характеристика на насаждението

1. Вид на сечта Пясък - котлов. / интензивност 30%
 2. Площ на подотдела 21.1 ха Размер на сечището 21.2 ха / интензивност%
 3. Състав по план/програма чр. 8; бл. 2, действителен чр. 8; бл. 2; кгбр 0
 5. Запас на 1 ха: с клонови 139 куб.м/ха, без клонови 123 куб. м/ха.
 6. Среден наклон на терена 11 градуса.
 7. Очакван добив от маркираната дървесина 696 бежаща маса, куб.м.

дърв. вид категория	дърв. вид категория			дърв. вид категория	дърв. вид категория			вършина
	чр	бл	кгбр		чр	бл	кгбр	
едра	110	9	-	дребна	27	5	1	104
средна	78	27	-	дърва	353	56	30	

8. Наличие и характеристика на подраства преди сечта (състав, възраст, средна височина, % на покритие) чр. 8; бл. 2; възраст 10; вис. 0.2; процент на покритие 60
 9. Средно извозно разстояние 50 м.
 10. Други характеристики на насаждението (токовища, сватбовища, надлесни дървета, сервитутни, защитени територии, Natura 2000, защитени видове описани в доклада за гори с висока консервационна стойност, мъртва дървесина, водоопазни зони, биологично разнообразие и др.)

III. Технически указания

1. Дървесината в насаждението да се добива при спазване на технологичната схема по т. I
 2. Сечта ще се извършва с (моторен трион, ръчно, машини; кастренето на отсечените стъбла се извършва в сечище, на временен склад) моторен трион; кастренето на отсечените стъбла се извършва в сечището
 3. Извозът от сечището до временните складове ще се осъществява с животинска тегла и специална дървена техника на (цели стъбла, дълги/къси секции, сортименти, чипс и др.; с влачене по терена, изцяло натоварени) кети сануци, изцяло натоварени
 4. Проектирани нови горски автомобилни пътища съгласно Наредба 5 за строителството в горските територии без промяна на предназначението им: дължинам. широчинам.
 5. Изграждане и ремонт на временни извозни горски пътища:
 5.1 Тракторни – допустимо разстояние между тяхм (не по-малко от 40 м), дължинам, широчина 4 м.
 5.2 Коларски - разстояние между тях.....м (не по-малко от 40 м), дължинам, широчина ... м
 6. Просеки за въжени линии: бр.
 допустимо разстояние между просеките м., дължина м., широчина м.
 7. Направление на технологични просекибр.
 допустимо разстояние между тяхм., дължинам., широчина м.
 8. Изграждане на нови временни складове (бр., площ в ха)
 9. Мерки за опазване на оставащите на корен дървета, подраства, младияка и почвата
 10. Начини за почистване на сечището отпадъците се развозят из сечището или се изнасят
 11. Други указания: В края на всеки работен ден работещите отпадат да се изнасят извън горските територии на определените за това места
 Да се изнасят битовите отпадъци от сечището извън горските територии на определените за това места.
 12. Всички операции по подготвителните и основните работи да се извършват съгласно изискванията на Правилника за здравословни и безопасни условия на труд в горите и правилата за противопожарна безопасност в горите.

ЗАПОЗНАТ с технологичния план: /попълва се след издаването на разрешителното за сеч/
 Лицето по чл. 108, ал. 2 от ЗГ, на което е издадено разрешително за сеч №

Изготвил: *Сл. 2331/8*

/име, фамилия, подпис:

дата: *18.12.1981*

№ и дата на удостоверението за упражняване на лесовъдска практик *Сл. 2331/8*

Образец по чл. 53, ал. 6 от НСГ

Одобрил: *Сл. 2331/8*

име, фамилия, подпис:

дата: *18.12.1981*

№ и дата на удостоверението за упражняване на лесовъдска практика: *Сл. 2331/8*

ТЕХНОЛОГИЧЕН ПЛАН №

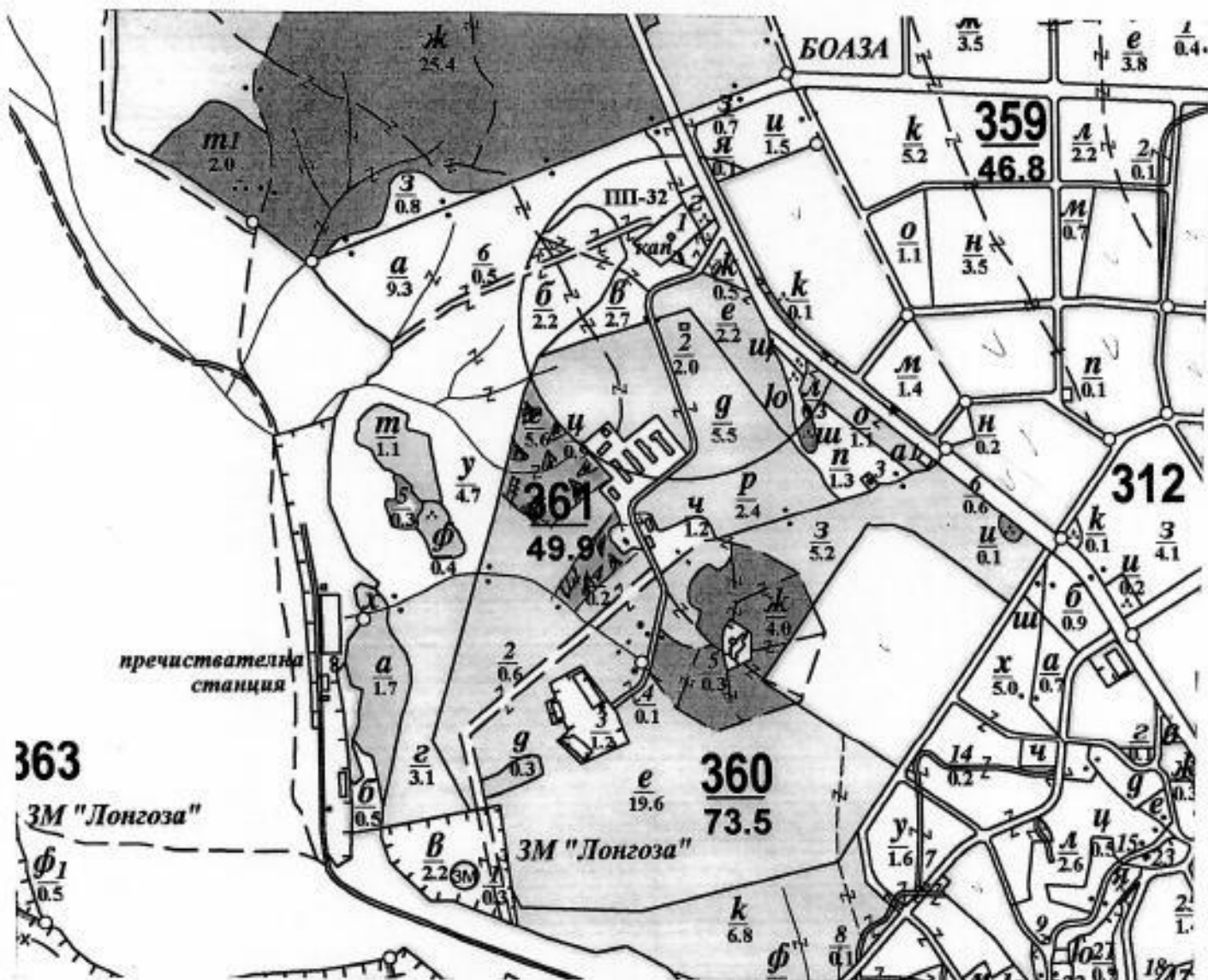
За добив на дървесина от отдел... *361* подотдел... *С*

На ТП ДГС/ДДС... *Варна* /потътва се само за държавни гори/

Община... *Дарвел*; Землище... *Благодарево*

имот с (кадастрален идентификатор/КВС) №..... /потътва се само за недържавни гори/

I. Схема за добива на дървесина от насаждението



Легенда:

- | | |
|---|---|
| проектирани коларски вр. извозни пътища | проектирани тракторни вр. извозни пътища |
| съществуващи извозни пътища | временен склад |
| съществуващ автомобилен път | трасе на въжена линия |
| технологична просена | проектиран автомобилен път |
| <i>площ за сеч</i> | <i>многозагаренуване на технологичата</i> |

На схемата задължително се нанасят контурите на насаждението/имота, съществуващите и проектирани временни

II. Характеристика на насаждението

1. Вид на сечта *кр. посс. ок. ф-за* / интензивност *100%* %
 Втори вид сеч / интензивност %
 2. Площ на подотдела *5,6* ха Размер на сечището *2,8* ха
 3. Състав по план/програма *б.л. 7* *ур. 3*, действителен *б.л. 7* *ур. 3*
 5. Запас на 1 ха: с клони *95* куб. м/ха, без клони *83* куб. м/ха.
 6. Среден наклон на терена *4* градуса.
 7. Очакван добив от маркираната дървесина *170* лежаща маса, куб. м.

дърв. вид категория	<i>б.л.</i>			<i>ур.</i>			дърв. вид категория	<i>б.л.</i>			<i>ур.</i>			вър- шина
	<i>7</i>	<i>3</i>	<i>4</i>	<i>7</i>	<i>3</i>	<i>4</i>		<i>7</i>	<i>3</i>	<i>4</i>	<i>7</i>	<i>3</i>	<i>4</i>	
едра	<i>14</i>	<i>31</i>	-	-	-	-	дребна	<i>3</i>	<i>5</i>	-	-	-	-	
средна	<i>3</i>	<i>2</i>	-	-	-	-	дърва	<i>39</i>	<i>66</i>	<i>7</i>	-	-	-	

8. Наличие и характеристика на подраста преди сечта (състав, възраст, средна височина, % на покритие) *б.л. 6* *ур. 4*; *5 год.* *0,4 м.*; *80% покритие*
 9. Средно извозно разстояние *100 м*
 10. Други характеристики на насаждението (такловица, сватботица, надлеси дървета, сервитути, защитени територии, Natura 2000, защитени видове описани в доклада за гори с висока консервационна стойност, мъртва дървесина, водоопазни зони, биологично разнообразие и др.)

III. Технологични указания

1. Дървесината в насаждението да се добива при спазване на технологичната схема по т. I
 2. Сечта ще се извършва с (моторен трион, ръчно, машини; кастренето на отсечените стъбла се извършва: в сечище, на временен склад) *моторен трион*
 3. Извозът от сечището до временните складове ще се осъществява с *нивогискса*
т. 820 *м.* *с.п. в. ку. в. м. д. и р. а. т. н. а.* *т. е. к. м. м. к. с.*
 на (цели стъбла, дълги/къси секции, кортименти, чипс и др.; с влачене по терена, изцяло натоварени) *чипс* *сладък* *дълги/къси секции* *с бялки* *ч.в. върже* *или изцяло* *натоварени*
 4. Проектирани нови горски автомобилни пътища съгласно Наредба 5 за строителството в горските територии без промяна на предназначението им: дължина м. широчина м.
 5. Изграждане и ремонт на временни извозни горски пътища:
 5.1 Тракторни – допустимо разстояние между тях м (не по-малко от 40 м), дължина м, широчина 4 м.
 5.2 Коларски - разстояние между тях м (не по-малко от 40 м), дължина м, широчина ... м
 6. Просеки за въжени линии: бр.
 допустимо разстояние между просеките м., дължина м., широчина м.
 7. Направа на технологични просеки бр.
 допустимо разстояние между тях м., дължина м., широчина м.
 8. Изграждане на нови временни складове (бр., площ в ха)

9. Мерки за опазване на оставащите на корен дървета, подраста, младияка и почвата

10. Начини за почистване на сечището *Дав. м. о. с. е. р. к. о. н. о. р. а. ж. в. а. м. н. e. н. o.*
 11. Други указания: *боришката по земята и по умки се сечището, като се събере за кънки върже отсечките нени*

Да се изнасят битовите отпадъци от сечището извън горските територии на определените за това места.

12. Всички операции по подготвителните и основните работи да се извършват съгласно изискванията на Правилника за здравословни и безопасни условия на труд в горите и правилата за противопожарна безопасност в горите.

ЗАПОЗНАТ с технологичния план: /попълва се след издаването на разрешителното за сеч/
 Лицето по чл. 108, ал. 2 от ЗГ, на което е издадено разрешително за сеч №