

Изготвил:.....

име, фамилия, подпис:.....

дата: 17.07.2015г.

№ и дата на удостоверение за упражняване на лесовъдска практика: 115/26 05 2015г.

Образец по чл. 53, ал. 6 от НСГ

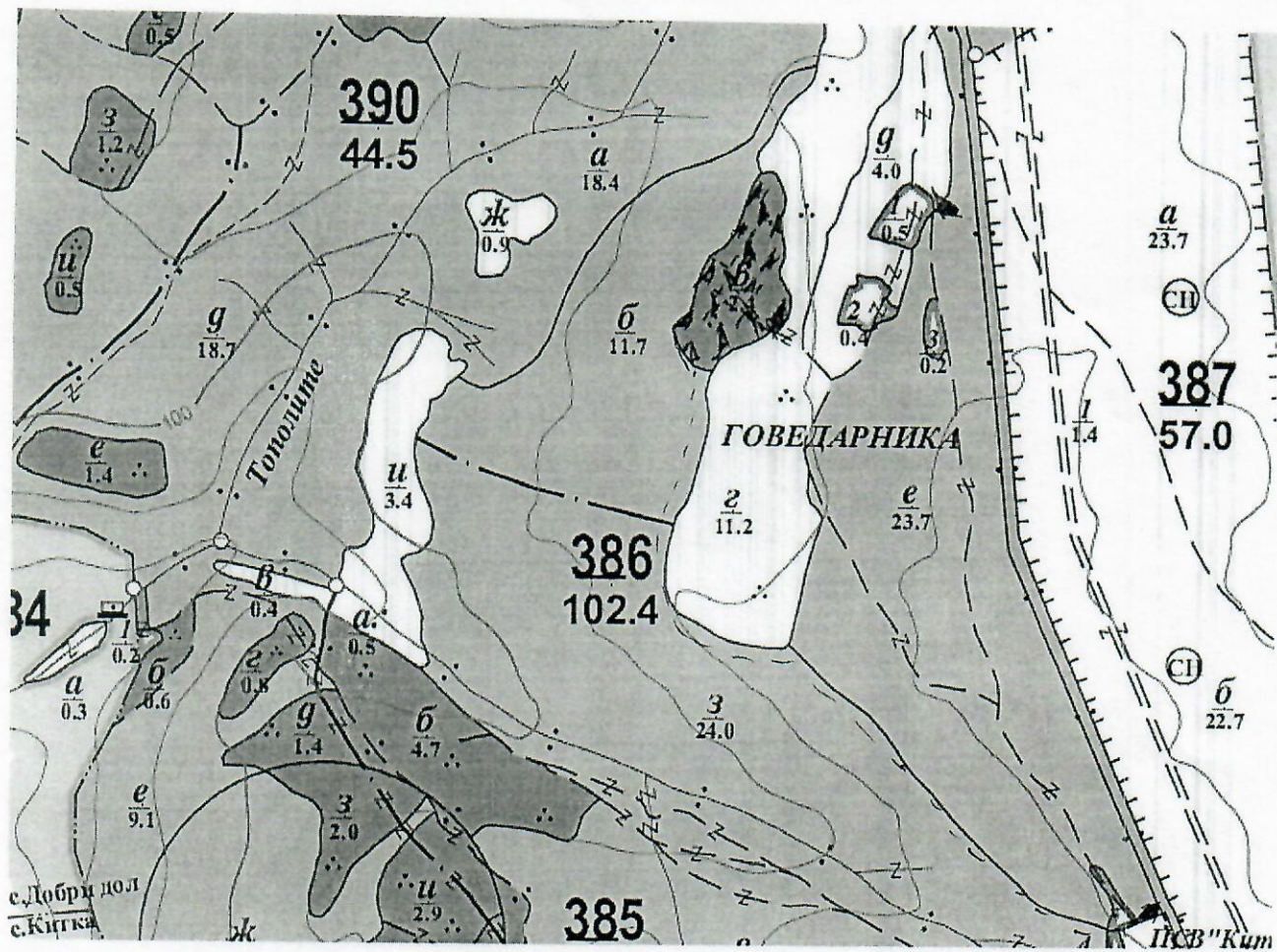
Одобрил:.....

име, фамилия, подпис:.....

№ и дата на удостоверение за упражняване на лесовъдска практика:.....

ТЕХНОЛОГИЧЕН ПЛАН №

За добив на дървесина от отдел..... 3.86.....подотдел..... 6.....
На ТП ДГС/ДЛЕ..... Вирши...../потъпва се само за държавни гори/
Община..... Аврелия.....; Землище..... 5. Болзоч.....;
имот с (кадастрален идентификатор/КВС) №....., /потъпва се само за недържавни гори/
I. Схема за добива на дървесина от насаждението



Легенда:

- | | |
|---|--|
| ±±±±± проектирани коларски вр. извозни пътища | »»»»» проектирани тракторни вр. извозни пътища |
| ----- съществуващи извозни пътища | ▲▲▲▲▲ временен склад |
| ===== съществуващ автомобилен път | xxxxxxx трасе на въжена линия |
| ~~~~~ технологична просека | ==+==+== проектиран автомобилен път |
| DDDDDD Место за зареждане на техника | □ котел |
| ПЛОУ "Засее" | |

На схемата задължително се нанасят контурите на насаждението/имота, съществуващите и проектирани временни горски пътища, технологичните просеки, просеките за въжени линии, извозни пътища, временни складове както и връзката им със съществуващата автомобилна пътна мрежа.

II. Характеристика на насаждението

1. Вид на сечта пробучка / интензивност 10 %
 Втори вид сеч / интензивност %
 2. Площ на подотдела 214 ха Размер на сечището 2.4 ха
 3. Състав по план/програма, действителен
 5. Запас на 1 ха: с клонови 525 куб. м/ха, без клонови 295 куб. м/ха.
 6. Среден наклон на терена 5 градуса.
 7. Очакван добив от маркираната дървесина 54 лежаща маса, куб. м.

дърв. вид категория	<u>28</u>					дърв. вид категория	<u>28</u>						
едра	<u>5</u>					дребна	<u>3</u>						
средна	<u>2</u>					дърва	<u>44</u>					вършина	<u>18</u>

8. Наличие и характеристика на подраства преди сечта (състав, възраст, средна височина, % на покритие)

9. Средно извозно разстояние 50 м - 400 м

10. Други характеристики на насаждението (токовища, сватбовища, надлесни дървета, сервитути, защитени територии, Натура 2000, защитени видове описани в доклада за гори с висока консервационна стойност, мъртва дървесина, вододаини зони, биологично разнообразие и др.)

III. Технологични указания

1. Дървесината в насаждението да се добива при спазване на технологичната схема по т. I
 2. Сечта ще се извършва с (моторен трион, ръчно, машини; кастренето на отсечените стъбла се извършва: в сечище, на временен склад) моторен трион кастренето на отсечените стъбла се извършва в сечището
 3. Извозът от сечището до временните складове ще се осъществява с б.с. специализирана техника - вт.сн/ свързване с влакове по терена извозът се на (цели стъбла, дълги/къси секции, сортименти, чипс и др.; с влачене по терена, изцяло натоварени)
4. Проектирани нови горски автомобилни пътища съгласно Наредба 5 за строителството в горските територии без промяна на предназначението им: дължина м. широчина м.
 5. Изграждане и ремонт на временни извозни горски пътища:
 5.1 Тракторни – допустимо разстояние между тях м (не по-малко от 40 м), дължина м, широчина 4 м.
 5.2 Коларски - разстояние между тях м (не по-малко от 40 м), дължина м, широчина ... м
 6. Просеки за въжени линии: бр.
 допустимо разстояние между просеките м., дължина м., широчина м.
 7. Направа на технологични просеки бр.
 допустимо разстояние между тях м., дължина м., широчина м.
 8. Изграждане на нови временни складове (бр., площ в ха) 2 бр. Вр. склад. площ 38.6 е
с площ 0.1 ха
9. Мерки за опазване на оставащите на корен дървета, подраства, младияка и почвата
10. Начини за почистване на сечището ръчно, машинно, развъртане на въжени
 11. Други указания: по въжето, плочу
- Да се изнасят битовите отпадъци от сечището извън горските територии на определените за това места.
12. Всички операции по подготвителните и основните работи да се извършват съгласно изискванията на Правилника за здравословни и безопасни условия на труд в горите и правилата за противопожарна безопасност в горите.

ЗАПОЗНАТ с технологичния план: /попълва се след издаването на разрешителното за сеч/
 Лицето по чл. 108, ал. 2 от ЗГ, на което е издадено разрешително за сеч №

/трите имена, подпис, дата -/

№ и дата на удостоверение за упражняване на лесоходска практика:

Изготви:

Одобрил:

Образец по чл. 53, ал. 6 от НСГ

/име, фамилия, /подпис

дата: 14.06.2011 г.

№ и дата на удостоверение за упражняване на лесовъдска практика: 3833/22.4.2011

име, фамилия, /подпис

дата: 14.06.2011 г.

№ и дата на удостоверение за упражняване на лесовъдска практика:

ТЕХНОЛОГИЧЕН ПЛАН №

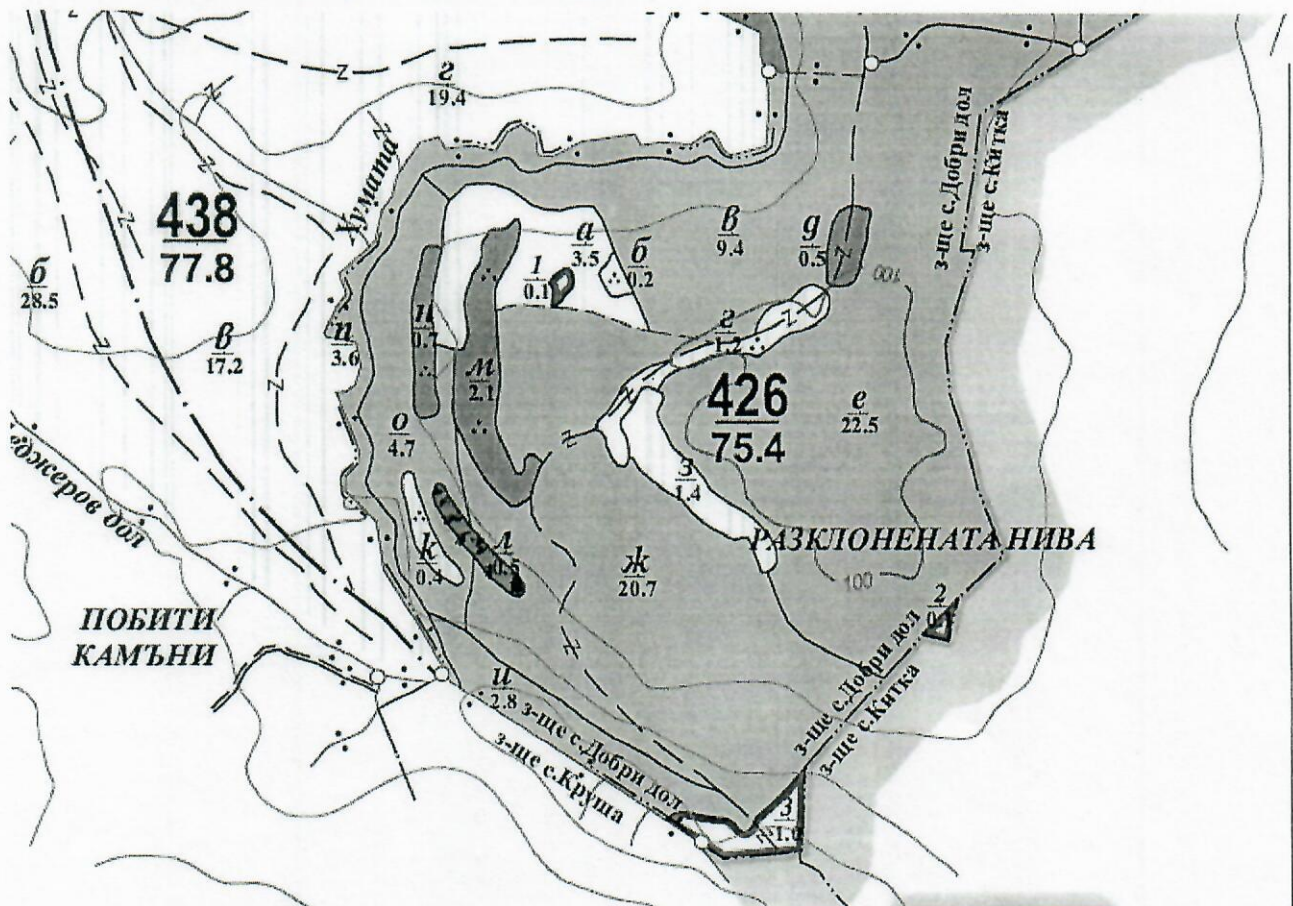
За добив на дървесина от отдел.....426.....подотдел.....1"

На ТП ДГС/ДЛС.....Варка...../попълва се само за държавни гори/

Община.....Варна.....; Землище.....0.001.....

имот с (кадастрален идентификатор/КВС) №....., /попълва се само за недържавни гори/

I. Схема за добива на дървесина от насаждението



Легенда:

++++ проектирани коларски вр. извозни пътища

----- съществуващи извозни пътища

===== съществуващ автомобилен път

~~~~~ технологична просека

[шрифт] Място за зареждане на техника

[шрифт] .....

»»»» проектирани тракторни вр. извозни пътища

▲▲▲ временен склад

xxxxxx трасе на въжена линия

=+=+ проектиран автомобилен път

[шрифт] котел

[шрифт] маркирано място

На схемата задължително се нанасят контурите на насаждението/имота, съществуващите и проектирани временни горски пътища, технологичните просеки, просеките за въжени линии, извозни пътища, временни складове както и връзката им със съществуващата автомобилна пътна мрежа.



## II. Характеристика на насаждението

1. Вид на сечта ..... / интензивност ..15%  
 2. Площ на подотдела ..0.5... ха Размер на сечището...0.5... ха  
 3. Състав по план/програма...25-10..., действителен...25-10...  
 5. Запас на 1 ха: с клони...300...куб.м/ха, без клони...320...куб. м/ха.  
 6. Среден наклон на терена ..10...градуса.  
 7. Очакван добив от маркираната дървесина .....17...лежаща маса, куб.м.

[illegible]

- 8.Наличие и характеристика на подраства преди сечта (състав, възраст, средна височина, % на покритие) .....

9. Средно извозно разстояние ...5.0 м;

10. Други характеристики на насаждението (токовища, сватбовища, надлесни дървета, сервитутни, защитени територии, Натура 2000, защитени видове описани в доклада за гори с висока консервационна стойност, мъртва дървесина, вододадни зони, биологично разнообразие и др.)

### III. Технологични указания

1. Дървесината в насаждението да се добива при спазване на технологичната схема по т. I
2. Сечта ще се извършва с (моторен трион, ръчно, машини; кастренето на отсечените стъбла се извършва: в сечище, на временен склад) ..... *Моторен трион! Кастренето се извършва в сечището на отсечените стъбла*
3. Извозът от сечището до временните складове ще се осъществява със..... *Специални дървени тележки / или с бързи дърти, къси секции с въжета и въжеца*  
на (цели стъбла, дълги/къси секции, сортименти, чипс и др.; с влачене по терена, изцяло натоварени).....
4. Проектирани нови горски автомобилни пътища съгласно Наредба 5 за строителството в горските територии без промяна на предназначението им: дължина .....м. ширина .....м.
5. Изграждане и ремонт на временни извозни горски пътища:  
5.1 Тракторни – допустимо разстояние между тях .....м (не по-малко от 40 м), дължина .....м, ширина 4 м.  
5.2 Коларски - разстояние между тях.....м (не по-малко от 40 м), дължина ....м, ширина ... м
6. Просеки за въздени линии: .....бр.  
допустимо разстояние между просеките ..... М., дължина ..... М., ширина ..... М.
7. Направа на технологични просеки .....бр.  
допустимо разстояние между тях .....м., дължина .....м., ширина ..... М.
8. Изграждане на нови временни складове (бр., площ ха) .....
9. Мерки за опазване на оставащите на корен дървета, подраста, младияка и почвата
10. Начини за почистване на сечището ..... *равномерно разбъркване на дървения материал*
11. Други указания: ..... *натрупването на дървен материал*

Да се изнасят битовите отпадъци от сечището извън горските територии на определените за това места.

12. Всички операции по подготвителните и основните работи да се извършват съгласно изискванията на Правилника за здравословни и безопасни условия на труд в горите и правилата за противопожарна безопасност в горите.

**ЗАПОЗНАТ с технологичния план:** ...../попълва се след издаването на разрешителното за сеч/  
Лицето по чл. 108, ал. 2 от ЗГ, на което е издадено разрешително за сеч № .....

/ трите имена, подпис, дата - /

№ и дата на удостоверението за упражняване на лесовъдска практика: .....



/име, фамилия, п

дата: 24.04.2023

№ и дата на удостоверение за упражняване на лесовъдска практика: 38.2.2/2020-04-11

дата: 24.04.2023

№ и дата на удостоверение за упражняване на лесовъдска практ.

## ТЕХНОЛОГИЧЕН ПЛАН № ....

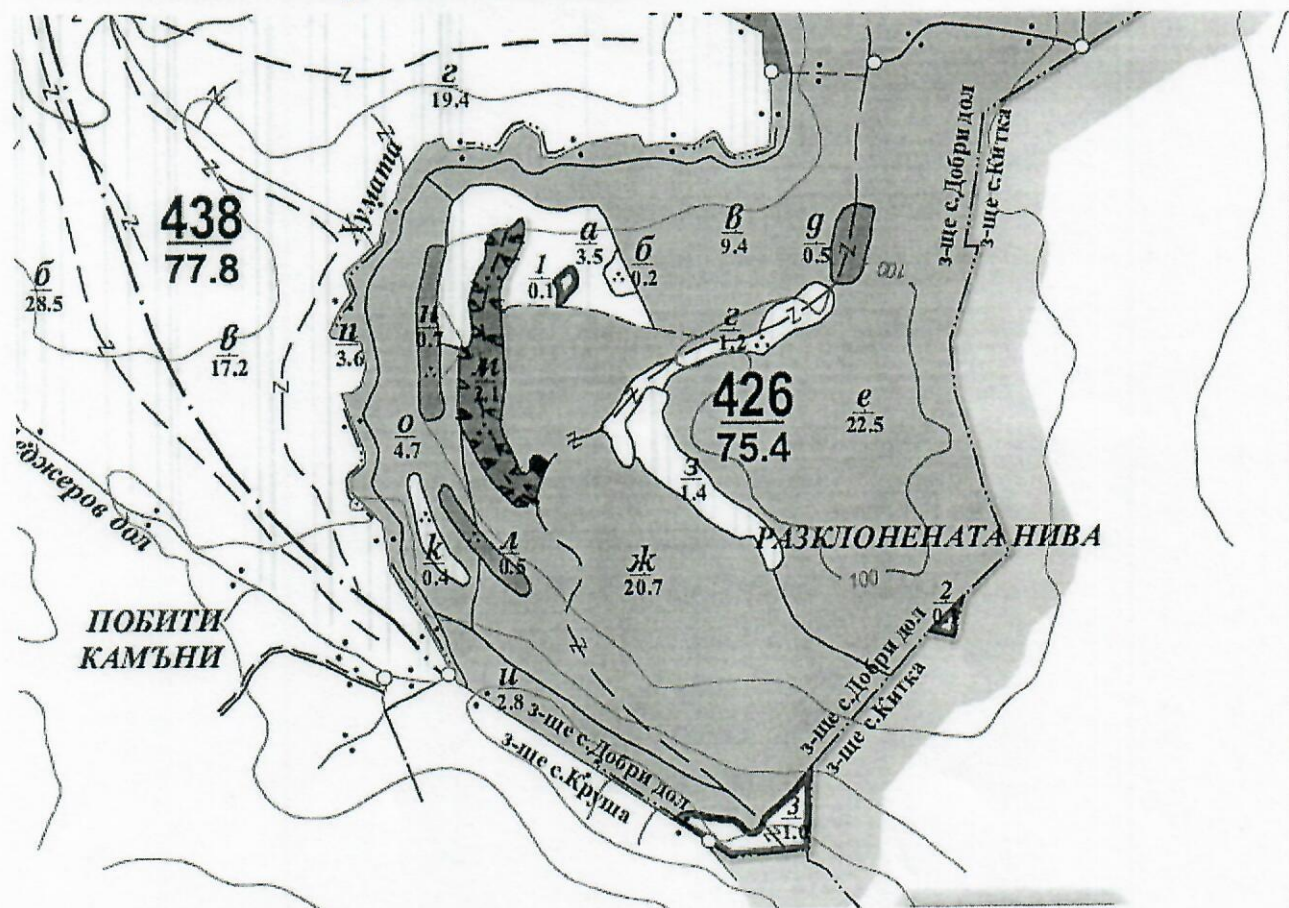
За добив на дървесина от отдел. 436 ..... подотдел. и

На ТП ДГС/ДПС ..... /попълва се само за държавни гори/

Община .....; Землище .....;

имот с (кадастрален идентификатор/КВС) № ..... /попълва се само за недържавни гори/

## I. Схема за добива на дървесина от насаждението



## Легенда:

++++ проектирани коларски вр. извозни пътища

----- съществуващи извозни пътища

===== съществуващ автомобилен път

~~~~~ технологична просека

[шестоъгълник] Място за зареждане на техника

[пунктирна линия]

>>>> проектирани тракторни вр. извозни пътища

▲▲▲ временен склад

xxxxxx трасе на въжена линия

=+=+=+ проектиран автомобилен път

[квадрат] котел

[шестоъгълник] маркировка на пилу

На схемата задължително се нанасят контурите на насаждението/имота, съществуващите и проектирани временни горски пътища, технологичните просеки, просеките за въжени линии, извозни пътища, временни складове както и връзката им със съществуващата автомобилна пътна мрежа.

II. Характеристика на насаждението

1. Вид на сечта протурно / интензивност 10%
Втори вид сеч / интензивност%
2. Площ на подотдела 209 ха. Размер на сечището 209 ха
3. Състав по план/програма 209 - прот, действителен 209 - прот
5. Запас на 1 ха: с клони 272 куб.м/ха, без клони 244 куб.м/ха.
6. Среден наклон на терена 5 градуса.
7. Очакван добив от маркираната дървесина 39 лежаща маса, куб.м.

| дърв. вид
категория | <u>20</u> | <u>ур</u> | | | | | | | | | | | | | | | | |
|------------------------|-----------|-----------|--|--|--|--|--|--|--|--|--|--|--|--|--|--|----------|--|
| едра | <u>1</u> | | | | | | | | | | | | | | | | | |
| средна | <u>6</u> | | | | | | | | | | | | | | | | | |
| дърв. вид
категория | | | | | | | | | | | | | | | | | | |
| дребна | | <u>2</u> | | | | | | | | | | | | | | | | |
| дърва | | <u>30</u> | | | | | | | | | | | | | | | | |
| вър-
шина | | | | | | | | | | | | | | | | | <u>8</u> | |

8. Наличие и характеристика на подраства преди сечта (състав, възраст, средна височина, % на покритие)

9. Средно извозно разстояние 70 м;

10. Други характеристики на насаждението (токовица, сватбовица, надлесни дървета, сервитути, защитени територии, Натура 2000, защитени видове описани в доклада за гори с висока консервационна стойност, мъртва дървесина, вододайни зони, биологично разнообразие и др.)

III. Технологични указания

1. Дървесината в насаждението да се добива при спазване на технологичната схема по т. I
2. Сечта ще се извършва с (моторен трион, ръчно, машини; кастренето на отсечените стъбла се извършва: в сечище, на временен склад) моторен трион, кастренето на отсечените стъбла се извършва в сечище
3. Извозът от сечището до временните складове ще се осъществява с специализирана техника и механизми
на (цели стъбла, дълги/къси секции, сортименти, чипс и др.; с влачене по терена, изцяло натоварени)
4. Проектирани нови горски автомобилни пътища съгласно Наредба 5 за строителството в горските територии без промяна на предназначението им: дължинам. широчинам.
5. Изграждане и ремонт на временни извозни горски пътища:
5.1 Тракторни – допустимо разстояние между тяхм (не по-малко от 40 м), дължинам, широчина 4 м.
5.2 Коларски - разстояние между тяхм (не по-малко от 40 м), дължинам, широчина ... м
6. Просеки за въжени линии: бр.
допустимо разстояние между просеките м., дължина м., широчина м.
7. Направа на технологични просекибр.
допустимо разстояние между тяхм., дължинам., широчина м.
8. Изграждане на нови временни складове (бр., площ в ха)
9. Мерки за опазване на оставащите на корен дървета, подраства, младиняка и почвата
10. Начини за почистване на сечището равномерно разчистване на
11. Други указания: Вършичата на цялата площ

Да се изнасят битовите отпадъци от сечището извън горските територии на определените за това места.

12. Всички операции по подготвителните и основните работи да се извършват съгласно изискванията на Правилника за здравословни и безопасни условия на труд в горите и правилата за противопожарна безопасност в горите.

ЗАПОЗНАТ с технологичния план:/попълва се след издаването на позволителното за сеч/
Лицето по чл. 108, ал. 2 от ЗГ, на което е издадено позволително за сеч №

/ трите имена, подпис, дата - /

№ и дата на удостоверение за упражняване на лесовъдска практика:

Изготвил: Д-р. Димитър

Образец по чл. 53, ал. 6 от НСГ

Одобрил: Д-р. Димитър

/име, фамилия, / подпис: Д-р. Димитър

име, фамилия, / подпис: Д-р. Димитър

дата: 28.6.2013

Д

№ и дата на удостоверение за упражняване на лесовъдска практика:

№ и дата на удостоверение за упражняване на лесовъдска практика:

ТЕХНОЛОГИЧЕН ПЛАН №

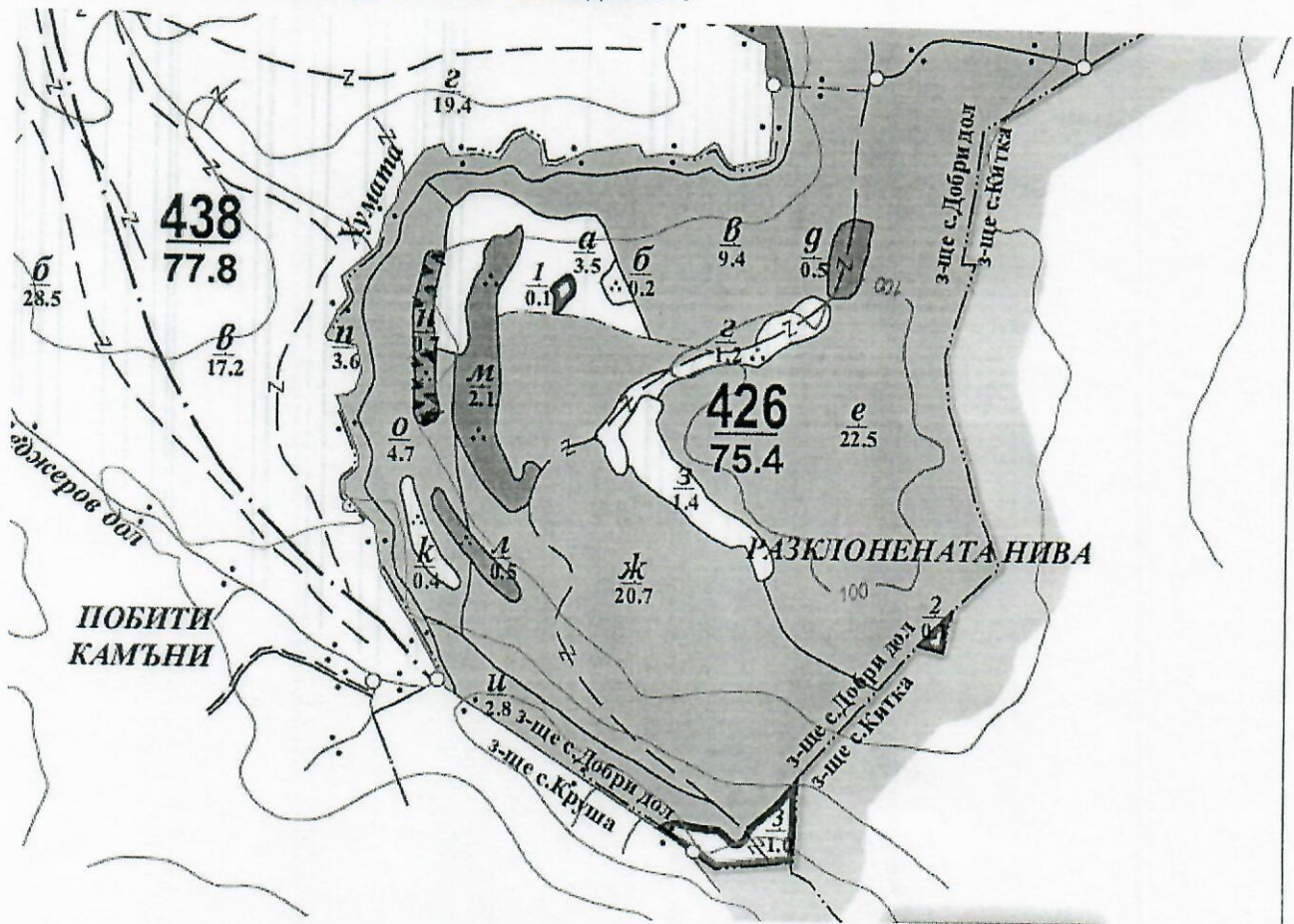
За добив на дървесина от отдел 426 подотдел 11

На ТП ДГС/ДЛС Б.в.зек /потъква се само за държавни гори/

Община Б.в.зек; Землище Добри дол

имот с (кадастрален идентификатор/КВС) № /потъква се само за недържавни гори/

I. Схема за добива на дървесина от насаждението



II. Характеристика на насаждението

1. Вид на сечта Родича / интензивност 1.0 %
 Втори вид сеч / интензивност %
 2. Площ на подотдела 0.8 ха Размер на сечището 0.8 ха
 3. Състав по план/програма СБ-10 действителен СБ-10
 5. Запас на 1 ха: с клони 328 куб.м/ха, без клони 800 куб. м/ха.
 6. Среден наклон на терена 10 градуса.
 7. Очакван добив от маркираната дървесина 14 лежаща маса, куб.м.

| | | | | | | | | | | | | | |
|---------------------|-----------|--|--|--|--|---------------------|-----------|--|--|--|--|---------|--|
| дърв. вид категория | <u>СБ</u> | | | | | дърв. вид категория | <u>СБ</u> | | | | | | |
| едра | <u>-</u> | | | | | дребна | <u>1</u> | | | | | | |
| средна | <u>2</u> | | | | | дърва | <u>11</u> | | | | | вършина | |

8. Наличие и характеристика на подраства преди сечта (състав, възраст, средна височина, % на покритие)

9. Средно извозно разстояние 100 м;

10. Други характеристики на насаждението (токовища, сватбовища, надлесни дървета, сервитутни, защитени територии, Натура 2000, защитени видове описани в доклада за гори с висока консервационна стойност, мъртва дървесина, вододайни зони, биологично разнообразие и др.)

III. Технологични указания

1. Дървесината в насаждението да се добива при спазване на технологичната схема по т. I
 2. Сечта ще се извършва с (моторен трион, ръчно, машини; кастренето на отсечените стъбла се извършва: в сечище, на временен склад) Моторен трион, кастренето на отсечените стъбла ще се извършва в сечището
 3. Извозът от сечището до временните складове ще се осъществява с с.б. с машини и техника, с цел да се запази дървото в добро състояние (цели стъбла, дълги/къси секции, сортименти, чипс и др.; с влачене по терена, изцяло натоварени)

4. Проектирани нови горски автомобилни пътища съгласно Наредба 5 за строителството в горските територии без промяна на предназначението им: дължина м. ширина м.

5. Изграждане и ремонт на временни извозни горски пътища:

5.1 Тракторни – допустимо разстояние между тях м (не по-малко от 40 м), дължина м, ширина 4 м.

5.2 Коларски - разстояние между тях м (не по-малко от 40 м), дължина м, ширина м

6. Просеки за въжени линии: бр.

допустимо разстояние между просеките м., дължина м., ширина м.

7. Направа на технологични просеки бр.

допустимо разстояние между тях м., дължина м., ширина м.

8. Изграждане на нови временни складове (бр., площ в ха)

9. Мерки за опазване на оставащите на корен дървета, подраства, младияка и почвата

10. Начини за почистване на сечището работна зона, раздържаване

11. Други указания: сечищата да бъдат изчистени

Да се изнасят битовите отпадъци от сечището извън горските територии на определените за това места.

12. Всички операции по подготвителните и основните работи да се извършват съгласно изискванията на Правилника за здравословни и безопасни условия на труд в горите и правилата за противопожарна безопасност в горите.

ЗАПОЗНАТ с технологичния план: /попълва се след издаването на разрешителното за сеч/
 Лицето по чл. 108, ал. 2 от ЗГ, на което е издадено разрешително за сеч №

/ трите имена, подпис, дата - /

№ и дата на удостоверение за упражняване на лесовъдска практика:

ИЗГОТВИЛ

/име, фамилия,/ подпис:

дата: 20.06.23

№ и дата на удостоверение за упражняване на
лесовъдска практика: 12/13736/15.04.2019г.

Одобрил:

име, фамилия, / подпис:

дата: 30.06.23 г.,

№ и дата на удостоверение за упражняване на
лесовъдс: чл.4, т.1 от Регламент/ЕС/2016/679

ТЕХНОЛОГИЧЕН ПЛАН № ...

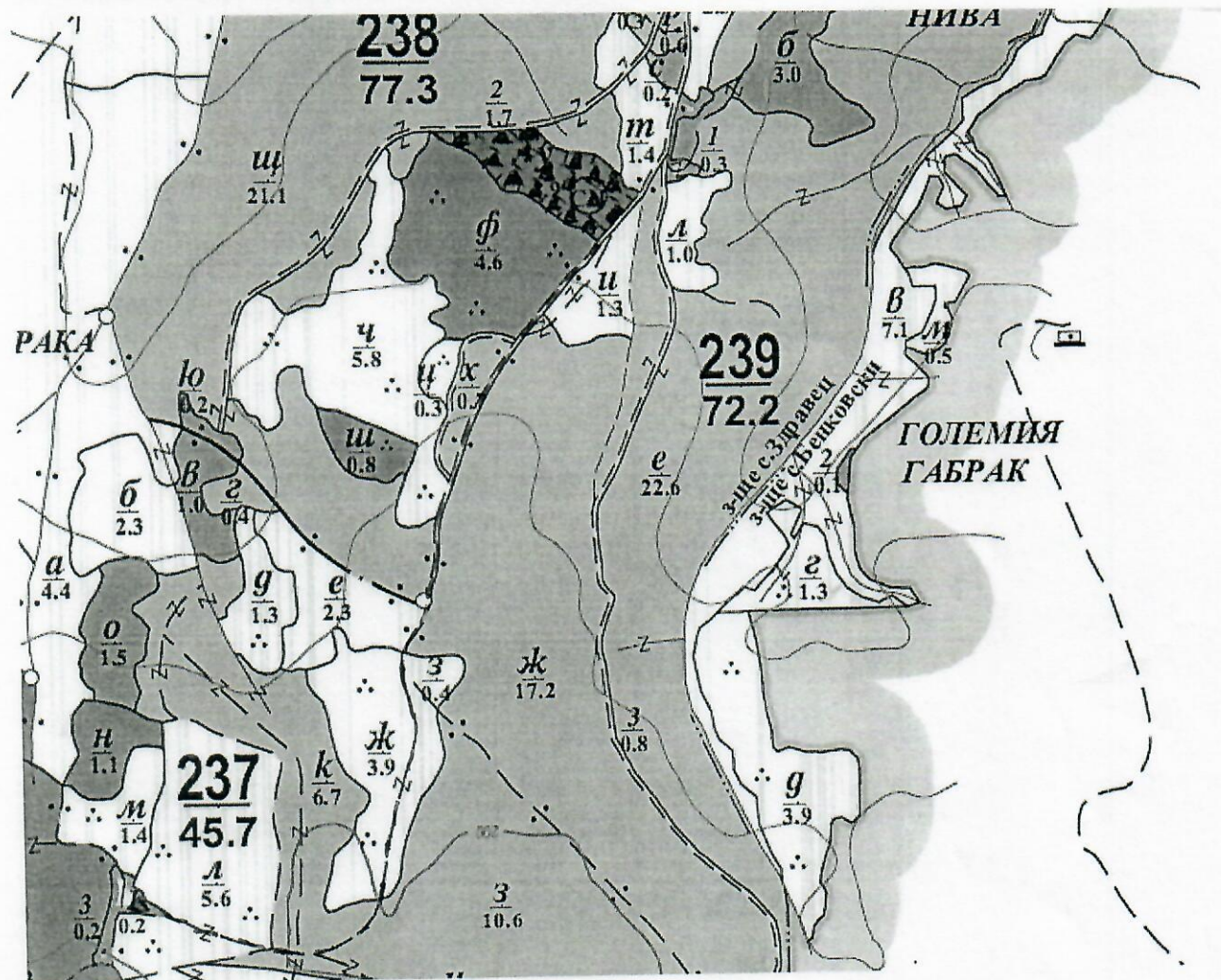
За добив на дървесина от отдел.....238.....подотдел.....9 7-1-1.....

На ТП ДГС/ДДС..... /попълва се само за държавни гори/





Община Аврен; Землище с. Здравче;

имот с (кадастрален идентификатор/КВС) №....., /попълва се само за недържавни гори/

I. Схема за добива на дървесина от насаждението



Легенда:

-  проектирани коларски вр. извозни пътища
 съществуващи извозни пътища
 съществуващ автомобилен път
 технологична просека

- проектирани тракторни вр. извозни пътища
 временен склад
 траса на въжена линия
 проектиран автомобилен път
 котел

На схемата задължително се нанасят контурите на насаждението/имота, съществуващите и проектирани временни горски пътища, технологичните просеки, просеките за въжени линии, извозни пътища, временни складове както и връзката им със съществуващата автомобилна пътна мрежа.

II. Характеристика на насаждението

1. Вид на сечта *селекционна* / интензивност *15%*
 2. Площ на подотдела *1.9* ха Размер на сечището *1.9* ха
 3. Състав по план/програма *298 10*, действителен *245 10*
 5. Запас на 1 ха: с клони *157* куб.м/ха, без клони *130* куб. м/ха.
 6. Среден наклон на терена *3* градуса.
 7. Очакван добив от маркираната дървесина *3.1* лежаща маса, куб.м.

| | | | | | | | | | | | |
|---------------------|------------|--|--|--|---------------------|------------|--|--|--|-------|----------|
| дърв. вид категория | <i>245</i> | | | | дърв. вид категория | <i>245</i> | | | | отпад | <i>5</i> |
| едра | <i>3</i> | | | | дребна | <i>2</i> | | | | вър- | <i>4</i> |
| средна | <i>6</i> | | | | дърва | <i>20</i> | | | | шина | |

8. Наличие и характеристика на подраства преди сечта (състав, възраст, средна височина, % на покритие)

9. Средно извозно разстояние *0.600 м.*;

10. Други характеристики на насаждението (токовища, сватбовища, надлесни дървета, сервитути, защитени територии, Натура 2000, защитени видове описани в доклада за гори с висока консервационна стойност, мъртва дървесина, вододайни зони, биологично разнообразие и др.)

III. Технологични указания

1. Дървесината в насаждението да се добива при спазване на технологичната схема по т. I
 2. Сечта ще се извършва с (моторен трион, ръчно, машини; кастренето на отсечените стъбла се извършва: в сечище, на временен склад) *моторен трион, кастренето на отсечените стъбла ще се извършва в сечището*
 3. Извозът от сечището до временните складове ще се осъществява със *специализирана техника* (цели стъбла, дълги/къси секции, сортименти, чипс и др.; с влачене по терена, изцяло натоварени) *цели стъбла, дълги и къси секции с влачене на терена и изцяло натоварени*
 4. Проектирани нови горски автомобилни пътища съгласно Наредба 5 за строителството в горските територии без промяна на предназначението им: дължинам. ширинам.
 5. Изграждане и ремонт на временни извозни горски пътища:
 5.1 Тракторни – допустимо разстояние между тяхм (не по-малко от 40 м), дължинам, ширина 4 м.
 5.2 Коларски - разстояние между тяхм (не по-малко от 40 м), дължинам, ширина ... м
 6. Просеки за въжени линии:бр.
 допустимо разстояние между просеките м., дължина м., ширина м.
 7. Направа на технологични просекибр.
 допустимо разстояние между тяхм., дължинам., ширинам.
 8. Изграждане на нови временни складове (бр., площ в ха) *1бр. с площ 0.2 ха в отдал. 237, подотдел 1*
 9. Мерки за опазване на оставащите на корен дървета, подраства, младиняка и почвата
 10. Начини за почистване на сечището *равномерно разваряване на токите по желата площ на сечището.*
 11. Други указания:

Да се изнасят битовите отпадъци от сечището извън горските територии на определените за това места.

12. Всички операции по подготвителните и основните работи да се извършват съгласно изискванията на Правилника за здравословни и безопасни условия на труд в горите и правилата за противопожарна безопасност в горите.

ЗАПОЗНАТ с технологичния план:/попълва се след издаването на разрешителното за сеч/
 Лицето по чл. 108, ал. 2 от ЗГ, на което е издадено разрешително за сеч №

/трите имена, подпис, дата - /

№ и дата на удостоверение за упражняване на лесовъдска практика:

Изготвил:

/име, фамилия./
Заличена информация на основание
чл.4, т.1 от Регламент/ЕС/2016/679

дат

№ и дата на удостоверение за упражняване на
лесовъдска практика

Образец по чл. 53, ал. 6 от НСГ

Одобрил:

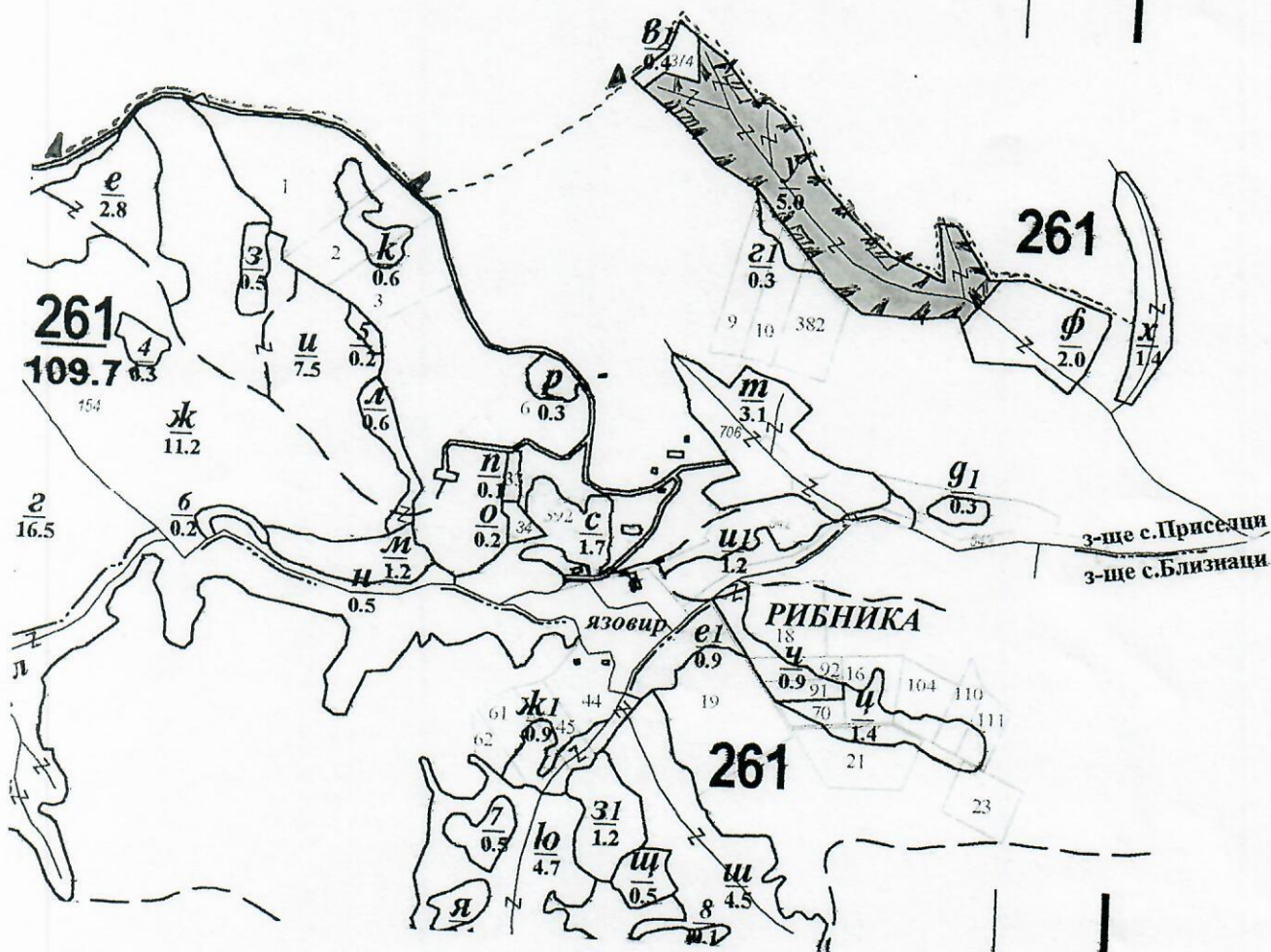
име, фамилия./ подпис:
Заличена информация на основание
чл.4, т.1 от Регламент/ЕС/2016/679

дат:
№ и дата на удостоверение за упражняване на
лесовъдска практика

ТЕХНОЛОГИЧЕН ПЛАН №

За добив на дървесина от отдел 261 подотдел
На ТП ДГС/ДДС Варка /потъпва се само за държавни гори/
Община Аврек; Землище Приселци;
имот с (кадастрален идентификатор/КВС) № /потъпва се само за недържавни гори/
I. Схема за добива на дървесина от насаждението

26



Легенда:

++++ проектирани коларски вр. извозни пътища

----- съществуващи извозни пътища

===== съществуващ автомобилен път

~~~~~ технологична просека

Площ за сел

»»»» проектирани тракторни вр. извозни пътища

▲▲▲ временен склад

xxxxxx трасе на въж. линия

++++ проектиран автомобилен път

Место за зареждане на техника  
и събиране на битови отпадъци

На схемата задължително се нанасят контурите на насаждението, имота, съществуващите и проектирани временни  
горски пътища, технологичните просеки, просеките за въжени линии, извозни пътища, временни складове както и  
възвката им със съществуващата автомобилна пътна мрежа.



## II. Характеристика на насаждението

1. Вид на сечта ..... пост - котл. ..... / интензивност 20 %  
 Втори вид сеч ..... / интензивност ..... %  
 2. Площ на подотдела 5,0 ха Размер на сечището 5,0 ха  
 3. Състав по план/програма ..... ур 10 ..... действителен ур 9, бл 1  
 5. Запас на 1 ха: с клони 126 куб.м/ха, без клони 114 куб.м/ха  
 6. Среден наклон на терена 11 градуса  
 7. Очакван добив от маркираната дървесина 133 лежаща маса, куб.м.
- | дърв. вид категория | ур | бл | кгвр | мндр | дърв. вид категория | ур | бл | кгвр | мндр | вър-шина |
|---------------------|----|----|------|------|---------------------|----|----|------|------|----------|
| едра                | 90 | 2  | -    | -    | дребна              | 44 | 1  | -    | 1    |          |
| средна              | 13 | 6  | -    | -    | дърва               | 55 | 16 | 9    | 10   |          |
8. Наличие и характеристика на подраства преди сечта (състав, възраст, средна височина, % по покритие) ..... няма ..... (състав, възраст, средна височина, % по покритие)

9. Средно извозно разстояние 150м. - 1300м.  
 10. Други характеристики на насаждението (токовища, сватбовища, надлесни дървета, сервитути, защитени територии, Натура 2000, защитени видове описани в доклада за гори с висока консервационна стойност, мъртва дървесина, водопадни зони, биологично разнообразие и др.)

## III. Технологични указания

1. Дървесината в насаждението да се добива при спазване на технологичната схема по г. I  
 2. Сечта ще се извършва с (моторен трион, ръчно, машини; кастренето на отсечените стъбла се извършва: в сечище, на временен склад) ..... моторен трион .....  
 3. Извозът от сечището до временните складове ще се осъществява със специализирана техника за работа в гората и/или животинска тяга на (цели стъбла, дълги/къси секции, сортименти, чипс и др.; с влачене по терена, изцяло натоварени) ..... цели стъбла, дълги и къси секции с влачене по терена и изцяло натоварени .....  
 4. Проектирани нови горски автомобилни пътища съгласно Наредба 5 за строителството в горските територии без промяна на предназначението им: дължина ..... м. ширина ..... м.  
 5. Изграждане и ремонт на временни извозни горски пътища:  
 5.1 Тракторни - допустимо разстояние между тях ..... м (не по-малко от 40 м), дължина ..... м, ширина 4 м.  
 5.2 Коларски - разстояние между тях ..... м (не по-малко от 40 м), дължина ..... м, ширина ..... м  
 6. Просеки за въжени линии: ..... бр. допустимо разстояние между просеките ..... м., дължина ..... м., ширина ..... м.  
 7. Направа на технологични просеки ..... бр. допустимо разстояние между тях ..... м., дължина ..... м., ширина ..... м.  
 8. Изграждане на нови временни складове (бр., площ в ха) 3 бр. временни складове с площ по 0,2 ха до 261,31, до 261,4 и до 261,4  
 9. Мерки за опазване на оставащите на корен дървета, подраства, младиняка и почвата  
 10. Начини за почистване на сечището равномерно разхвърляне на вършищата  
 11. Други указания: ..... по цялата площ на сечището .....  
 Да се изнасят битовите отпадъци от сечището извън горските територии на определените за това места.  
 12. Всички операции по подготвителните и основните работи да се извършват съгласно изискванията на Правилника за здравословни и безопасни условия на труд в горите и правилата за противопожарна безопасност в горите.

ЗАПОЗНАТ с технологичния план: ..... /попълва се след издаването на разрешителното за сеч  
 Лицето по чл. 108, ал. 2 от ЗГ, на което е издадено разрешително за сеч № .....

/трите имена, подпис, дата - /  
 № и дата на удостоверение за упражняване на лесовъдска практика: .....



На схемата задължително се нанасят контурите на насажлението имота, съществуващите и проектирани временни горски пътища, технологичните просеки, просеките за въжени линии, извозни пътища, временни складове както и връзката им със съществуващата автомобилна пътна мрежа.



## II. Характеристика на насаждението

1. Вид на сечта ..... кр. пост. осем. др. ..... / интензивност 20 %  
 Втори вид сеч ..... / интензивност ..... %  
 2. Площ на подотдела 2.0 ха Размер на сечището 2.0 ха  
 3. Състав по план/програма кр. 10 ..... действителен кр. 10 .....  
 5. Запас на 1 ха: с клони 1258 куб.м/ха, без клони 114 куб. м/ха.  
 6. Среден наклон на терена 11 градуса.  
 7. Очакван добив от маркираната дървесина 50 ..... лежаща маса, куб.м.

| дърв. вид | кр | бл | мнж | кгвр | дърв. вид | кр | бл | мнж | кгвр | вър-шина |
|-----------|----|----|-----|------|-----------|----|----|-----|------|----------|
| едра      | 3  | -  | -   | -    | дребна    | 2  | -  | -   | 1    |          |
| средна    | 7  | 2  | -   | -    | дърва     | 22 | 4  | 5   | 5    |          |

8. Наличие и характеристика на подраства преди сечта (състав, възраст, средна височина, % по покритие) ..... няма .....  
 9. Средно извозно разстояние 100 м.; 1600 м. .....  
 10. Други характеристики на насаждението (токовища, сватбовища, надлесни дървета, сервитути, защитени територии, Натура 2000, защитени видове описани в доклада за гори с висока конзервационна стойност, мъртва дървесина, вододайни зони, биологично разнообразие и др.) .....

## III. Технологични указания

1. Дървесината в насаждението да се добива при спазване на технологичната схема по г. I  
 2. Сечта ще се извършва с (моторен трион, ръчно, машини; кастренето на отсечените стъбла се извършва в сечище, на временен склад) ..... Моторен трион .....  
 3. Извозът от сечището до временните складове ще се осъществява със специализирана техника за работа в гората и/или животинска тяга на (цели стъбла, дълги/къси секции, сортименти, чипс и др.; с влачене по терена, изцяло натоварени) ..... цели стъбла, дълги и къси секции с влачене по терена и изцяло натоварени .....  
 4. Проектирани нови горски автомобилни пътища съгласно Наредба 5 за строителството в горските територии без промяна на предназначението им: дължина ..... м. ширина ..... м.  
 5. Изграждане и ремонт на временни извозни горски пътища:  
 5.1 Тракторни – допустимо разстояние между тях ..... м (не по-малко от 40 м), дължина ..... м. ширина 4 м.  
 5.2 Коларски - разстояние между тях ..... м (не по-малко от 40 м), дължина ..... м, ширина ..... м  
 6. Просеки за въжени линии: ..... бр.  
 допустимо разстояние между просеките ..... м., дължина ..... м., ширина ..... м.  
 7. Направа на технологични просеки ..... бр.  
 допустимо разстояние между тях ..... м., дължина ..... м., ширина ..... м.  
 8. Изграждане на нови временни складове (бр., площ в ха) 3 бр. вр. складове с площ по 0.2 ха до 261.61, до 261.61 и до 261.61 .....  
 9. Мерки за опазване на оставащите на корен дървета, подраства, младияка и почвата .....  
 10. Начини за почистване на сечището Равномерно разхвърляне на вършиката .....  
 11. Други указания: ..... по цялата площ на сечището .....  
 Да се изнасят битовите отпадъци от сечището извън горските територии на определените за това места.  
 12. Всички операции по подготвителните и основните работи да се извършват съгласно изискванията на Правилника за здравословни и безопасни условия на труд в горите и правилата за противопожарна безопасност в горите.

ЗАПОЗНАТ с технологичния план: ..... /попълва се след издаването на разрешителното за сеч  
 Лицето по чл. 108, ал. 2 от ЗГ, на което е издадено разрешително за сеч № .....

№ и дата на удостоверение за упражняване на лесовъдска практика: ..... /трите имена, подпис, дата - /



Изготвил:

Образец по чл. 53, ал. 6 от НСГ

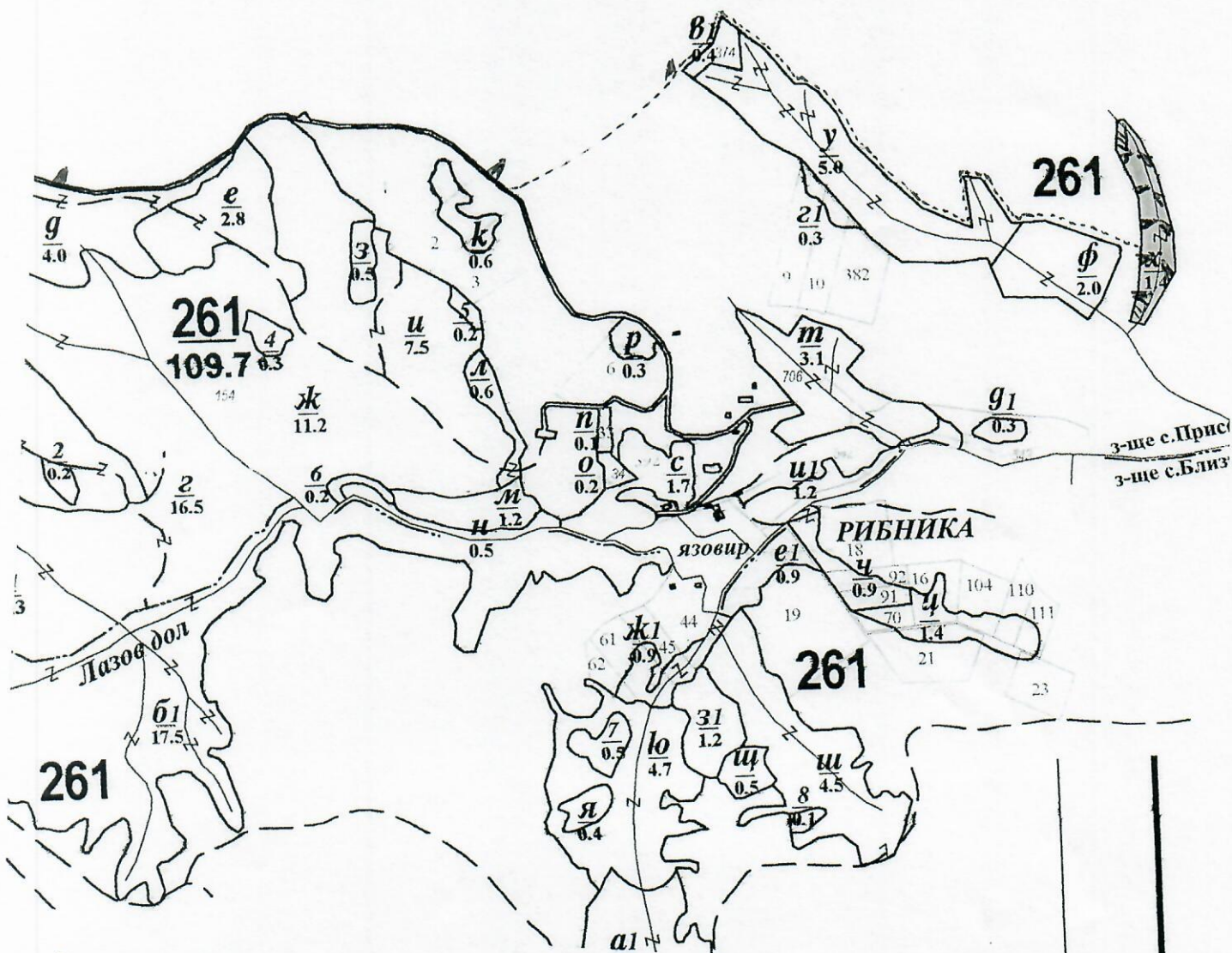
име, фамилия / под-  
дат  
№ и дата на удостоверение  
лесовъдска практика. 25.06.12г.

Одобрил:

име, фамилия, / подпис:  
дата:  
№ и дата на удостоверение за упражняване на  
лесовъдска практика:

# ТЕХНОЛОГИЧЕН ПЛАН № 261

За добив на дървесина от отдел. 261 подотдел. X  
На ТП ДГС/ДДС Варка; Землище /потъпва се само за държавни гори/  
Община Асеновци; /потъпва се само за недържавни гори/  
имот с (кадастрален идентификатор/КВС) №  
I. Схема за добива на дървесина от насаждението



## Легенда:

++++ проектирани коларски вр. извозни пътища

----- съществуващи извозни пътища

===== съществуващ автомобилен път

~~~~~ технологична просека

Площ за сгъ

»»»» проектирани тракторни вр. извозни пътища

▲▲▲ временен склад

xxxxxx трасе на въглена линия

==+==+== проектиран автомобилен път

Место за зареждане на техника и събиране на битови отпадъци

На схемата задължително се нанасят контурите на насаждението/имота, съществуващите и проектирани временни горски пътища, технологичните просеки, просеките за въжени линии, извозни пътища, временни складове както и връзката им със съществуващата автомобилна пътна мрежа.

II. Характеристика на насаждението

1. Вид на сечта кр. пост. осен. др. / интензивност 20 %
 2. Площ на подотдела ... 1,4 ... ха Размер на сечището ... 1,4 ... ха / интензивност %
 3. Състав по план/програма ... кр. 9, БЛ 1 ..., действителен ... кр. 9, БЛ 1
 5. Запас на 1 ха: с клони ... 128 ... куб. м/ха, без клони ... 113 ... куб. м/ха.
 6. Среден наклон на терена ... 11 ... градуса.
 7. Очакван добив от маркираната дървесина ... 42 ... лежаща маса, куб. м.

| дърв. вид | кр | кгвр | мнз | дърв. вид | кр | кгвр | мнз | вър- |
|-----------|----|------|-----|-----------|----|------|-----|------|
| категория | | | | категория | | | | шина |
| едра | 3 | - | - | дребна | 1 | 1 | - | |
| средна | 8 | - | - | дърва | 16 | 6 | 7 | |

8. Наличие и характеристика на подраства преди сечта (състав, възраст, средна височина, % по покритие) няма
 9. Средно извозно разстояние ... 1500 м., 1800 м.
 10. Други характеристики на насаждението (токовища, сватбовища, надлесни дървета, сервитути, защитени територии, Натура 2000, защитени видове описани в доклада за гори с висока конзервационна стойност, мъртва дървесина, водоопазни зони, биологично разнообразие и др.)

III. Технологични указания

1. Дървесината в насаждението да се добива при спазване на технологичната схема по г. I
 2. Сечта ще се извършва с (моторен трион, ръчно, машини; кастренето на отсечените стъбла се извършва: в сечище, на временен склад) моторен трион
 3. Извозът от сечището до временните складове ще се осъществява със специализирани техника за работа в гората ч/мч нивотиска тара на (цели стъбла, дълги/къси секции, сортименти, чипс и др.; с влачене по терена, изцяло натоварени) цели стъбла, дълги и къси секции с влачене по терена и изцяло натоварени
 4. Проектирани нови горски автомобилни пътища съгласно Наредба 5 за строителството в горските територии без промяна на предназначението им: дължина м. ширина м.
 5. Изграждане и ремонт на временни извозни горски пътища:
 5.1 Тракторни – допустимо разстояние между тях м (не по-малко от 40 м), дължина м, ширина 4 м.
 5.2 Коларски - разстояние между тях м (не по-малко от 40 м), дължина м, ширина м
 6. Просеки за въжени линии: бр.
 допустимо разстояние между просеките м., дължина м., ширина м.
 7. Направа на технологични просеки бр.
 допустимо разстояние между тях м., дължина м., ширина м.
 8. Изграждане на нови временни складове (бр., площ в ха) 3 вр. временни складове с площ по 0,2 ха до 261,61, до 261,61 и до 261,61
 9. Мерки за опазване на оставащите на корен дървета, подраства, младияка и почвата
 10. Начини за почистване на сечището ръчно разхвърляне на вършиците
 11. Други указания: по цялата площ на сечището
 Да се изнасят битовите отпадъци от сечището извън горските територии на определените за това места.
 12. Всички операции по подготвителните и основните работи да се извършват съгласно изискванията на Правилника за здравословни и безопасни условия на труд в горите и правилата за противопожарна безопасност в горите.

ЗАПОЗНАТ с технологичния план:

Лицето по чл. 108, ал. 2 от ЗГ, на което е издадено разрешително за сеч № /попълва се след издаването на разрешителното за сеч

№ и дата на удостоверение за упражняване на лесовъдска практика: /трите имена, подпис, дата - /

Изготвил:

Заложена информация на основание чл. 4, т. 1 от Регламент/ЕС/2018/879

/име, фамилия, / подпис:

дата: 10.07.13 г.

№ и дата на удостоверение за упражняване на лесовъдска практика: 10.07.13 г.

Одобрил:

Образец по чл. 53, ал. 6 от НСГ

Заложена информация на основание чл. 4, т. 1 от Регламент/ЕС/2018/879

име, фамилия, / подпис:

дата: 10.07.13 г.

№ и дата на удостоверение за упражняване на лесовъдска практика: 10.07.13 г.

ТЕХНОЛОГИЧЕН ПЛАН №

За добив на дървесина от отдел: 275

На ТП ДГС/ДЛС: Варна

подотдел: 2

Община: Варна

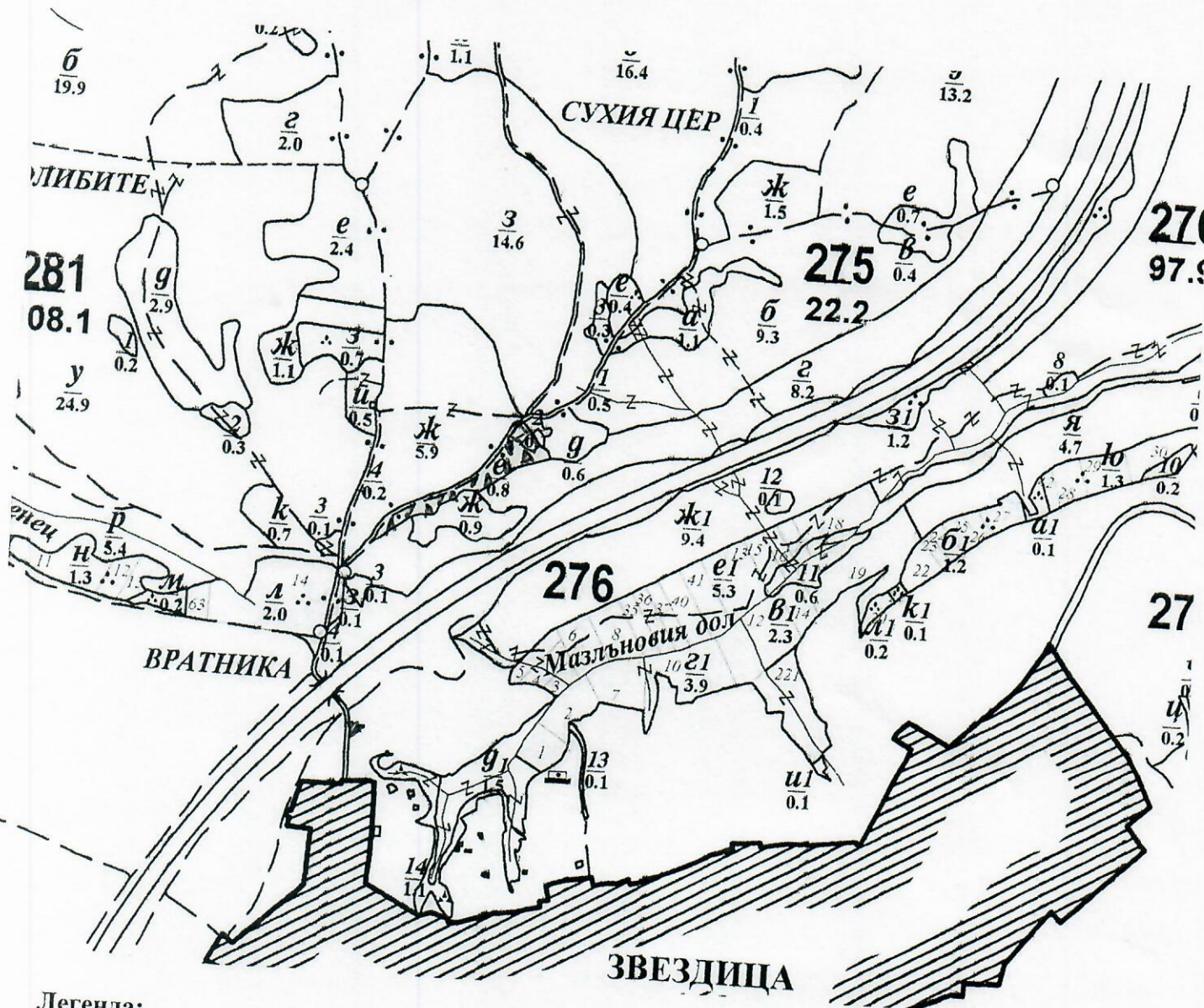
/потъква се само за държавни гори/

Землище: Звездица

/потъква се само за недържавни гори/

имот с (кадастрален идентификатор/КВС) №

I. Схема за добива на дървесина от насаждението



Легенда:

++++ проектирани коларски вр. извозни пътища

----- съществуващи извозни пътища

===== съществуващ автомобилен път

~~~~~ технологична просека

□ - площ за сел

На схемата задължително се нанасят контурите на насаждението, горски пътища, технологичните просеки, просеките за въжени линии, извозни пътища, временни складове както и връзката им със съществуващата автомобилна пътна мрежа.

»»»» проектирани тракторни вр. извозни пътища

▲▲▲ временен склад

xxxxxx трасе на въжена линия

===== проектиран автомобилен път

□ място за временен склад и извозване на отпадъци



## II. Характеристика на насаждението

1. Вид на сечта кр. пост - осеч. д.  
 2. Площ на подотдела 0,8 ха / интензивност 25 %  
 3. Състав по план/програма 88 ха / интензивност 0,8 %  
 4. Запас на 1 ха: с клони 88 куб. м/ха, действителен 0,8 ха  
 5. Среден наклон на терена 7 градуса, без клони 74 куб. м/ха  
 6. Очакван добив от маркираната дървесина 20 куб. м/ха  
 7. дърв. вид 132 лежаща маса 5

|                                                                                        |  |  |  |  |  |           |  |  |  |  |  |         |  |  |  |  |  |
|----------------------------------------------------------------------------------------|--|--|--|--|--|-----------|--|--|--|--|--|---------|--|--|--|--|--|
| дърв. вид                                                                              |  |  |  |  |  | дърв. вид |  |  |  |  |  |         |  |  |  |  |  |
| категория                                                                              |  |  |  |  |  | категория |  |  |  |  |  |         |  |  |  |  |  |
| едра                                                                                   |  |  |  |  |  | дребна    |  |  |  |  |  |         |  |  |  |  |  |
| средна                                                                                 |  |  |  |  |  | дърва     |  |  |  |  |  |         |  |  |  |  |  |
| Наличие и характеристика на подраста преди сечта (състав, възраст, среднокритие) ..... |  |  |  |  |  |           |  |  |  |  |  | Вършина |  |  |  |  |  |

- Наличие и характеристика на подраста преди сечта (състав, възраст, средна височина, % по покритие) ..... д. 3, м. 4, възраст 72, височина 0,30, покритие 20%.
- Средно извозно разстояние ..... 80 м.
- Други характеристики на насаждението (токовища, сватбовища, надлесни дървета, сервитути, защитени територии, Натура 2000, защитени видове описани в доклада за гори с висока консервационна стойност, мъртва дървесина, доайни зони, биологично разнообразие и др.) .....

### III. Технологични указания

1. Дървесината в насаждението да се добива при спазване на технологичната схема по т. 1
  2. Сечта ще се извършва с (моторен трион, ръчно, машини; кастренето на отсечените стъбла се извършва: в сечище, на временен склад) .... моторен трион .....
  3. Извозът от сечището до временните складове ще се осъществява с спр. специализирани машини за работата в гората на (цели стъбла, дълги/къси секции, сортименти, чипс и др.; с влачене по терена, изцяло натоварени) .... дълги секции, сечени, къси секции с влачене по терена .... дълги секции .... като бариери .....
  4. Проектирани нови горски автомобилни пътища съгласно Наредба 5 за строителството в горските територии без промяна на предназначението им: дължина ..... м. широчина ..... м.
  5. Изграждане и ремонт на временни извозни горски пътища:  
5.1 Тракторни – допустимо разстояние между тях ..... м (не по-малко от 40 м), дължина ..... м. широчина 4 м.  
5.2 Коларски - разстояние между тях ..... м (не по-малко от 40 м), дължина ..... м, широчина ..... м
  6. Просеки за въжени линии: ..... бр.  
допустимо разстояние между просеките ..... м., дължина ..... м., широчина ..... м.
  7. Направа на технологични просеки ..... бр.  
допустимо разстояние между тях ..... м., дължина ..... м., широчина ..... м.
  8. Изграждане на нови временни складове (бр., площ в ха) .... 1 бр. с площ 0,4 ха .....
  9. Мерки за опазване на оставащите на корен дървета, подраста, младияка и почвата
  10. Начини за почистване на сечището равномерно разхвърляне остатъците от
  11. Други указания: сечта по цялото сечище .....
- Да се изнасят битовите отпадъци от сечището извън горските територии на определените за това места.
12. Всички операции по подготвителните и основните работи да се извършват съгласно изискванията на Правилника за здравословни и безопасни условия на труд в горите и правилата за противопожарна безопасност в горите.

**ЗАПОЗНАТ с технологичния план:**  
Плътност на ... 100

Лицето по чл. 108, ал. 2 от ЗГ, на което е издадено позволение за сеч № ...../попълва се след издаването на позволение за сеч

№ и дата на удостоверението за упражняване на лесоовдска практика: ..... / трите имена, подпис, дата - /



На схемата задължително се нанасят контурите на насаждението/имота, съществуващите и проектирани временни горски пътища, технологичните просеки, просеките за въжени линии, извозни пътища, временни складове както и връзката им със съществуващата автомобилна пътна мрежа.



## II. Характеристика на насаждението

1. Вид на сечта постепенно покълващо / интензивност 20 %  
Втори вид сеч ..... / интензивност ..... %  
2. Площ на подотдела ва.в. ха Размер на сечището ва.в. ха  
3. Състав по план/програма ур 9 - бл 1, действителен ур 9 - бл 1  
5. Запас на 1 ха: с клонови 153 куб.м/ха, без клонови 153 куб. м/ха.  
6. Среден наклон на терена 18 градуса.  
7. Очакван добив от маркираната дървесина 143 лежаща маса, куб.м.

| дърв. вид категория | ур | бл | кр | др | дърв. вид категория | ур | бл | кр | др | вър-шина |
|---------------------|----|----|----|----|---------------------|----|----|----|----|----------|
| едра                | 50 | 2  |    |    | дребна              | 46 | 6  | 8  |    | 27       |
| средна              | 3  |    |    |    | дърва               |    |    |    |    |          |

8. Наличие и характеристика на подраства преди сечта (състав, възраст, средна височина, % по покритие) ур 9 бл 1 без 10 план. 04 с-с 0,3

9. Средно извозно разстояние 50 м;

10. Други характеристики на насаждението (токовища, сватбовища, надлесни дървета, сервитутни, защитени територии, Natura 2000, защитени видове описани в доклада за гори с висока консервационна стойност, мъртви дървета, екологични зони, биологично разнообразие и др.)

## III. Технологични указания

1. Дървесината в насаждението да се добива при спазване на технологичната схема по т. I  
2. Сечта ще се извършва с (моторен трион, ръчно, машини; кастренето на отсечените стъбла се извършва в сечище, на временен склад) моторен трион кастренето на отсечените стъбла ще се извършва в сечището  
3. Извозът от сечището до временните складове ще се осъществява с средномашинна техника на (цели стъбла, дълги/къси секции, сортименти, чипс и др.; с влачене по терена, изцяло натоварени) цели стъбла, дълги/къси секции с влачене по терена изцяло натоварени  
4. Проектирани нови горски автомобилни пътища съгласно Наредба 5 за строителството в горските територии без промяна на предназначението им: дължина .....м. широчина .....м.  
5. Изграждане и ремонт на временни извозни горски пътища:  
5.1 Тракторни – допустимо разстояние между тях .....м (не по-малко от 40 м), дължина .....м, широчина 4 м.  
5.2 Коларски - разстояние между тях .....м (не по-малко от 40 м), дължина .....м, широчина .....м  
6. Просеки за въжени линии: .....бр.  
допустимо разстояние между просеките .....м., дължина .....м., широчина .....м.  
7. Направа на технологични просеки .....бр.  
допустимо разстояние между тях .....м., дължина .....м., широчина .....м.  
8. Изграждане на нови временни складове (бр., площ в ха) .....  
9. Мерки за опазване на оставащите на корен дървета, подраства, младияка и почвата  
10. Начини за почистване на сечището равно и едно разстояние по вертикалата по-малко  
11. Други указания: .....

Да се изнасят битовите отпадъци от сечището извън горските територии на определените за това места.

12. Всички операции по подготвителните и основните работи да се извършват съгласно изискванията на Правилника за здравословни и безопасни условия на труд в горите и правилата за противопожарна безопасност в горите.

ЗАПОЗНАТ с технологичния план:

Лицето по чл. 108, ал. 2 от ЗГ, на което е издадено разрешително за сеч № .....

/ трите имена, подпис, дата - /

№ и дата на удостоверение за упражняване на лесовъдска практика: .....



Изготвил:.....

/име, фамилия,/ подп

дата: 12.07.1929

№ и дата на удостоверението за  
лесовъдска прак

Родился:.....

име, фамилия, / подпис:

1022 02

№ и дата на удостоверението за упр... на  
лесовъдска прак

## ТЕХНОЛОГИЧЕН ПЛАН № ....

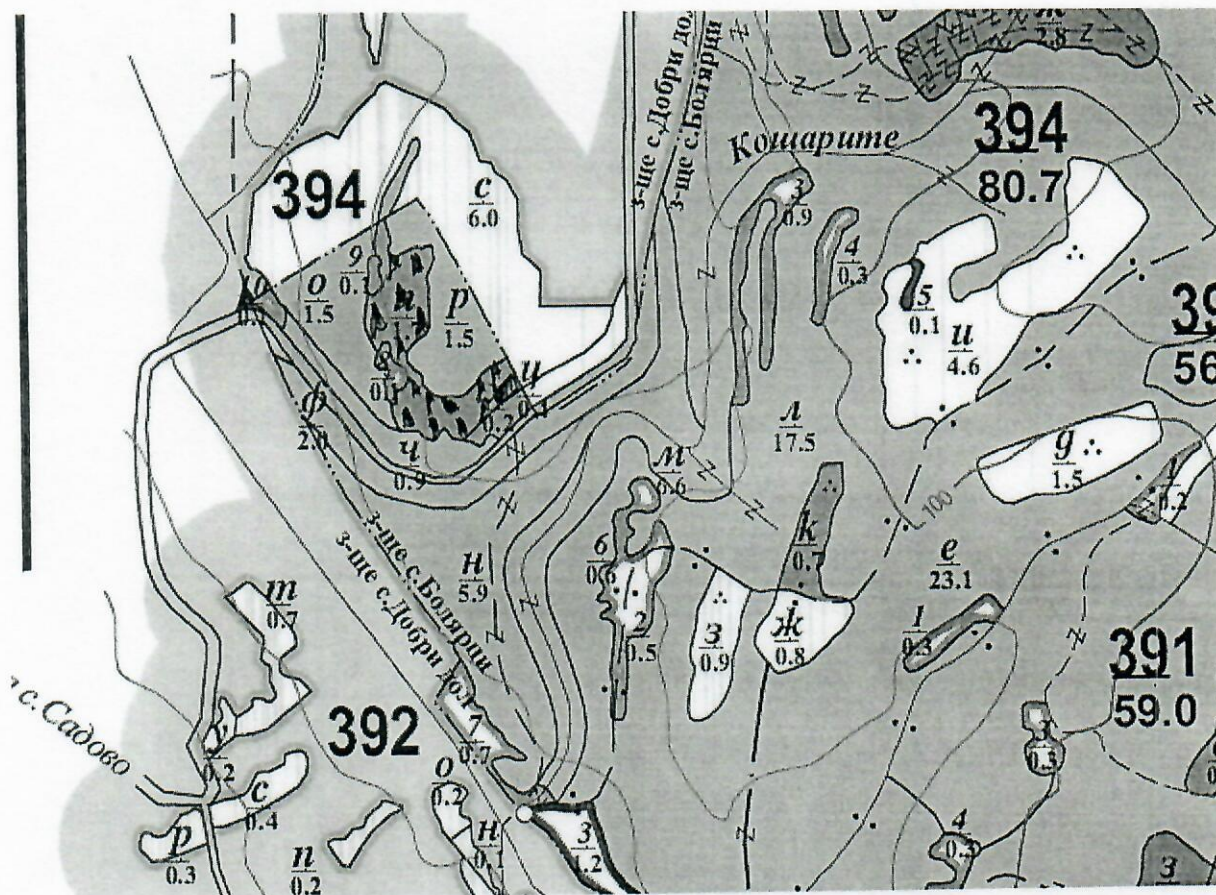
За добив на дървесина от отдел.....336.....подотдел.....17.....

На ТП ДГС/ДЛС..... Варна ..... /потъква се само за държавни гори/



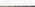



Община ..... Ал. рен .....; Землище ..... с. Бодяри .....

имот с (кадастрален идентификатор/КВС) №....., /потълва се само за недържавни гори/

### I. Схема за добива на дървесина от насаждението



**Легенда:**

-  проектирани коларски вр. извозни пътища  
 съществуващи извозни пътища  
 съществуващ автомобилен път  
 технологична просека  
 Място за зареждане на техника  
 ..... *Плос. за сет*

- |        |                                          |
|--------|------------------------------------------|
| »»»»»» | проектирани тракторни вр. извозни пътища |
| ▲ ▲ ▲  | временен склад                           |
| xxxxxx | трасе на въжена линия                    |
| ==+=+= | проектиран автомобилен път               |
|        | котел                                    |
|        | .....                                    |

На схемата задължително се нанасят контурите на насаждението/имота, съществуващите и проектирани временни горски пътища, технологичните просеки, просеките за въжени линии, извозни пътища, временни складове както и връзката им със съществуващата автомобилна пътна мрежа.



## II. Характеристика на насаждението

1. Вид на сечта ..... ГОЛЪ ..... / интензивност 100%  
 Втори вид сеч ..... / интензивност ..... %  
 2. Площ на подотдела 1.8 ха Размер на сечището 1.8 ха  
 3. Състав по план/програма АК - 10 ..... действителен АК - 10 .....  
 5. Запас на 1 ха: с клони 5.8 куб.м/ха, без клони 5.2 куб. м/ха.  
 6. Среден наклон на терена 8 градуса.  
 7. Очакван добив от маркираната дървесина 81 лежача маса, куб.м.

|                     |           |  |  |  |                     |           |  |  |  |  |      |
|---------------------|-----------|--|--|--|---------------------|-----------|--|--|--|--|------|
| дърв. вид категория | <u>АК</u> |  |  |  | дърв. вид категория | <u>АК</u> |  |  |  |  |      |
| едра                | <u>1</u>  |  |  |  | дребна              | <u>11</u> |  |  |  |  | вър- |
| средна              | <u>14</u> |  |  |  | дърва               | <u>49</u> |  |  |  |  | шина |

8. Наличие и характеристика на подраста преди сечта (състав, възраст, средна височина, % на покритие) .....

9. Средно извозно разстояние 100-150 м

10. Други характеристики на насаждението (токовища, сватбовища, надлесни дървета, сервитути, защитени територии, Натура 2000, защитени видове описани в доклада за гори с висока консервационна стойност, мъртва дървесина, вододайни зони, биологично разнообразие и др.) .....

## III. Технологични указания

1. Дървесината в насаждението да се добива при спазване на технологичната схема по т. I  
 2. Сечта ще се извършва с (моторен трион, ръчно, машини; кастренето на отсечените стъбла се извършва: в сечище, на временен склад) моторен трион, кастренето на отсечените стъбла се извършва в сечището  
 3. Извозът от сечището до временните складове ще се осъществява с моторен трион  
 на (цели стъбла, дълги/къси секции, сортименти, чипс и др.; с влачене по терена, изцяло натоварени) техниката е в съответствие с техниката изготвена по терена

4. Проектирани нови горски автомобилни пътища съгласно Наредба 5 за строителството в горските територии без промяна на предназначението им: дължина .....м. ширина .....м.

5. Изграждане и ремонт на временни извозни горски пътища:

5.1 Тракторни – допустимо разстояние между тях .....м (не по-малко от 40 м), дължина .....м, ширина 4 м.

5.2 Коларски - разстояние между тях .....м (не по-малко от 40 м), дължина .....м, ширина ... м

6. Просеки за въжени линии: ..... бр.

допустимо разстояние между просеките ..... м., дължина ..... м., ширина ..... м.

7. Направа на технологични просеки .....бр.

допустимо разстояние между тях .....м., дължина .....м., ширина ..... м.

8. Изграждане на нови временни складове (бр., площ в ха) 1 бр. Вр. Склад в отк.  
334. Пог. отк. - 10. С площ от 1 ха

9. Мерки за опазване на оставащите на корен дървета, подраста, младиняка и почвата

10. Начини за почистване на сечището сбяване на клоните и коринята

11. Други указания: направени на ивици

Да се изнасят битовите отпадъци от сечището извън горските територии на определените за това места.

12. Всички операции по подготвителните и основните работи да се извършват съгласно изискванията на Правилника за здравословни и безопасни условия на труд в горите и правилата за противопожарна безопасност в горите.

**ЗАПОЗНАТ с технологичния план:** ...../попълва се след издаването на позволителното за сеч/  
 Лицето по чл. 108, ал. 2 от ЗГ, на което е издадено позволително за сеч № .....

/трите имена, подпис, дата - /

№ и дата на удостоверение за упражняване на лесовъдска практика: .....



Одобрил:.....

име, фамилия, / подпис:.....

дата: 20.06.23 г.,

№ и дата на удостоверение  
лесовъдска практ. ка: 5520135-01-2014V.

/име, фамилия, / по.....

дата: 20.06.23 г.,

№ и дата на удостоверение за упражняване на  
лесовъдска практика: 32/22.8.2014г.

## ТЕХНОЛОГИЧЕН ПЛАН № ....

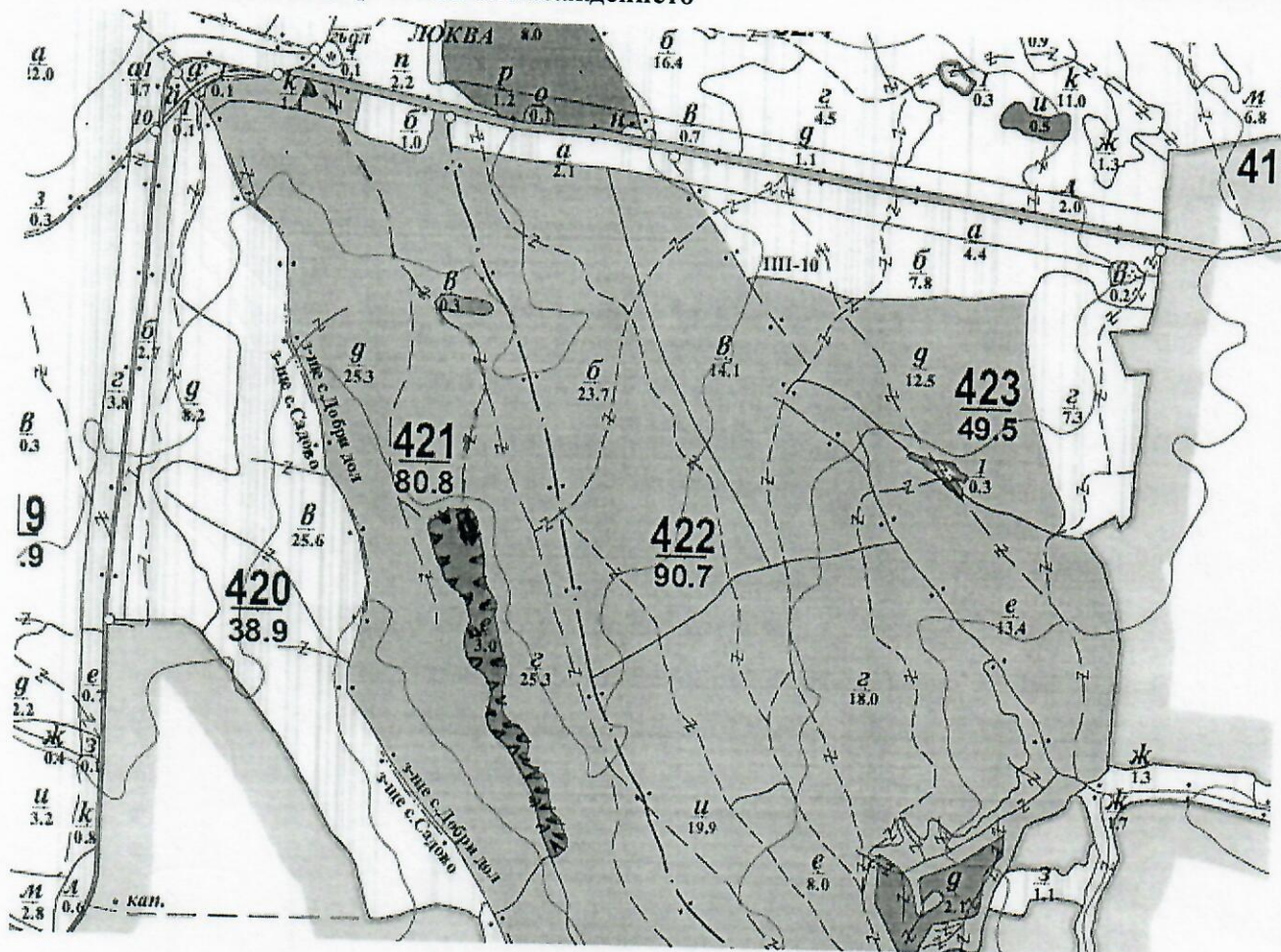
За добив на дървесина от отдел..... 421..... подотдел..... 42

На ТП ДГС/ДЛС..... Варна..... /потъпла се само за държавни гори/

Община..... Перен.....; Землище..... 0.000.....;

имот с (кадастрален идентификатор/КВС) №....., /потъпла се само за недържавни гори/

## I. Схема за добива на дървесина от насаждението



## Легенда:

++++ проектирани коларски вр. извозни пътища

----- съществуващи извозни пътища

===== съществуващ автомобилен път

~~~~~ технологична просека

[шрифт] Място за зареждане на техника

[шрифт]

>>>> проектирани тракторни вр. извозни пътища

▲▲▲ временен склад

xxxxxx трасе на въжена линия

=+=+=+ проектиран автомобилен път

[шрифт] котел

[шрифт] Маршрутна нощ

На схемата задължително се нанасят контурите на насаждението/имота, съществуващите и проектирани временни горски пътища, технологичните просеки, просеките за въжени линии, извозни пътища, временни складове както и връзката им със съществуващата автомобилна пътна мрежа.

II. Характеристика на насаждението

1. Вид на сечта Рол / интензивност 100%
 Втори вид сеч / интензивност %
 2. Площ на подотдела 3,0 ха Размер на сечището 3,0 ха
 3. Състав по план/програма ак 10 действителен ак 10
 5. Запас на 1 ха: с клони 60 куб.м/ха, без клони 52 куб.м/ха.
 6. Среден наклон на терена 3 градуса.
 7. Очакван добив от маркираната дървесина 105 лежаща маса, куб.м.

| дърв. вид категория | ак | | | | дърв. вид категория | ак | | | | | вър-шина | 35 |
|---------------------|----|--|--|--|---------------------|-----|--|--|--|--|----------|----|
| едра | | | | | дребна | 23 | | | | | | |
| средна | 24 | | | | дърва | 118 | | | | | | |

8. Наличие и характеристика на подраства преди сечта (състав, възраст, средна височина, % на покритие)

9. Средно извозно разстояние 30-1600 м

10. Други характеристики на насаждението (токовища, сватбовища, надлесни дървета, сервитути, защитени територии, Натура 2000, защитени видове описани в доклада за гори с висока консервационна стойност, мъртва дървесина, екологични зони, биологично разнообразие и др.)

III. Технологични указания

1. Дървесината в насаждението да се добива при спазване на технологичната схема по т. I
 2. Сечта ще се извършва с (моторен трион, ръчно, машини; кастренето на отсечените стъбла се извършва в сечище, на временен склад) с моторен трион, кастренето се извършва в сечището на отсечените стъбла
 3. Извозът от сечището до временните складове ще се осъществява специализирана техника (извозачи, дървотръсачи, катери, секционни, с влачене по терена, изцяло натоварени)
 4. Проектирани нови горски автомобилни пътища съгласно Наредба 5 за строителството в горските територии без промяна на предназначението им: дължина м. ширина м.
 5. Изграждане и ремонт на временни извозни горски пътища:
 5.1 Тракторни – допустимо разстояние между тях м (не по-малко от 40 м), дължина м, ширина 4 м.
 5.2 Коларски - разстояние между тях м (не по-малко от 40 м), дължина м, ширина м
 6. Просеки за въжени линии: бр.
 допустимо разстояние между просеките м., дължина м., ширина м.
 7. Направа на технологични просеки бр.
 допустимо разстояние между тях м., дължина м., ширина м.
 8. Изграждане на нови временни складове (бр., площ в ха) 1 бр, площ 9200
 9. Мерки за опазване на оставащите на корен дървета, подраства, младияка и почвата
 10. Начини за почистване на сечището равномерно наредждане на вършината
 11. Други указания: из цялата площ и правене на пътища

Да се изнасят битовите отпадъци от сечището извън горските територии на определените за това места.

12. Всички операции по подготвителните и основните работи да се извършват съгласно изискванията на Правилника за здравословни и безопасни условия на труд в горите и правилата за противопожарна безопасност в горите.

ЗАПОЗНАТ с технологичния план: /попълва се след издаването на позволителното за сеч
 Лицето по чл. 108, ал. 2 от ЗГ, на което е издадено позволително за сеч №

/трите имена, подпис, дата - /

№ и дата на удостоверение за упражняване на лесовъдска практика: