

Одобрил: .....  
 .....

Име, фамилия и подписи: .....

дата: 19.11.24 г.,  
 № и дата на удостоверение за упражняване на  
 лесовъдска практика: 3861/20.02.11г.

Утвърдил: .....

Име, фамилия, / подпис: .....

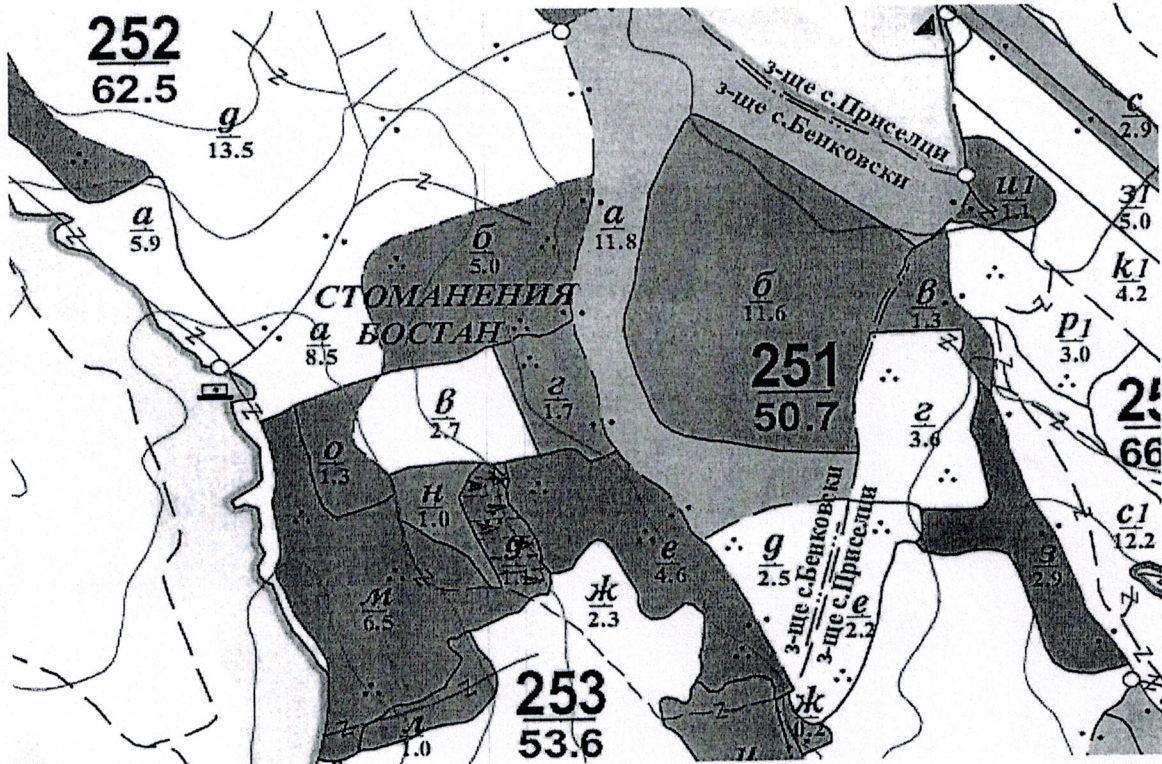
/попълва се само в случаите на чл. 53, ал. 4 от НСГ/  
 дата: .....Г.,

№ и дата на удостоверение за упражняване на  
 лесовъдска практика: .....

**ТЕХНОЛОГИЧЕН ПЛАН № ....**

За добив на дървесина от отдел... 253 .....подотдел... 9 .....  
 На ТП ДГС/ДНЕ/УОРС... Варка ..... /попълва се само за държавни гори/  
 Община ..... Април .....; Землище с. Бенковски .....;  
 имот с (кадастрален идентификатор/КВС) № ..... /попълва се само за недържавни гори/

**I. Схема за добива на дървесина от насаждението**



**Легенда:**

- ±±±± проектирани коларски вр. извозни пътища
- съществуващи извозни пътища
- ===== съществуващ автомобилен път
- ~~~~~ просека
- Маркираня площ

- »»»» проектирани тракторни вр. извозни пътища
- ▲▲▲▲ временен склад
- xxxxxx трасе на въжена линия
- +=+= проектиран автомобилен път

На схемата задължително се нанасят контурите на насаждението имота, съществуващите и проектирани временни горски пътища, просеките, просеките за въжени линии, извозни пътища, временни складове както и връзката им със съществуващата автомобилна пътна мрежа.

**II. Характеристика на насаждението**

1. Вид на сечта Бела ..... / интензивност 100.%
- Втори вид сеч ..... / интензивност .....%
2. Площ на подотдела 1.1 ха Размер на сечището 1.1 ха
3. Състав по план/програма ав. 1.0 ..... , действителен ав. 1.0 .....
4. Запас на 1 ха: с клонови 400 куб. м/ха , без клонови 91 куб. м/ха.
5. Среден наклон на терена 8 градуса.
6. Очакван добив от маркираната дървесина 91 лежача маса, куб. м.

дърв. вид категория	ак				дърв. вид категория								
едра	2				дребна	8							вър-
средна	18				дърва	63							шина

7. Наличие и характеристика на подраста преди сечта (състав, възраст, средна височина, % на покритие) .....
8. Средно извозно разстояние 200 м.;
9. Други характеристики на насаждението (токовица, сватбовица, надлесни дървета, сервитути, защитени територии, Natura 2000, защитени видове описани в доклада за гори с висока консервационна стойност, мъртва дървесина, вододайни зони, биологично разнообразие и др.) .....

### III. Технологични указания и параметри на технологичната инфраструктура

1. Дървесината в насаждението да се добива при спазване на технологичната схема по т. I
2. Сечта ще се извършва с (моторен трион, ръчно, машини; кастренето на отсечените стъбла се извършва: в сечище, на временен склад) Б.М.Т. .....
3. Извозът от сечището до временните складове ще се осъществява с в.с. специални джипове .....
- на (цели стъбла, дълги/къси секции, сортименти, чипс и др.; с влачене по терена, изцяло натоварени) .....
- Цели стъбла, дълги/къси секции, с влачене на кабаране. .....
4. Проектирани нови горски автомобилни пътища съгласно Наредба 5 за строителството в горските територии без промяна на предназначението им: дължина .....м. широчина .....м.
5. Изграждане/ремонт на временни извозни горски пътища (вярното се подчертава):
- 5.1. Тракторни – допустимо разстояние между тях .....м (не по-малко от 40 м), дължина .....м, широчина 4 м.
- 5.2. Коларски - разстояние между тях.....м (не по-малко от 40 м), дължина ....м, широчина ... м
6. Просеки за въжени линии: ..... бр.  
допустимо разстояние между просеките ..... м., дължина ..... м., широчина ..... м.
7. Направа на просеки .....бр.  
допустимо разстояние между тях .....м., дължина .....м., широчина ..... м.
8. Изграждане на нови временни складове (бр., площ в ха) 1 бр. ха площ 0,1 ха .....
9. Мерки за опазване на оставащите на корен дървета, подраста, младияка и почвата .....
10. Начини на почистване на сечището Нарязване на вършината на .....
11. Материалите ще се извозят до временен склад с в.с. специални джипове .....
- когато мястото на временния склад няма данни, позволяващи точното му определяне или попада извън мащаба на схемата по т. I, се посочват географските му координати в градуси, минути и секунди.
12. Други указания: .....

Да се изнасят битовите отпадъци от сечището извън горските територии на определените за това места.

13. Всички операции по подготвителните и основните работи да се извършват съгласно изискванията на Правилника за здравословни и безопасни условия на труд в горите и правилата за противопожарна безопасност в горите.

Изготвил: В.С. .....

дата: 18.11.24. .....

Място на издаване: Варна .....

№ и дата на удостоверение за упражняване на лесовъдска практика: 166/25.06.25. .....

..... /подпис, име и фамилия/

**ЗАПОЗНАТ с технологичния план:** ...../попълва се след издаването на разрешителното за сеч/  
Лицето по чл. 108, ал. 2 от ЗГ, на което е издадено разрешително за сеч № .....

/трите имена, подпис, дата -/

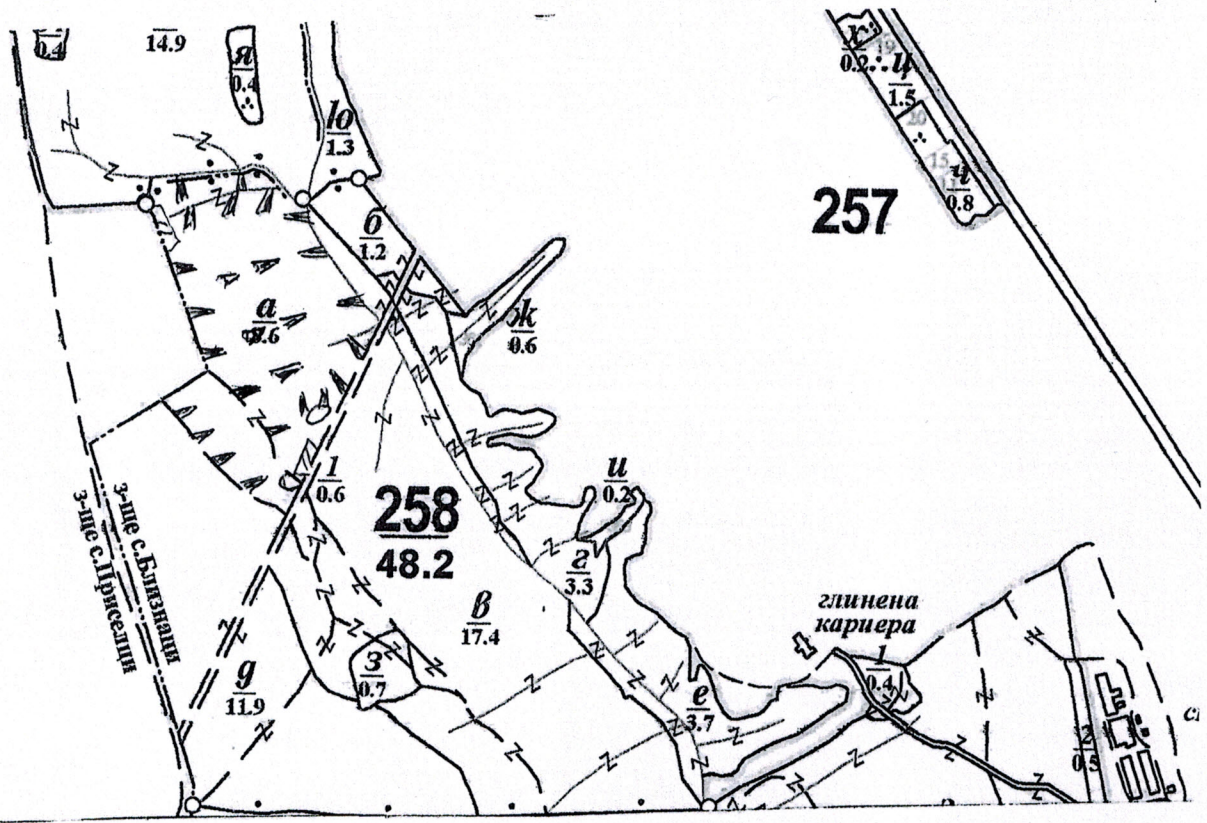
№ и дата на удостоверение за упражняване на лесовъдска практика: .....

Одобрил: ИИИ  
 /име, фамилия и подпис:/  
 дата: 18.11.24.  
 № и дата на удостоверение за упражняване на лесо̀в̀д̀с̀ка практика: 3861/20.07.11г.

Утвърдил: .....  
 име, фамилия, /подпис: .....  
 /попълва се само в случаите на чл. 53, ал. 4 от НСГ/  
 дата: .....г.,  
 № и дата на удостоверение за упражняване на лесо̀в̀д̀с̀ка практика: .....

**ТЕХНОЛОГИЧЕН ПЛАН № ....**

За добив на дървесина от отдел. 258 ..... подотдел. а .....  
 На ТП ДГС/ДЛС/УОГС ..... Варна ..... /попълва се само за държавни гори/  
 Община ..... Аврен .....; Землище с. Близнаци .....;  
 имот с (кадастрален идентификатор/КВС) № ..... /попълва се само за недържавни гори/  
**I. Схема за добива на дървесина от насаждението**



**Легенда:**

- ==== проектирани коларски вр. извозни пътища
- съществуващи извозни пътища
- ===== съществуващ автомобилен път
- ~~~~~ просека
- ..... Маркировка площ

- Стар-в шурем
- »»»» проектирани тракторни вр. извозни пътища
- ▲▲▲ временен склад
- xxxxxx трасе на въжена линия
- ==+==+== проектиран автомобилен път
- ▭ М.в.с.а. за разреждане на БМТ

На схемата задължително се нанасят контурите на насаждението, имота, съществуващите и проектирани временни горски пътища, просеките, просеките за въжени линии, извозни пътища, временни складове както и връзката им със съществуващата автомобилна пътна мрежа.

**II. Характеристика на насаждението**

1. Вид на сечта мост-котловина ..... /интензивност 20%
- Втори вид сеч ..... /интензивност .....%
2. Площ на подотдела 8.6 ха Размер на сечището 8.6 ха
3. Състав по план/програма чр.г., бол.л. ..... действителен чр.г., бол.л. .....
4. Запас на 1 ха: с клонови 199 куб.м/ха, без клонови 166 куб.м/ха.
5. Среден наклон на терена 1 градуса.
6. Очакван добив от маркираната дървесина 201 лежача маса, куб.м.

категория	24P	01	00P			дърв. вид категория	24P	01	00P			
едра	23	4	-			дребна	8	1	-			
средна	76	4	-			дърва	116	19	5			Вършина

7. Наличие и характеристика на подраста преди сечта (състав, възраст, средна височина, % на покритие) *Дуб, Бук, Сива, Висш, Касин, Сива, 3.5м, 10, 20%, 20%, 100%*

8. Средно извозно разстояние *150м*

9. Други характеристики на насаждението (токовица, сватбовица, надлесни дървета, сервитути, защитени територии, Натура 2000, защитени видове описани в доклада за гори с висока консервационна стойност, мъртва дървесина, вододайни зони, биологично разнообразие и др.)

**III. Технологични указания и параметри на технологичната инфраструктура**

1. Дървесината в насаждението да се добива при спазване на технологичната схема по т. I  
 2. Сечта ще се извършва с (моторен трион, ръчно, машини; кастренето на отсечените стъбла се извършва: в сечище, на временен склад) *Б.М.Т.*

3. Извозът от сечището до временните складове ще се осъществява с *СБС, СД, ВД, МД, ПД*  
 на (цели стъбла, дълги/къси секции, сортименти, чипс и др.; с влачене по терена, изцяло натоварени)  
*направление: Горска територия за гора*

4. Проектирани нови горски автомобилни пътища съгласно Наредба 5 за строителството в горските територии без промяна на предназначението им: дължина .....м. широчина .....м.

5. Изграждане/ремонт на временни извозни горски пътища (вярното се подчертава):  
 5.1. Тракторни – допустимо разстояние между тях .....м (не по-малко от 40 м), дължина .....м, широчина 4 м.

5.2. Коларски - разстояние между тях.....м (не по-малко от 40 м), дължина ....м, широчина ... м

6. Просеки за въжени линии: ..... бр.  
 допустимо разстояние между просеките ..... м., дължина ..... м., широчина ..... м.

7. Направа на просеки .....бр.  
 допустимо разстояние между тях .....м., дължина .....м., широчина ..... м.

8. Изграждане на нови временни складове (бр., площ в ха) .....

9. Мерки за опазване на оставащите на корен дървета, подраста, младиняка и почвата

10. Начини на почистване на сечището *Равномерно, равномерно*

11. Материалите ще се извозят до временен склад *където не е възможно да се определят географските му координати в градуси, минути и секунди*  
 когато мястото на временния склад няма данни, позволяващи точното му определение или поглед извън мащаба на схемата по т. I, се посочват географските му координати в градуси, минути и секунди.

12. Други указания: .....

Изготвил: *[подпис]* /подпис, име и фамилия/  
 дата: *18.11.2018г.*

Място на издаване: *Б.М.Т.*  
 № и дата на удостоверение за упражняване на лесовъдска практика: *11.06/2018г.*

**ЗАПОЗНАТ с технологичния план:** ..... /попълва се след издаването на позволителното за сеч/  
 Лицето по чл. 108, ал. 2 от ЗГ, на което е издадено позволително за сеч № .....

..... /трите имена, подпис, дата - /  
 № и дата на удостоверение за упражняване на лесовъдска практика: .....

Одобрил: ЧНН

Утвърдил: .....

име, фамилия и подпис: .....

име, фамилия/ подпис: .....

дата: 20.11.24.

/попълва се само в случаите на чл. 53, ал. 4 от НСГ/

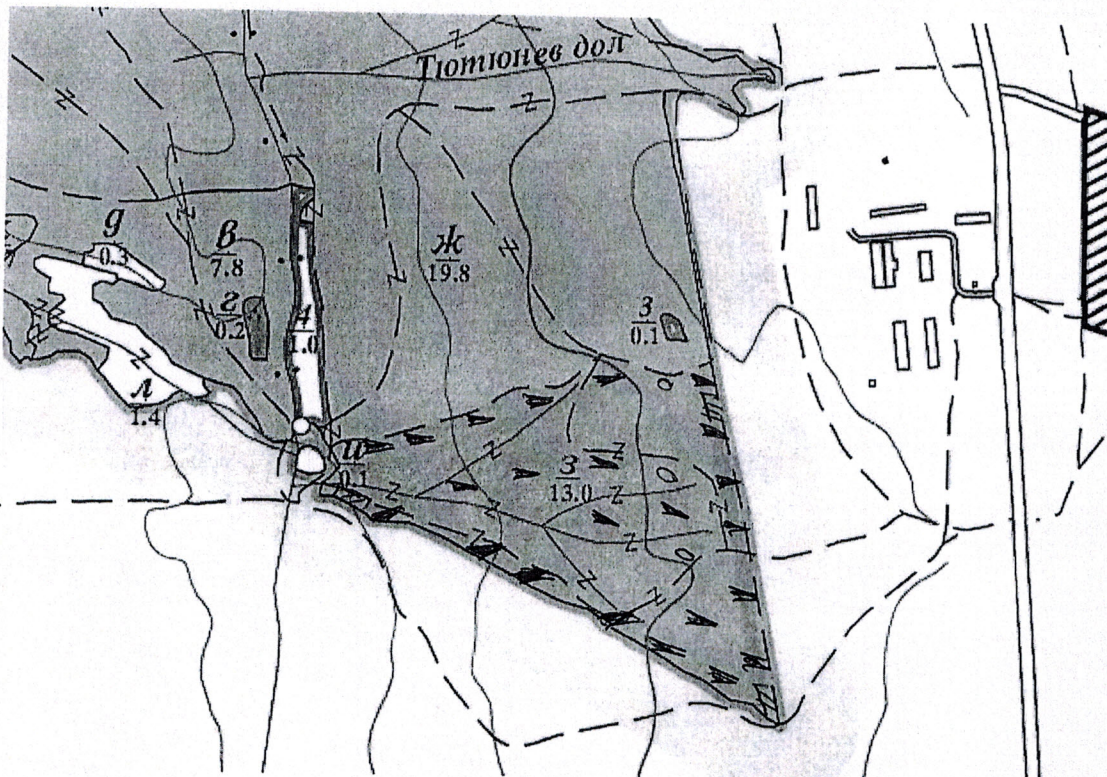
№ и дата на удостоверение за упражняване на лесоуводска практика: 3861/20.04.110.

дата:.....Г.,

№ и дата на удостоверение за упражняване на лесоуводска практика: .....

### ТЕХНОЛОГИЧЕН ПЛАН № ....

За добив на дървесина от отдел. 260 .....подотдел. 3 .....  
 На ТП ДГС/ДЛЕУОЕС 13.0 ..... /попълва се само за държавни гори/  
 Община Деврен .....; Землище Близнаци .....;  
 имот с (кадастрален идентификатор/КВС) №....., /попълва се само за недържавни гори/  
**I. Схема за добива на дървесина от насаждението**



#### Легенда:

±±±± проектирани коларски вр. извозни пътища

----- съществуващи извозни пътища

===== съществуващ автомобилен път

~~~~~ просека

□ маркирана площ

НОУКОБЛА-

»»»» проектирани тракторни вр. извозни пътища

▲▲▲ временен склад

xxxxxx трасе на въжена линия

==+== проектиран автомобилен път

□ Марка за запредели на БМТ и за изх. въртелек на добива от гора

На схемата задължително се нанасят контурите на насаждението/имота, съществуващите и проектираните временни горски пътища, просеките, просеките за въжени линии, извозни пътища, временни складове както и връзката им със съществуващата автомобилна пътна мрежа.

#### II. Характеристика на насаждението

- Вид на сечта МОСБ-Кобларска ..... / интензивност 30%  
 Втори вид сеч ..... / интензивност .....%
- Площ на подотдела 13.0 ха Размер на сечището 13.0 ха
- Състав по план/програма Сур 8, СЛ 2 ..... действителен Сур 8, СЛ 2 .....
- Запас на 1 ха: с клонове 11.9 куб.м/ха, без клонове 10.5 куб. м/ха.
- Среден наклон на терена 2 градуса.
- Очакван добив от маркираната дървесина 2.55 лежача маса, куб.м.

| дърв. вид | кр | дл | кор | дърв. вид | кр  | дл | кор |  |  |         |
|-----------|----|----|-----|-----------|-----|----|-----|--|--|---------|
| едра      | 19 | 6  | -   | дребна    | 9   | 2  | -   |  |  |         |
| средна    | 44 | 12 | -   | дърва     | 125 | 32 | 6   |  |  | вършина |

7. Наличие и характеристика на подраства преди сечта (състав, възраст, средна височина, % на покритие) *кр. 2, дл. 2, б. 1, в. 3, м., 50% макс. б. и д.*

8. Средно извозно разстояние *200 м.*

9. Други характеристики на насаждението (токовища, сватбовища, надлесни дървета, сервитути, защитени територии, Натура 2000, защитени видове описани в доклада за гори с висока консервационна стойност, мъртва дървесина, вододайни зони, биологично разнообразие и др.)

**III. Технологични указания и параметри на технологичната инфраструктура**

1. Дървесината в насаждението да се добива при спазване на технологичната схема по т. I  
 2. Сечта ще се извършва с (моторен трион, ръчно, машини; кастренето на отсечените стъбла се извършва: в сечище, на временен склад) *Б.М.Т.*

3. Извозът от сечището до временните складове ще се осъществява с *Б.М.Т. с механизми за гора* на (цели стъбла, дълги/къси секции, сортименти, чипс и др.; с влачене по терена, изцяло натоварени) *вълн. с вълна, дълги/къси секции, с влачене по терена, изцяло натоварени.*

4. Проектирани нови горски автомобилни пътища съгласно Наредба 5 за строителството в горските територии без промяна на предназначението им: дължина .....м. широчина .....м.

5. Изграждане/ремонт на временни извозни горски пътища (вярното се подчертава):  
 5.1. Тракторни – допустимо разстояние между тях .....м (не по-малко от 40 м), дължина .....м, широчина 4 м.

5.2. Коларски - разстояние между тях.....м (не по-малко от 40 м), дължина .....м, широчина ... м

6. Просеки за въжени линии: ..... бр.  
 допустимо разстояние между просеките ..... м., дължина ..... м., широчина ..... м.

7. Направа на просеки .....бр.  
 допустимо разстояние между тях .....м., дължина .....м., широчина ..... м.

8. Изграждане на нови временни складове (бр., площ в ха) .....

9. Мерки за опазване на оставащите на корен дървета, подраства, младиняка и почвата

10. Начини на почистване на сечището *вълн. с вълна, дълги/къси секции, с влачене по терена, изцяло натоварени.*

11. Материалите ще се извозят до временен склад *вълн. с вълна, дълги/къси секции, с влачене по терена, изцяло натоварени.* когато мястото на временния склад няма данни, позволяващи точното му определение или допада извън мащаба на схемата по т. I, се посочват географските му координати в градуси, минути и секунди. *и, по възможност, да се даде по-голям мащаб*

12. Други указания: .....

Да се изнасят битовите отпадъци от сечището извън горските територии на определените за това места.  
 13. Всички операции по подготвителните и основните работи да се извършват съгласно изискванията на Правилника за здравословни и безопасни условия на труд в горите и правилата за противопожарна безопасност в горите.

Изготвил: *В. В. В.* /подпис, име и фамилия/  
 дата: *19.11.24.*

Място на издаване *Варна.*  
 № и дата на удостоверение за упражняване на лесовъдска практика: *1166/25.06.24.*

**ЗАПОЗНАТ с технологичния план:** ...../попълва се след издаването на разрешителното за сеч/  
 Лицето по чл. 108, ал. 2 от ЗГ, на което е издадено разрешително за сеч № .....

..... /трите имена, подпис, дата - /  
 № и дата на удостоверение за упражняване на лесовъдска практика: .....

Област:

Заличена инфографика на състоянието

Регламент ЕС/2013/679

Име, фамилия и подпис: .....

Утвърдил: .....

име, фамилия, / подпис: .....

дата: 04.11.24,

/попълва се само в случаите на чл. 53, ал. 4 от НСГ/  
дата: .....г.,

№ и дата на удостоверение за упражняване на

лесовъдска практика: 3861/20.07.19.

№ и дата на удостоверение за упражняване на лесовъдска практика: .....

**ТЕХНОЛОГИЧЕН ПЛАН № ...**

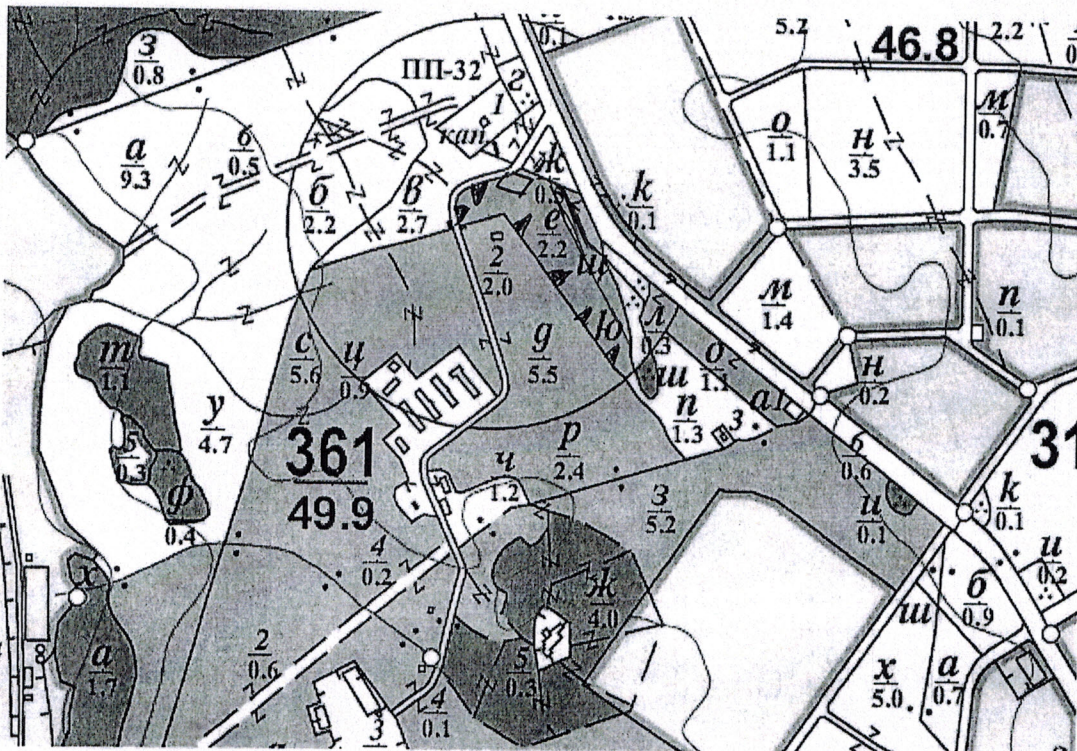
За добив на дървесина от отдел 361 ..... подотдел "e" .....

На ТП ДГС/ДИС/УОГС ..... ВАРНА ..... /попълва се само за държавни гори/

Община ..... АРЕН .....; Землище С. РАЗУМАЦИ .....;

имот с (кадастрален идентификатор/КВС) № ..... /попълва се само за недържавни гори/

**I. Схема за добива на дървесина от насаждението**



**Легенда:**

±±±± проектирани коларски вр. извозни пътища

»»»» проектирани тракторни вр. извозни пътища

----- съществуващи извозни пътища

▲▲▲▲ временен склад

===== съществуващ автомобилен път

xxxxxx трасе на въжена линия

~ просека

=+=+== проектиран автомобилен път

□ място за сес

□ място за зареждане на *техниката*

На схемата задължително се нанасят контурите на насаждението/имота, съществуващите и проектирани временни горски пътища, просеките, просеките за въжени линии, извозни пътища, временни складове както и връзката им със съществуващата автомобилна пътна мрежа.

**II. Характеристика на насаждението**

1. Вид на сечта *кр. наст. осв. ф-ра* ..... / интензивност *30* %

Втори вид сеч ..... / интензивност ..... %

2. Площ на подотдела .. *2* ха Размер на сечището ..... *2* ха

3. Състав по план/програма .. *бл. 5* ..... *ч. ер. 5* ..... , действителен .. *бл. 5* ..... *ч. ер. 5* .....

4. Запас на 1 ха: с клони ..... *130* куб. м/ха , без клони ..... *120* куб. м/ха.

5. Среден наклон на терена .... *2* ..... градуса.

6. Очакван добив от маркираната дървесина ..... *4.9* ..... лежаща маса, куб. м.

| дърв. вид | БЛ | УР | дърв. вид | БЛ | УР |  |  |  |         |
|-----------|----|----|-----------|----|----|--|--|--|---------|
| категория |    |    | категория |    |    |  |  |  |         |
| едра      | 2  | 4  | дребна    | 1  | 4  |  |  |  |         |
| средна    | 4  | 2  | дърва     | 14 | 22 |  |  |  | вършина |

7. Наличие и характеристика на подраства преди сечта (състав, възраст, средна височина, % на покритие) ... Сур. В. БЛ. 4. Височина 0,5 м. Покритие 90%

8. Средно извозно разстояние 50 м

9. Други характеристики на насаждението (токовища, сватбовища, надлесни дървета, сервитути, защитени територии, Натура 2000, защитени видове описани в доклада за гори с висока консервационна стойност, мъртва дървесина, вододайни зони, биологично разнообразие и др.)

### III. Технологични указания и параметри на технологичната инфраструктура

1. Дървесината в насаждението да се добива при спазване на технологичната схема по т. I

2. Сечта ще се извършва с (моторен трион, ръчно, машини; кастренето на отсечените стъбла се извършва: в сечище, на временен склад) ... моторен трион

3. Извозът от сечището до временните складове ще се осъществява с специализирана техника за работа в гората на (цели стъбла, дълги/къси секции, сортименти, чипс и др.; с влачене по терена, изцяло натоварени) ... цели стъбла, дълги къси секции с влачене по терена и натоварени

4. Проектирани нови горски автомобилни пътища съгласно Наредба 5 за строителството в горските територии без промяна на предназначението им: дължина .....м. широчина .....м.

5. Изграждане/ремонт на временни извозни горски пътища (вярното се подчертава):

5.1. Тракторни – допустимо разстояние между тях .....м (не по-малко от 40 м), дължина .....м, широчина 4 м.

5.2. Коларски - разстояние между тях.....м (не по-малко от 40 м), дължина ....м, широчина ... м

6. Просеки за въжени линии: ..... бр.

допустимо разстояние между просеките ..... м., дължина ..... м., широчина ..... м.

7. Направа на просеки .....бр.

допустимо разстояние между тях .....м., дължина .....м., широчина ..... м.

8. Изграждане на нови временни складове (бр., площ в ха) .....

9. Мерки за опазване на оставащите на корен дървета, подраства, младиняка и почвата

10. Начини на почистване на сечището равномерно разветвено на върха

11. Материалите ще се извозят до временен склад ..... когато мястото на временния склад няма данни, позволяващи точното му определяне или попада извън мащаба на схемата по т. I, се посочват географските му координати в градуси, минути и секунди.

12. Други указания: .....

Да се изнасят битовите отпадъци от сечището извън горските територии на определените за това места.

13. Всички операции по подготвителните и основните работи да се извършват съгласно изискванията на Правилника за здравословни и безопасни условия на труд в горите и правилата за противопожарна безопасност в горите.

Изготвил: ..... /подпис, име и фамилия/

дата 04.11.2011 г.

Място на издаване з.р. Варна

№ и дата на удостоверение за упражняване на лесовъдска практика: 38/18 от 20.07.2011 г.

ЗАПОЗНАТ с технологичния план: ...../попълва се след издаването на разрешителното за сеч/  
Лицето по чл. 108, ал. 2 от ЗГ, на което е издадено разрешително за сеч № .....

/трите имена, подпис, дата - /

№ и дата на удостоверение за упражняване на лесовъдска практика: .....



Особени:

Заложена информация на основание чл. 7, т. 1 от Регламент ЕС/2016/679

/име, фамилия и подпис:/

дата: 20.11.24.

№ и дата на удостоверението за упражняване на лесовъдска практика: 3801/20.01.11г.

Утвърдил:

име, фамилия, /подпис/

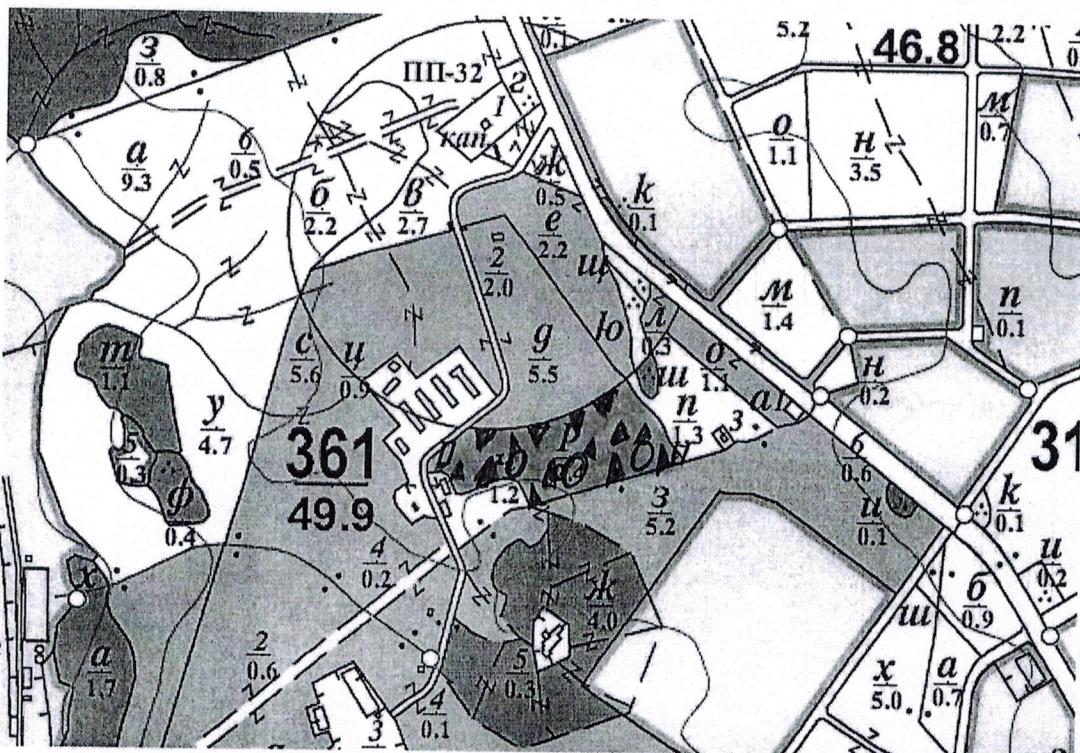
/попълва се само в случаите на чл. 53, ал. 4 от НСГ/

дата:

№ и дата на удостоверението за упражняване на лесовъдска практика:

### ТЕХНОЛОГИЧЕН ПЛАН № ....

За добив на дървесина от отдел. 361 .....подотдел "Р" .....  
 На ТП ДГС/ДЛСУОГС ..... Варна ..... /попълва се само за държавни гори/  
 Община ..... Варна .....; Землище ..... Близнаци .....;  
 имот с (кадастрален идентификатор/КВС) № ..... /попълва се само за недържавни гори/  
**I. Схема за добива на дървесина от насаждението**



**Легенда:**

- ±±±±± проектирани коларски вр. извозни пътища
- съществуващи извозни пътища
- ===== съществуващ автомобилен път
- ~~~~~ просека
- ..... и.п.а.е.у за сес

- O - КОТЕЛ
- »»»»» проектирани тракторни вр. извозни пътища
- ▲▲▲▲▲ временен склад
- XXXXXX трасе на въжена линия
- +=+=+ проектиран автомобилен път
- ▭ място за зареждане на бехриката

На схемата задължително се нанасят контурите на насаждението/имота, съществуващите и проектирани временни горски пътища, просеките, просеките за въжени линии, извозни пътища, временни складове както и връзката им със съществуващата автомобилна пътна мрежа.

**II. Характеристика на насаждението**

1. Вид на сечта .... Грос ..... котловинна ..... / интензивност 30 %  
 Втори вид сеч ..... / интензивност ..... %
2. Площ на подотдела 2,4 ха Размер на сечището 2,4 ха
3. Състав по план/програма чрв бл.ч., действителен чрв бл.ч.
4. Запас на 1 ха: с клонови 7,4 куб.м/ха, без клонови 7,4 куб. м/ха.
5. Среден наклон на терена 4 градуса.
6. Очакван добив от маркираната дървесина 58 лежача маса, куб.м.

| дърв. вид | ур | бл | кгбр | дърв. вид | ур | бл | кгбр | вършина |
|-----------|----|----|------|-----------|----|----|------|---------|
| едра      | 8  | 3  |      | дребна    | 2  | 1  | 1    |         |
| средна    | 2  | 2  |      | дърва     | 20 | 12 | 7    |         |

7. Наличие и характеристика на подраства преди сечта (състав, възраст, средна височина, % на покритие) *ур. 8, бл. 2, възраст садем год височ. 0,6 м*  
*на покритие 50%*

8. Средно извозно разстояние *50 м*

9. Други характеристики на насаждението (токовица, сватбовица, надлесни дървета, сервитути, защитени територии, Natura 2000, защитени видове описани в доклада за гори с висока консервационна стойност, мъртва дървесина, вододайни зони, биологично разнообразие и др.)

### III. Технологични указания и параметри на технологичната инфраструктура

1. Дървесината в насаждението да се добива при спазване на технологичната схема по т. I

2. Сечта ще се извършва с (моторен трион, ръчно, машини; кастренето на отсечените стъбла се извършва: в сечище, на временен склад)

3. Извозът от сечището до временните складове ще се осъществява с *животинска техника*  
*с м.в.ч. и м.в.ч. техника за работа в гората*  
 на (цели стъбла, дълги/къси секции, сортименти, чипс и др.; влачене по терена, изцяло натоварени)

4. Проектирани нови горски автомобилни пътища съгласно Наредба 5 за строителството в горските територии без промяна на предназначението им: дължина .....м. широчина .....м.

5. Изграждане/ремонт на временни извозни горски пътища (вярното се подчертава):

5.1. Тракторни – допустимо разстояние между тях .....м (не по-малко от 40 м), дължина .....м, широчина 4 м.

5.2. Коларски - разстояние между тях.....м (не по-малко от 40 м), дължина ....м, широчина ... м

6. Просеки за въжени линии: ..... бр.

допустимо разстояние между просеките ..... м., дължина ..... м., широчина ..... м.

7. Направа на просеки .....бр.

допустимо разстояние между тях .....м., дължина .....м., широчина ..... м.

8. Изграждане на нови временни складове (бр., площ в ха) .....

9. Мерки за опазване на оставащите на корен дървета, подраства, младиняка и почвата

10. Начини на почистване на сечището *равномерно разстояние на въжени линии*  
*по сечта площ сграхотите издани по крайщата сех*

11. Материалите ще се извозят до временен склад *когато мястото на временния склад няма данни, позволяващи точното му определяне или попада извън мащаба на схемата по т. I, се посочват географските му координати в градуси, минути и секунди.*

12. Други указания: .....

Да се изнасят битовите отпадъци от сечището извън горските територии на определените за това места.

13. Всички операции по подготвителните и основните работи да се извършват съгласно изискванията на Правилника за здравословни и безопасни условия на труд в горите и правилата за противопожарна безопасност в горите.

Изготвил: ..... /подпис, име и фамилия/

дата: *19.11.2011*

Място на издаване: .....

№ и дата на удостоверение за упражняване на лесовъдска практика: *30/10 от 20.07.2011г.*

ЗАПОЗНАТ с технологичния план: ...../попълва се след издаването на разрешителното за сеч/  
 Лицето по чл. 108, ал. 2 от ЗГ, на което е издадено разрешително за сеч № .....

/трите имена, подпис, дата -/

№ и дата на удостоверение за упражняване на лесовъдска практика: .....

Олобил:.....

Утвърдил:.....

Заложена информация на основание чл. 4, 1) от Регламент ЕС/2015/679

Име, фамилия и подпис:.....

Име, фамилия, / подпис:.....

Дата: 20.11.24.

Дата:.....Г.,

№ и дата на удостоверение за упражняване на лесовъдска практика: 3861 / 20.07.11г.

№ и дата на удостоверение за упражняване на лесовъдска практика:.....

**ТЕХНОЛОГИЧЕН ПЛАН № ....**

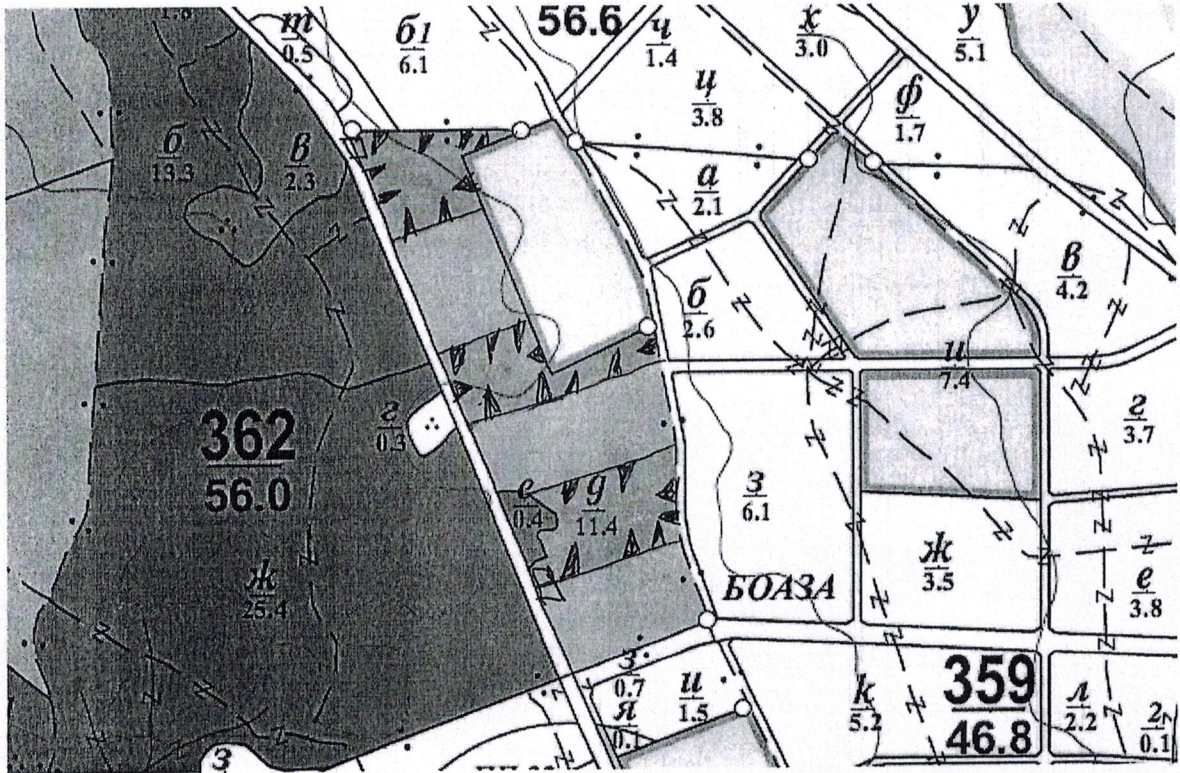
За добив на дървесина от отдел 362.....подотдел Ф.....

На ТП ДГС/ДЛЕУОРС Варна..... /попълва се само за държавни гори/

Община Арден.....; Землище С. В. Митрански.....;

имот с (кадастрален идентификатор/КВС) №..... /попълва се само за недържавни гори/

**I. Схема за добива на дървесина от насаждението**



**Легенда:**

▬▬▬▬ проектирани коларски вр. извозни пътища

▬▬▬▬▬▬▬▬ проектирани тракторни вр. извозни пътища

▬▬▬▬▬▬▬▬ съществуващи извозни пътища

▲▲▲▲▲ временен склад

▬▬▬▬▬▬▬▬ съществуващ автомобилен път

xxxxxxx трасе на въжена линия

▬▬▬▬▬▬▬▬ просека

▬▬▬▬▬▬▬▬ проектиран автомобилен път

▬▬▬▬▬▬▬▬ място за сес

▬▬▬▬▬▬▬▬ място за зареждане на дървобитката

На схемата задължително се нанасят контурите на насаждението/имота, съществуващите и проектирани временни горски пътища, просеките, просеките за въжени линии, извозни пътища, временни складове както и връзката им със съществуващата автомобилна пътна мрежа.

**II. Характеристика на насаждението**

1. Вид на сечта *краткосрочно пост ок ф за* интензивност *100%*

Втори вид сеч..... / интензивност.....%

2. Площ на подотдела *11.4* ха Размер на сечището *3.4* ха

3. Състав по план/програма *урб бл 4*, действителен *урб бл 4*

4. Запас на 1 ха: с клонове *96* куб.м/ха, без клонове *84* куб. м/ха.

5. Среден наклон на терена *2* градуса.

6. Очакван добив от маркираната дървесина *355* лежача маса, куб.м.

|                     |    |    |  |  |                     |     |     |  |  |  |  |  |         |
|---------------------|----|----|--|--|---------------------|-----|-----|--|--|--|--|--|---------|
| дърв. вид категория | 48 | 81 |  |  | дърв. вид категория | 48  | 81  |  |  |  |  |  |         |
| едра                | 40 | 59 |  |  | дребна              | 3   | 9   |  |  |  |  |  |         |
| средна              | 6  | 8  |  |  | дърва               | 112 | 113 |  |  |  |  |  | вършина |

7. Наличие и характеристика на подраста преди сечта (състав, възраст, средна височина, % на покритие) ... чех. б. ... б.м.ч. ... б.м.ч. ... б.м.ч. ... б.м.ч. ... б.м.ч. ... б.м.ч. ... б.м.ч. ... б.м.ч. ... б.м.ч. ...
8. Средно извозно разстояние ... 50 м.
9. Други характеристики на насаждението (токовица, сватбовица, надлесни дървета, сервитути, защитени територии, Натура 2000, защитени видове описани в доклада за гори с висока консервационна стойност, мъртва дървесина, вододейни зони, биологично разнообразие и др.)

### III. Технологични указания и параметри на технологичната инфраструктура

- Дървесината в насаждението да се добива при спазване на технологичната схема по т. I
  - Сечта ще се извършва с (моторен трион, ръчно, машини; кастренето на отсечените стъбла се извършва: в сечище, на временен склад) ... моторен ... трион ...
  - Извозът от сечището до временните складове ще се осъществява с ... стъблени дървара ... техника за работа в гората ... на (цели стъбла, дълги къси секции, сортименти, чипс и др.; с влачене по терена, изцяло натоварени) ... зем. стъбла ... квеси ... секции ... с влачене по терена ... и изцяло натоварени ...
  - Проектирани нови горски автомобилни пътища съгласно Наредба 5 за строителството в горските територии без промяна на предназначението им: дължина .....м. широчина .....м.
  - Изграждане/ремонт на временни извозни горски пътища (вярното се подчертава):
    - Тракторни – допустимо разстояние между тях .....м (не по-малко от 40 м), дължина .....м, широчина 4 м.
    - Коларски - разстояние между тях .....м (не по-малко от 40 м), дължина .....м, широчина ... м
  - Просеки за въжени линии: ..... бр.  
допустимо разстояние между просеките ..... м., дължина ..... м., широчина ..... м.
  - Направа на просеки .....бр.  
допустимо разстояние между тях .....м., дължина .....м., широчина ..... м.
  - Изграждане на нови временни складове (бр., площ в ха) .....
  - Мерки за опазване на оставащите на корен дървета, подраста, младиняка и почвата
  - Начини на почистване на сечището ... равномерно ... равномерно ... равномерно ... равномерно ... равномерно ...
  - Материалите ще се извозят до временен склад ... по целата площ на сечището ... когато мястото на временния склад няма данни, позволяващи точно му определяне или попада извън мащаба на схемата по т. I, се посочват географските му координати в градуси, минути и секунди.
  - Други указания: .....
- Да се изнасят битовите отпадъци от сечището извън горските територии на определените за това места.
13. Всички операции по подготвителните и основните работи да се извършват съгласно изискванията на Правилника за здравословни и безопасни условия на труд в горите и правилата за противопожарна безопасност в горите.

Изготвил: Заличена информация на основание чл.4, т.1 от Регламент/ЕС/2016/679 ..... /подпис, име и фамилия/

дата: 19.11.2011.

Място на издаване: гр. Варна

№ и дата на удостоверение за упражняване на лесовъдска практика: 3212 ..... 20.07.2011.

**ЗАПОЗНАТ** с технологичния план: ..... /попълва се след издаването на разрешителното за сеч/ Лицето по чл. 108, ал. 2 от ЗГ, на което е издадено разрешително за сеч № .....

/трите имена, подпис, дата -/

№ и дата на удостоверение за упражняване на лесовъдска практика: .....